

Förslag till nytt verksamhetsområde - Spillvatten

Bilaga 8



Roslagsvatten

Mellersta fastlandet

Berörda fastigheter

BRÄNNBACKEN 1:11 - del av
BRÄNNBACKEN 1:12
BRÄNNBACKEN 1:13
BRÄNNBACKEN 1:14
BRÄNNBACKEN 1:15
BRÄNNBACKEN 1:16
BRÄNNBACKEN 1:17
BRÄNNBACKEN 1:18
BRÄNNBACKEN 1:19
BRÄNNBACKEN 1:20
BRÄNNBACKEN 1:21
BRÄNNBACKEN 1:22 - del av
BRÄNNBACKEN 1:23
BRÄNNBACKEN 1:24
BRÄNNBACKEN 1:25
BRÄNNBACKEN 1:26
BRÄNNBACKEN 1:27
SKEPPSBOL 1:64 - del av
SKEPPSBOL 1:69 - del av
SKEPPSBOL 1:72
SKEPPSBOL 1:73 - del av
SKEPPSBOL 1:75 - del av
SKEPPSBOL 2:1
SKEPPSBOL 3:1
SOLBERGA 1:27
SOLBERGA 1:28
SOLBERGA 1:29
SOLBERGA 1:3 - del av
SOLBERGA 1:30
SOLBERGA 1:31
SOLBERGA 1:32
SOLBERGA 1:33
ÖVERSÄTTRA 1:411
ÖVERSÄTTRA 5:1 - del av

Spillvatten

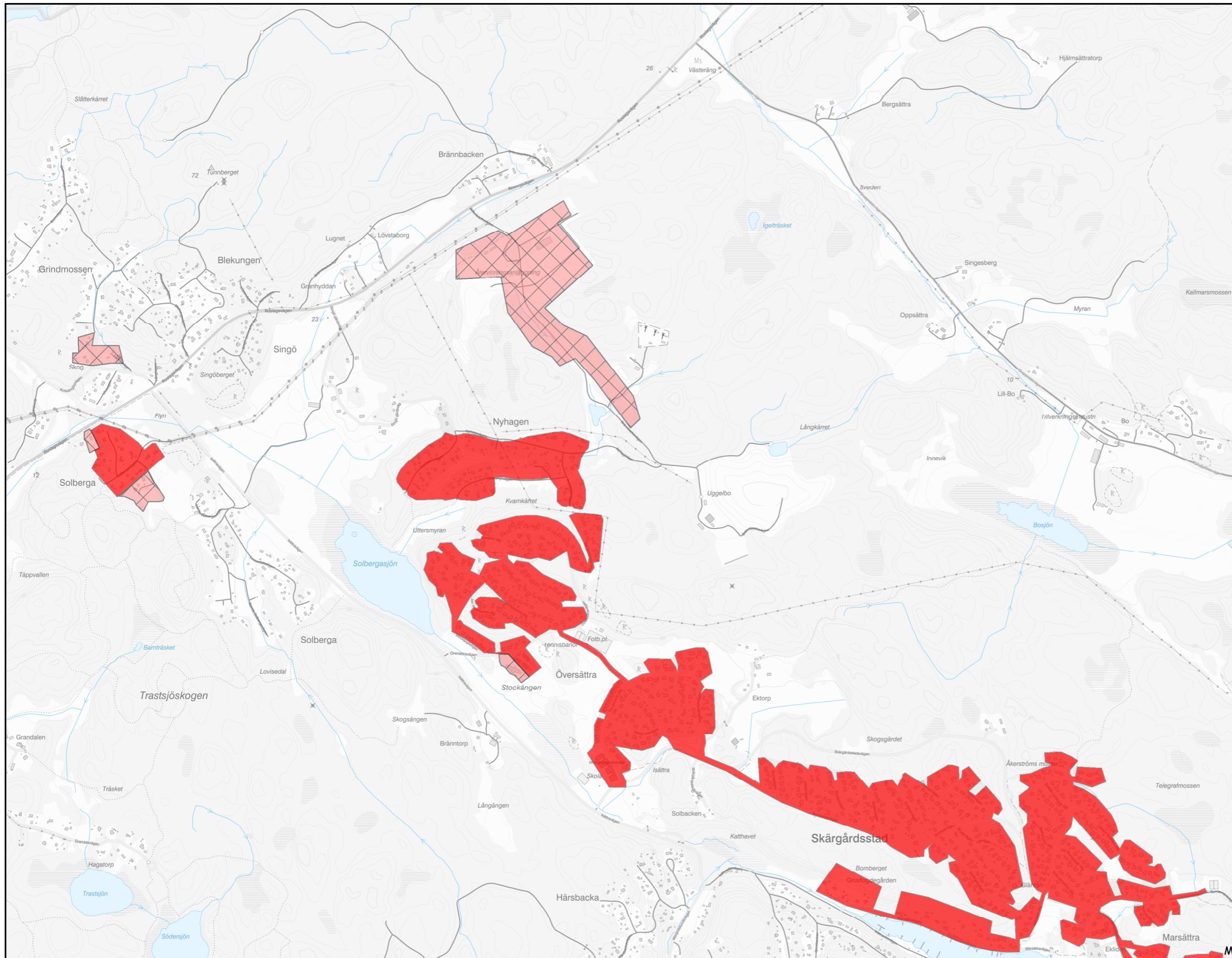
-  Föreslagen
-  Beslutat

Format: A3 Skala: 1:16 000

Koordinatsystem Höjdsystem

SWEREF99 18 00 RH 2000

Skapad av Roslagsvatten den
februari 18, 2022



0 400 800 1 600 Meter

Denna ritning får ej utan vårt medgivande kopieras, delgivas annan eller eljest obehörigen användas. Överträdelse härav beivras med stöd av gällande lag. © Roslagsvatten AB