

Förslag till nytt verksamhetsområde - Vatten



Roslagsvatten

Mellersta fastlandet

Berörda fastigheter

- BRÄNNBACKEN 1:11 - del av
- BRÄNNBACKEN 1:12
- BRÄNNBACKEN 1:13
- BRÄNNBACKEN 1:14
- BRÄNNBACKEN 1:15
- BRÄNNBACKEN 1:16
- BRÄNNBACKEN 1:17
- BRÄNNBACKEN 1:18
- BRÄNNBACKEN 1:19
- BRÄNNBACKEN 1:20
- BRÄNNBACKEN 1:21
- BRÄNNBACKEN 1:22 - del av
- BRÄNNBACKEN 1:23
- BRÄNNBACKEN 1:24
- BRÄNNBACKEN 1:25
- BRÄNNBACKEN 1:26
- BRÄNNBACKEN 1:27
- SKEPPSBOL 1:64 - del av
- SKEPPSBOL 1:69 - del av
- SKEPPSBOL 1:72
- SKEPPSBOL 1:73 - del av
- SKEPPSBOL 1:75 - del av
- SKEPPSBOL 2:1
- SKEPPSBOL 3:1
- SOLBERGA 1:27
- SOLBERGA 1:28
- SOLBERGA 1:29
- SOLBERGA 1:3 - del av
- SOLBERGA 1:30
- SOLBERGA 1:31
- SOLBERGA 1:32
- SOLBERGA 1:33
- ÖVERSÄTTRA 1:411
- ÖVERSÄTTRA 5:1 - del av

Vatten

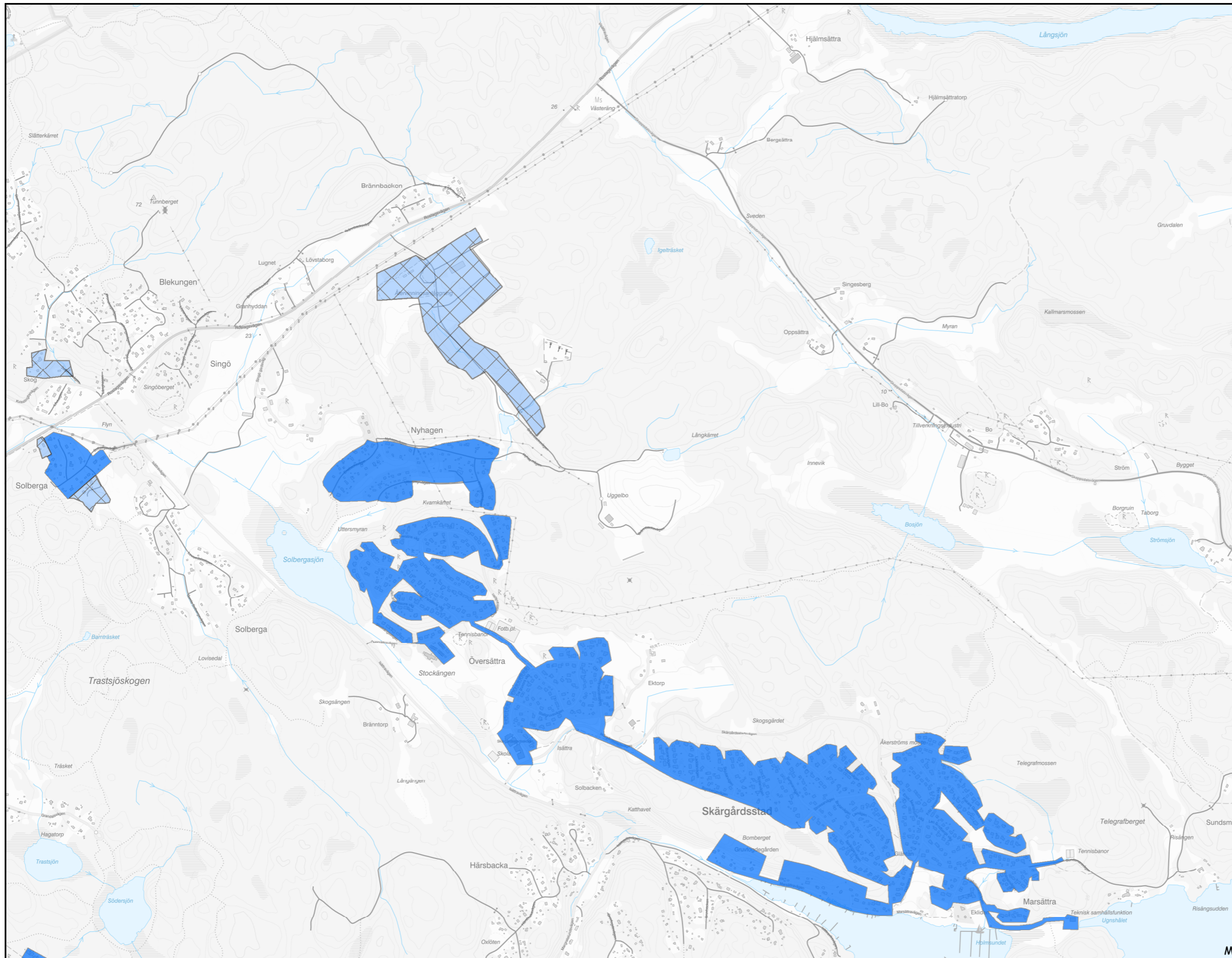
- Föreslagen
- Beslutat

Format: A3 Skala: 1:17 500

Koordinatsystem Höjdsystem
 SWEREF99 18 00 RH 2000

Skapad av Roslagsvatten den
 februari 18, 2022

MC



0 435 870 1 740 Meter