

Konst vid Slussvaktarbostaden

2022-03-15

Ärendet

Antikvarien har fått frågan om möjligheten att placera offentligt konstverk vid Slussvaktarbostaden vid Åkers kanal.



Figur 1 Slussvaktarbostaden och tillhörande lada. Bild tagen från kanalens västra sida. Bilden visar byggnadernas och områdets framsida som är viktig att bevara. Bild: Lára Heimisdóttir

Kulturhistoriskt skydd

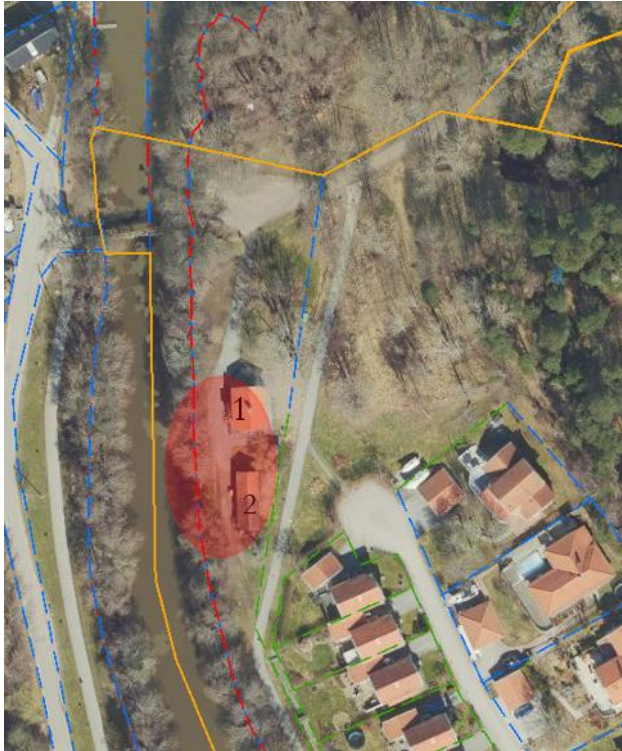
Slussvaktarbostaden ligger inom ett område som är utpekad i kommunens kulturmiljöprogram och inom riksintresset Åkers kanal. Området är kulturhistoriskt värdefullt och skyddat enligt plan- och bygglagens förvanskningförbud, 8 kap. 13 § samt miljöbalkens 4 kap. Det kulturhistoriska skyddet innebär att platsens karaktär och värden inte får förvanskas.

Karaktär och värden

Vid Slussvaktarbostaden är det viktigt att själva bostaden med tillhörande lada är det dominerande uttrycket på platsen. Viktiga siktlinjer som bör värnas är från vattenvägen, Åkers kanal, samt från kanalens västra sida och Åkersbro, se figur 1. Det är småskaligheten, kopplingen till vattnet och Åkersbro som är viktigt att bevara.

Placering av konstverk vid Slussvaktarbostaden

Det är viktigt att eventuellt konstverk inte blir för dominerande på platsen. Det är den småskaliga slussvaktarbostaden med tillhörande lada som bör vara det dominerande uttrycket på platsen. Området närmast byggnaderna samt mot vattnet är känsliga för nya intryck, se figur 2. Det är inte omöjligt att placera ett konstverk inom den röda cirkeln men då är det viktigt att byggnaderna står i centrum och att konstverket inte blir för dominerande. Att placera ett konstverk utanför den röda cirkeln är inte lika känsligt.



Figur 2 Slussvaktarbostaden (1) och ladan (2). Det röda området är extra känsligt för nya intryck.

Sammanfattning

En förutsättning för att bevara platsen är att bruka den. Antikvarien tycker att det är positivt att trädgården runt Slussvaktarbostaden renoveras. Ett konstverk på platsen kan ge det ett mervärde och bidra till att området används och bevaras för kommande generationer. Det är viktigt att en antikvarie är med processen att välja eventuellt konstverk till platsen samt placering.

Rapporter och underlag

- Antikvarisk utredning: Slussvaktarbostaden vid Åkers Kanal- trädgård och närmaste omgivning, Tyréns, 2020

Lára Heimisdóttir
Kommunantikvarie
kultur- och fritidsförvaltningen