

PLANKARTA MED BESTÄMMELSER

Till detaljplanen hör förutom denna plankarta med bestämmelser:
 - Illustrationsplan
 - Plan- och genomförandebeskrivning

PLANBESTÄMMELSER

Följande gäller inom områden med nedanstående beteckningar. Endast angiven användning och utformning är tillåten. Där beteckning saknas gäller bestämmelsen inom hela planområdet.

GRÄNSBETECKNINGAR

- · — Planområdesgräns
- + — Administrativ gräns

ANVÄNDNING AV MARK OCH VATTEN

- GATA₁ Huvudgata med gång- och cykelväg

EGENSKAPSBESTÄMMELSER FÖR ALLMÄN PLATS

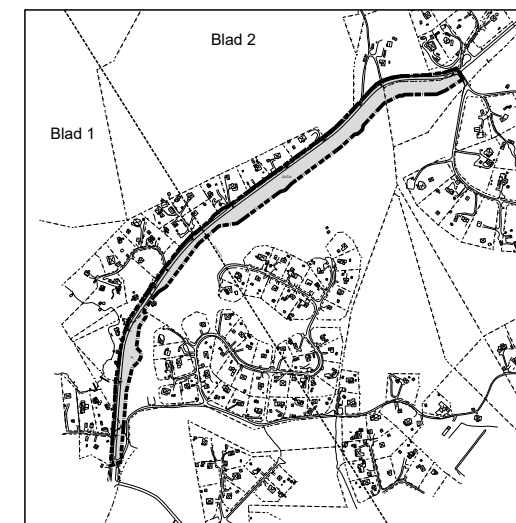
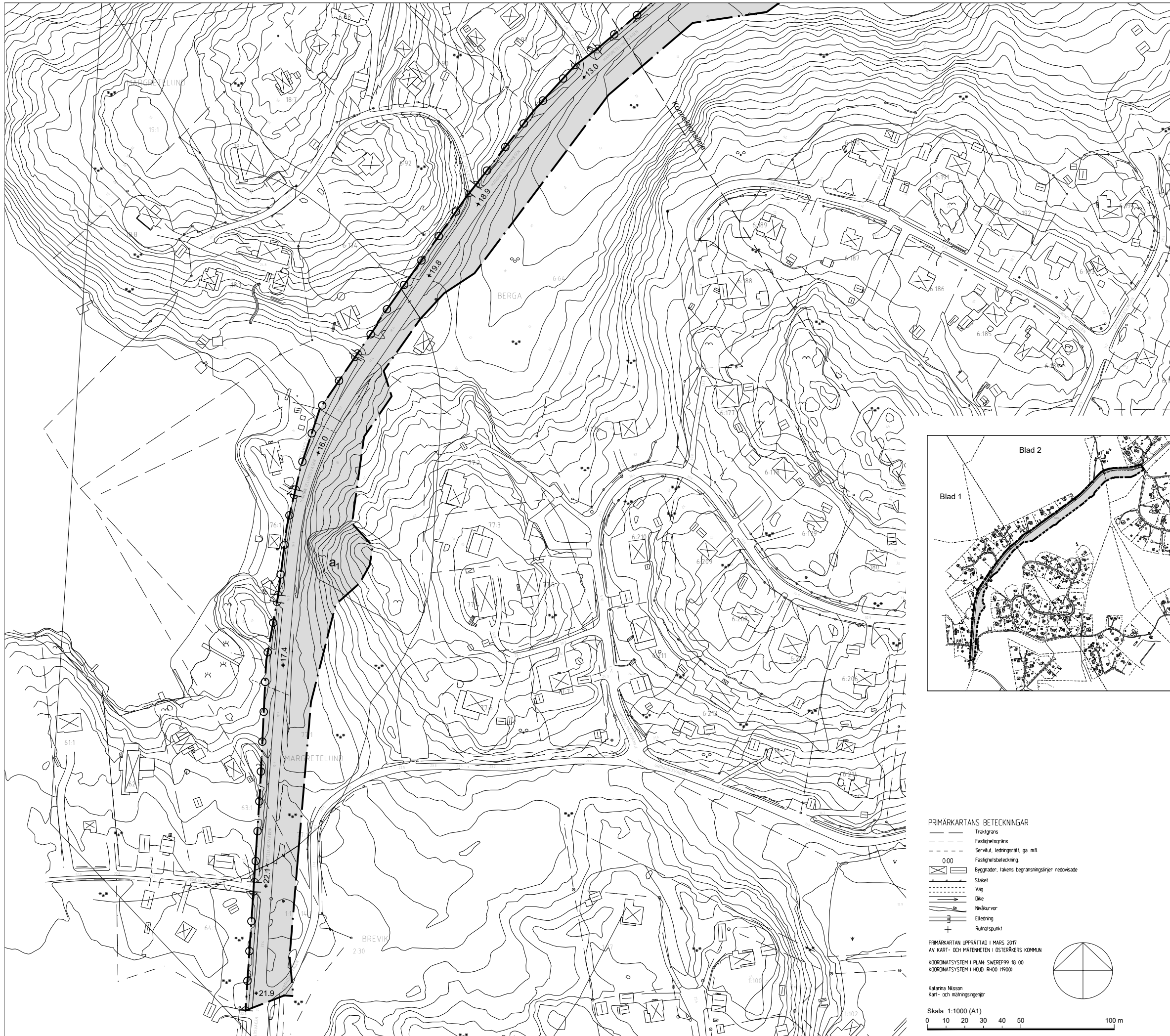
- ⊗ Körbar förbindelse får inte anordnas. 4 kap 9 §

EGENSKAPSBESTÄMMELSER FÖR ALLMÄN PLATS MED KOMMUNALT HUVUDMANNASKAP

- +0.0 Markens höjd över angivet nollplan. 4 kap 5 § 2
- Dagvatten ska fördröjas och renas lokalt enligt planbeskrivningens avsnitt om dagvattenhantering. 4 kap 5 § 2

ADMINISTRATIVA BESTÄMMELSER

- Kommunen är huvudman för allmän plats. 4 kap 7 §
- Genomförandetiden är 5 år från den dag planen vinner laga kraft. 4 kap 21 §
- a₁ Strandskyddet är upphävt. 4 kap 17 §



Orienteringskarta

SAMRÅDSHANDLING

Detaljplan för Blad 1 (2)

Margretelundsvägen etapp 2

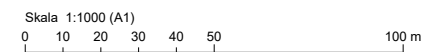
Österåkers kommun, Stockholms län
 Upprättad den 26 september 2018, enligt PBL (2010:900)

Maria Bengs Planchef	Sara Hägg Planarkitekt	Antagande	Laga kraft	Genomförandetid slutar	Plan nr
Beslutsdatum	Instans	KF			

- PRIMÄRKARTANS BETECKNINGAR**
- Traktgräns
 - - - Fastighetsgräns
 - · - Servitut, ledningsrätt, ga. mlt.
 - 0.00 Fastighetsbeteckning
 - ▭ Byggnader, takens begränsningslinjer redovisade
 - ⊥ Staket
 - ⋯ Väg
 - Die
 - ~ Nivåkurvor
 - Elledning
 - + Rinnspunkt

PRIMÄRKARTAN UPPRÄTTAD I MARS 2017
 AV KART- OCH MÄTNINGEN I ÖSTERÅKERS KOMMUN
 KOORDINATSYSTEM I PLAN: SWEREF99 18 00
 KOORDINATSYSTEM I HÖJD: RH00 (1900)

Katrina Nilsson
 Kart- och mätningseger



PLANKARTA MED BESTÄMMELSER

Till detaljplanen hör förutom denna plankarta med bestämmelser:
 - Illustrationsplan
 - Plan- och genomförandebeskrivning

PLANBESTÄMMELSER

Följande gäller inom områden med nedanstående beteckningar. Endast angiven användning och utformning är tillåten. Där beteckning saknas gäller bestämmelsen inom hela planområdet.

GRÄNSBETECKNINGAR

- Planområdesgräns
- Administrativ gräns

ANVÄNDNING AV MARK OCH VATTEN

- GATA₁ Huvudgata med gång- och cykelväg

EGENSKAPSBESTÄMMELSER FÖR ALLMÄN PLATS

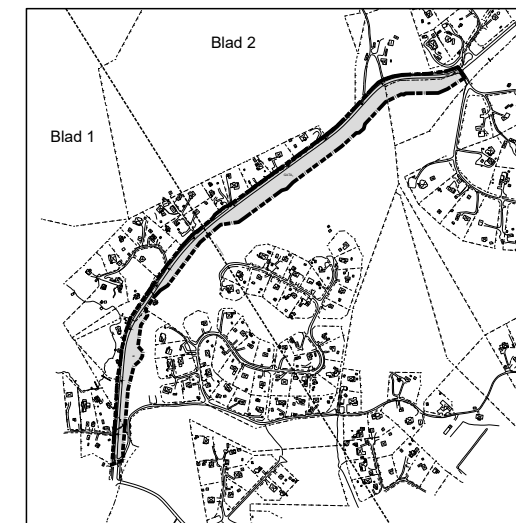
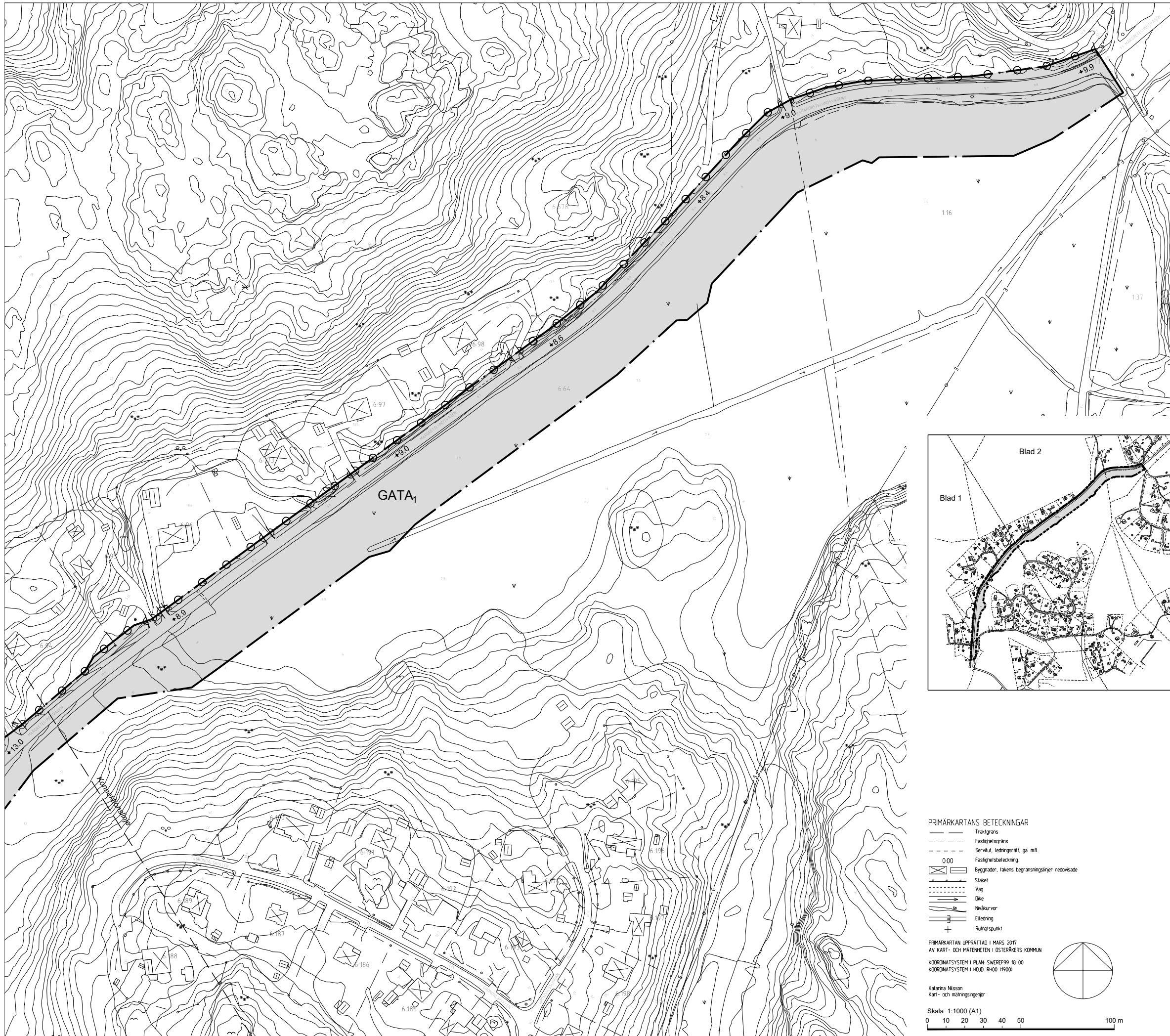
- Körbar förbindelse får inte anordnas. 4 kap 9 §

EGENSKAPSBESTÄMMELSER FÖR ALLMÄN PLATS MED KOMMUNALT HUVUDMANNASKAP

- +0.0 Markens höjd över angivet nollplan. 4 kap 5 § 2
- Dagvatten ska fördröjas och renas lokalt enligt planbeskrivningens avsnitt om dagvattenhantering. 4 kap 5 § 2

ADMINISTRATIVA BESTÄMMELSER

- Kommunen är huvudman för allmän plats. 4 kap 7 §
- Genomförandetiden är 5 år från den dag planen vinner laga kraft. 4 kap 21 §
- a₁ Strandskyddet är upphävt. 4 kap 17 §



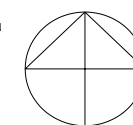
Orienteringskarta

PRIMÄRKARTANS BETECKNINGAR

- Traktgräns
- Fastighetsgräns
- Servitut, ledningsrätt, ga. mit.
- Fastighetsbeteckning
- Byggnader, takens begränsningslinjer redovisade
- Staket
- Väg
- Dike
- Nivåkurvor
- Eledning
- Ruinetspunkt

PRIMÄRKARTAN UPPRÄTTAD I MARS 2017
 AV KART- OCH MÄTNINGEN I ÖSTERÅKERS KOMMUN
 KOORDINATSYSTEM I PLAN SWEREF99 18 00
 KOORDINATSYSTEM I HÖJD: RH00 (1900)

Katrina Nilsson
 Kart- och mätningsejendör



Skala 1:1000 (A1)



SAMRÄDSHANDLING

Detaljplan för Blad 2 (2)

Margretelundsvägen etapp 2

Österåkers kommun, Stockholms län
 Upprättad den 26 september 2018, enligt PBL (2010:900)

Maria Bengs Planchef	Sara Hägg Planarkitekt	Antagande	Laga kraft	Genomförandetid slutar	Plan nr
Beslutsdatum	Instans	KF			