

# Skånstaparken

## Igångsättningsbeslut

Bakgrund och projektläge	sid 2 -3
Ekonomi och tider	sid 4
Nuvarande utseende	sid 5
Medborgardialog och önskemål	sid 6
Utformning	
Skånstaparken i ny kostym	sid 7
Skånstaparken – studs, rutsch, häng och kläng	sid 8
Parkentréer	sid 9
Växtval och kulörer	sid 10
Aktivitetsparken – klättra, hoppa, skratta, sparka	sid 11
Löpslingan	sid 13
Hundrastgård	sid 14
Vinterlek	sid 15

# Bakgrund & projektläge

2018 genomfördes medborgardialoger.

2019 utfördes projektering av park/bollplan samt lekplats efter budgetbeslut i KF.

Enbart lekplatsen fullföljdes dock till anläggande, efter igångsättningsbeslut i TN.

Investeringsplanering gällande kommunala parker (reinvestering och nyanläggning) baseras på den framtagna Parkstrategin som är politiskt beslutad (2021).

Skånstaparken bedöms enligt underlagen till investeringsplanen till prio I.

2023 har detaljprojektering och framtagande av förfrågningsunderlag för park och bollplan genomförts.

2024 har upphandling inletts och pågår fortsatt, tilldelning avvaktas erhållande av igångsättningsbeslutet.

# Orientering och bakgrund



Målsättningen enligt Österåkers parkprogram är att alla delar av Åkersberga ska ha en stadsdelspark inom 800 meter från bostaden

En stadsdelspark är en lokal mötesplats med ett varierat utbud med både lekplats, aktivitetsyta, öppna gräsytor och planteringar.



Helhetsintrycket dras ner av slitna ytor som exempelvis den övergivna bollplanen. Parken är och den är mycket sparsamt möblerad

Skånstaparken utgörs av ett varierande landskap: trädbeklädda kuperade områden med fornlämningar omges av relativt flacka, öppna och tomma gräsytor.

# Ekonomi och tider

Projekteringskostnader 2018 t.o.m. 2024: ca 700 000 kr

Budget 2024: 9 milj. (enligt 2024 års investeringsram)

Budget 2025: 8 milj. (enl. underlag till 2025 års inv.ram)

Upphandling av entreprenör pågår

Startmöte och etablering maj/juni 2024

Slutbesiktning höst/vinter 2025



# Skånstaparken - parkens nuvarande utseende



# Medborgarna önskade och vi ritade ...

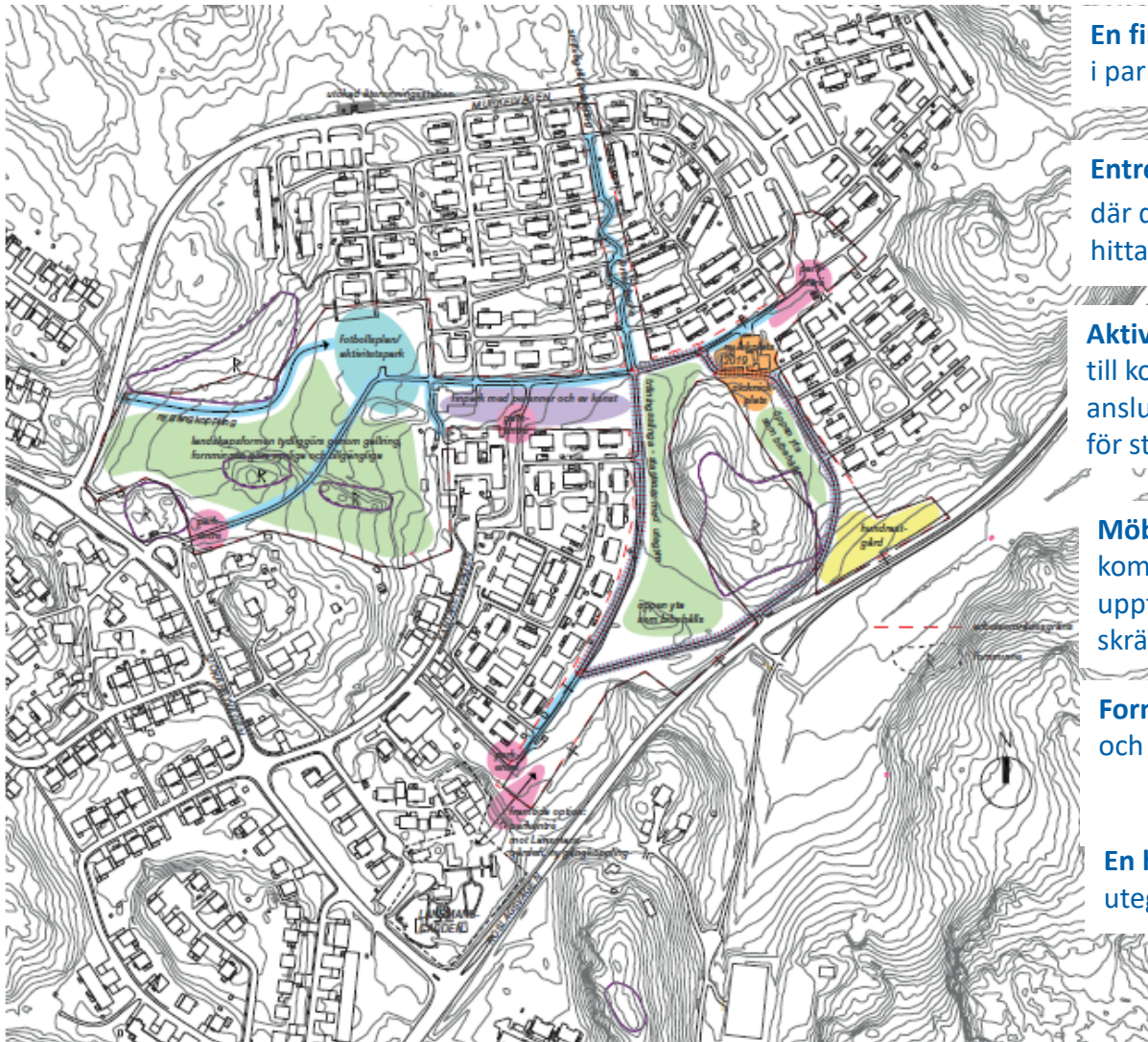


- Sittmöbler och vackra planteringar
- Variation av lekutrustning för olika åldrar och Intressen
- Utegym
- Upplysta G/C-vägar på väg till och i parken
- Linbana, Rutschkana, Stor lekborg, gungor
- Hinderbana/parkour
- Upprustad fotbollsplan med konstgräs, skatepark, basketplan
- Hundrastgård
- Bevara befintlig natur och djurliv i parken/Öppna ytor
- Fontän/plaskdamm



# Skånstaparken i ny kostym

Parken förnyas med olika parkrum och aktiviteter



**En finpark** med perenner och småträd anläggs i parkens centrala del.

**Entréerna** förstärks med entréplatser där det finns information om hur och vad du hittar i parken.

**Aktiviteter** Den befintliga grusplanen görs om till konstgräsplan för 7-mannaspel och i anslutning till denna gestaltas en aktivitetspark för större barn.

**Möblering** och färgsättning ses över och kompletteras längs parkens hela vägnät för att uppfylla behov av sittplatser, belysning, skräpkorgar.

**Fornminnen** i parkens västra del tillgängliggörs och skyltas för parkbesökare.

**En hundrastgård** och motionslinga med utegym anläggs.

# Skånstaparken - Studs, rutsch, häng och kläng!



Balansbana



Linbana



Släntrutsch



Karusell



Dubbelgunga



Utegym



7-manna bollplan



Pingisbord



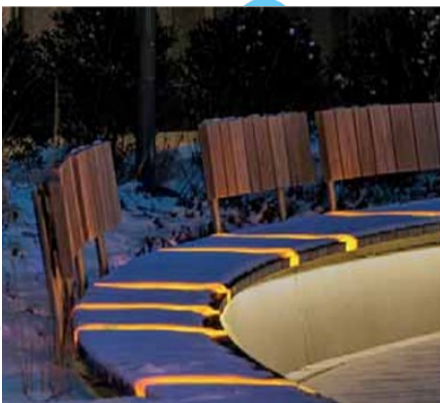
Grillhus



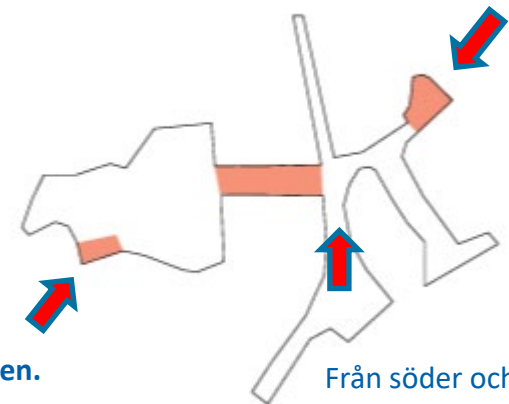
# Parkentréer



De ringformade platserna, belysning, blommande träd och möblering tydliggör entréerna. Platserna kan fungera som uppsamlingsplats för barngrupper, plats att stämma träff på och informera om vad som finns i parken.



Österifrån vid **Murkelvägen** leder till lekplatsen, och hundrastgården



Från **Sjökarbyvägen**. Här finns bussanslutning och cykelparkering

Från söder och **Kantarellvägen**. Förskolan och äldreboende ligger nära denna entré

# Växtval och Kulörer

Exempel på färgskala, växtval och möblering.



Ginnhalönn



Pärtröna



Rödvide



Jättedaggkåpa



Daglilja



Björårel



Tuvårel



Rönlilja

"Terracotta"



"walther funcke"



"Ruby tuesday"



"Moerheim beauty"



"Strålrudbeckia"



Rudbeckia

"Sundown"

Växtval, kulörer och "möbelfamilj" för hela parken skapar en **sammanhållen grafisk tydlighet i parkområdet.**



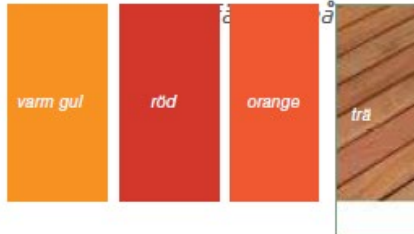
NOLA Parco fåtölj och bord



NOLA Blanka papperskorg



TOPIA - Sol- lekmöbel



varm gul

röd

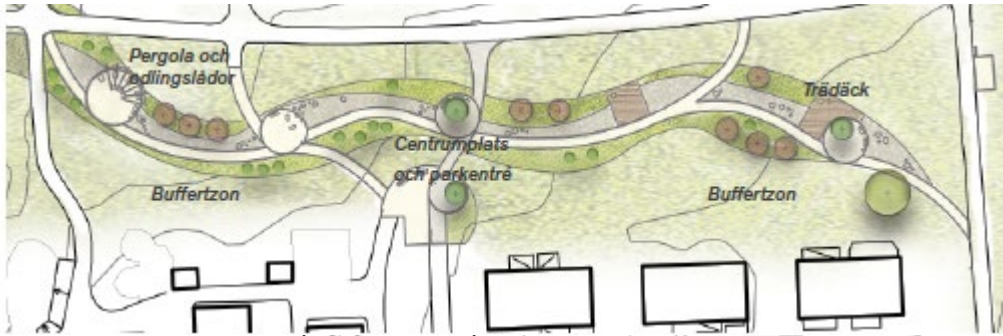
orange

trä

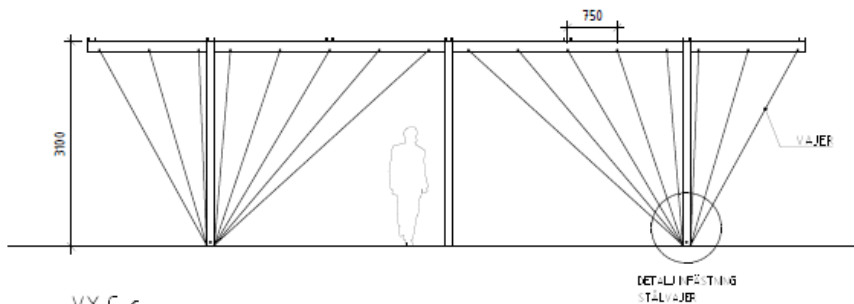
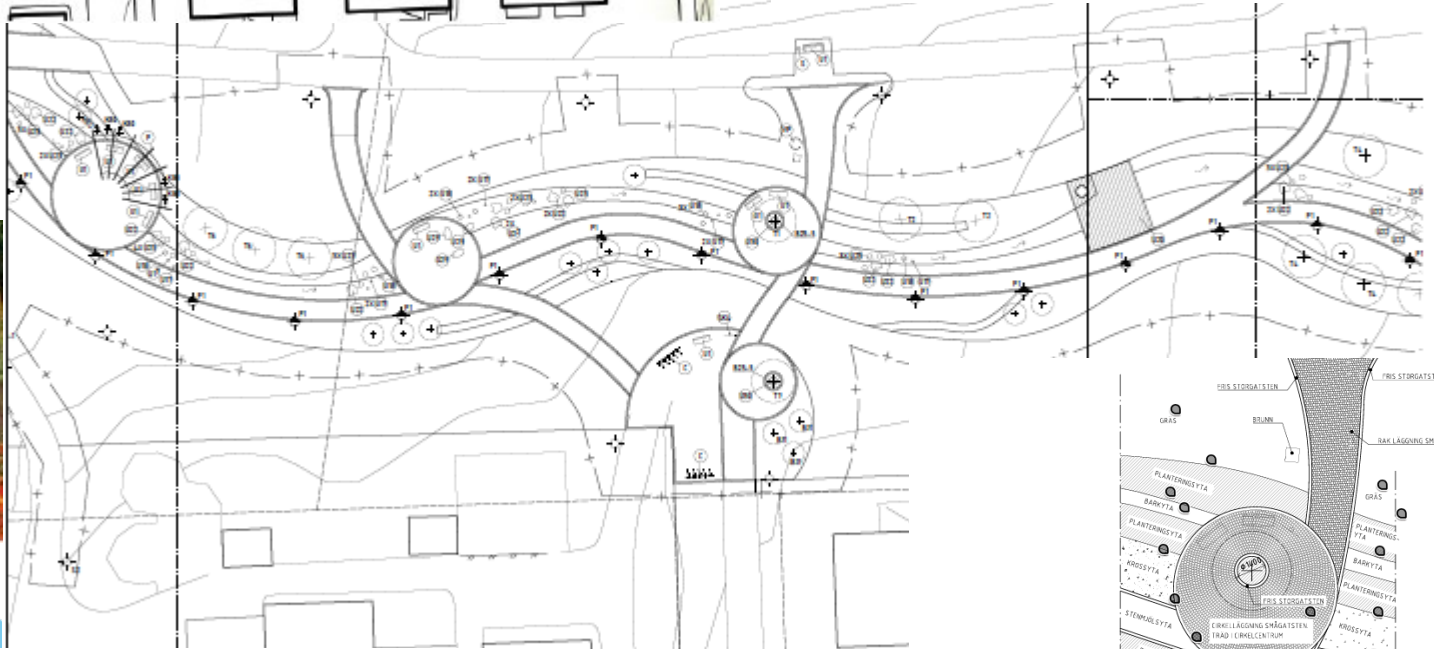
# Aktivitetsparken - Klättra, hoppa, skratta, sparka !

Tanken är att både klassiskt bollspel och andra former av aktivitet som tilltalar både tjejer och killar kan utspelas på konstgräsytan. linbana. Klätterlek, balanslek, pingis och scen/trädäck för uppträdanden eller bara att hänga runt.

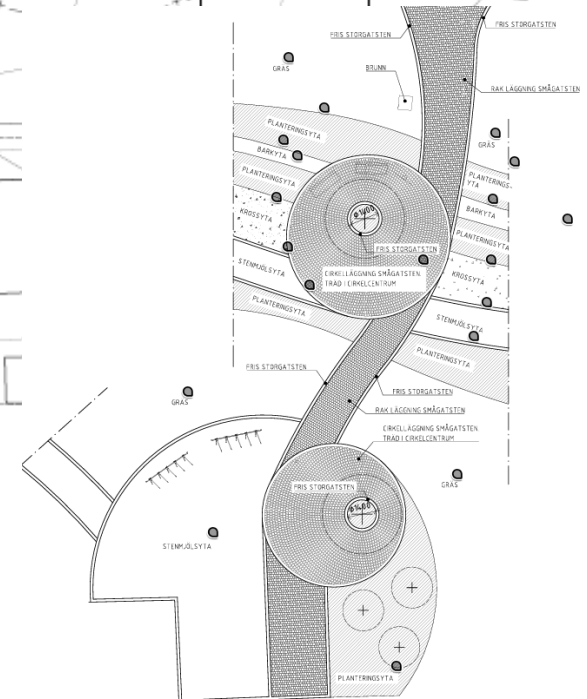




I den centrala delen av parken kantas grusgångar av prunkande perenner och mindre träd. Här finns många sittplatser att välja mellan.



VY C-c  
SKALA 1:50



# Löpslingan



Med start öster om finparken finns en löpslinga på 750 meter med ett flertal **utegymstationer** utplacerade med jämna mellanrum. Träningsredskap för alla åldrar och förmågor.

Längs sträckan finns **avståndsmarkeringar** i form av markmålning och belysningspollare för att göra träningen enklare och roligare.



# Hundrastgård

Ett önskemål som lämnats av flera personer är att inkludera en hundrastgård i parken.

Det finns ett medborgarförslag till kommunfullmäktige för en hundrastgård samt klagomål i medborgardialogen på att hundar släpps lösa i parken.



# Vinterlek i Skånstaparken



Grillhuset den perfekta mötesplatsen



Fotbollsplanen spolas och fungerar som härlig skridskobana.



Parken fyller sin funktion lika bra på vintern som på sommaren.



Ett skidspår kan dras genom parken och lockar till skidtur med matsäck och termos.



Parkens kullar erbjuder flera olika pulkabackar med varierande längd och lutning