

KS § 10:4

Dnr. KS 2021/0284

Svar på medborgarförslag nr 26/2021 - Kommunal lekplats i Svinninge**Kommunstyrelsens beslut**

Avslå medborgarförslag 26/2021 ”Kommunal lekplats i Svinninge” med hänsyn till att den föreslagna placeringen av lekplatsen har enskilt huvudmannaskap.

Sammanfattning

En medborgare inom Västerskärsringens samfällighetsförening önskar att kommunen anlägger och sköter drift och underhåll för en lekplats på grönområdet mellan Västerskärsringen och Kommendörsvägen. Samhällsbyggnadsförvaltningen anser att medborgarförslaget ska avslås då den föreslagna placeringen har enskilt huvudmannaskap. Föreningen har själva möjlighet att anlägga en lekplats på föreslagen yta.

Beslutsunderlag

Kommunstyrelsens planarbetsutskott har behandlat ärendet 2022-09-13 § 7:5.
Samhällsbyggnadsförvaltningens tjänsteutlåtande 2022-08-29.
Tekniska nämnden har behandlat ärendet 22-06-21 § 5:12.

Förslag till beslut

Michaela Fletcher (M) yrkar bifall till planarbetsutskottets beslutsförslag innebärande att avslå medborgarförslag 26/2021 ”Kommunal lekplats i Svinninge” med hänsyn till att den föreslagna placeringen av lekplatsen har enskilt huvudmannaskap.

Propositionsordning

Ordföranden frågar om Kommunstyrelsens beslutar enligt Michaela Fletchers (M) yrkande och finner att så är fallet.

Expedieras

Förslagsställaren
Kommunfullmäktige
Akt

2021-11-05

D.nr:

KS 2021/0284-100 (1)

Skickas till:

Kommunfullmäktige i Österåkers kommun

Kommunkansliet

184 86 Åkersberga

Medborgarförslag

Förslag (endast ett ämne)*

Kommunal lekplats i Svinninge**Beskrivning***

Svinninge utvecklas och många barnfamiljer flyttar till området. Vad som saknas i vårt närområde är en lekplats för barn. Grönområdet mellan Västerkärsringen och Kommendörsvägen är en yta som idag inte används. Jag föreslår att kommunen anlägger en lekplats på den ytan för barnen i området. Kommunen föreslås ansvara för iordningställande och underhåll av lekplatsen. Bifogat finns bilder på grönområdet.

Grönområdet tillhör Västerkärsringens samfällighetsförening. För att möjliggöra att kommunen ska kunna anlägga en lekplats togs beslut på föreningens årsstämma 28 september 2021 att låta kommunen använda ytan för en lekplats.

Namn *

Frida Strandäng

Jag samtycker till publicering av mitt namn tillsammans med mitt medborgarförslag på kommunens webbplats. Om jag inte samtycker publiceras endast medborgarförslaget.

Nedanstående kontaktuppgifter kommer inte att publiceras på kommunens webbplats.

Kontaktuppgifter

Adress*	Postadress*
Telefon*	Mobil
E-postadress	

Underskrift

Ort och datum*
Namnförtydligande*

* Obligatoriska uppgifter

Medborgarförslag: Kommunal lekplats i Svinninge

Bild 1

Kartbild som visar grönområdets placering.

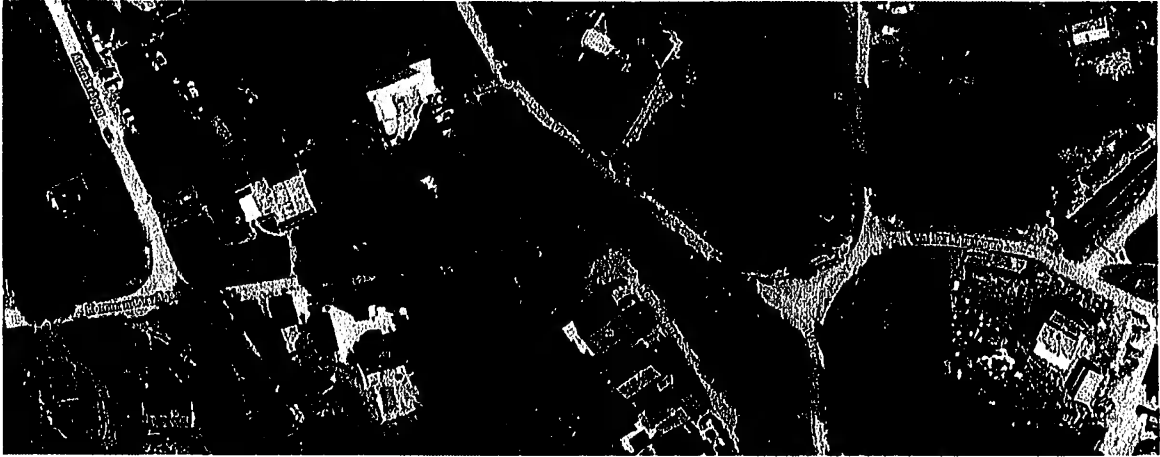


Bild 2, 3 och 4

Grönområdet mellan Västerskärsringen och Kommendörsvägen.



