

Ks2022/0138

Skickas till:  
 Kommunfullmäktige i Österåkers kommun  
 Kommunkansliet  
 184 86 Åkersberga

 ÖSTERÅKERS KOMMUN  
 Serv. center/enhet

2022-05-04

 ÖSTERÅKERS KOMMUN  
 KOMMUNSTYRELSEN

2022-05-04

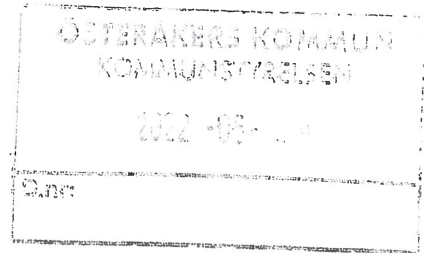
## Medborgarförslag

Förslag (endast ett ämne)* Åsätra Förskola	D.nr:
<b>Beskrivning*</b> Mitt medborgarförslag är ett skyndsamt öppnande av Åsätra förskola igen. Behovet av den är mycket stor, då både Roslagskulla och Ljusterö förskola är full. Barnen blir placerade på förskolor långt ifrån sina hem. Dessutom så synd att en så fin förskola står och förfaller. Alla förutsättningar finns till en omedelbar öppning	
<b>Namn*</b>	

Jag samtycker till publicering av mitt namn tillsammans med mitt medborgarförslag på kommunens webbplats. Om jag inte samtycker publiceras endast medborgarförslaget.

\*Medborgarens kontaktuppgifter kommer inte att publiceras på kommunens webbplats.

Skickas till:  
Kommunfullmäktige i Österåkers kommun  
Kommunkansliet  
184 86 Åkersberga



## Medborgarförslag

Förslag (endast ett ämne)\*

Åsätra Förskola

Beskrivning\*

Mitt medborgarförslag är ett snovart öppnande av Åsätra förskola. Det är en katastrof att det står tomt och förfaller.

Det är ett stort behov av dagis-platser. Roslagstulla är fullt. Flera barn har fötts, fler barn väntas.

Låt landsbygden också få leva!

LAT LANDSBYGGEN LEVA!!



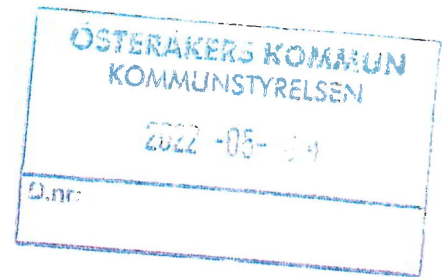
Skickas till:  
Kommunfullmäktige i Österåkers kommun  
Kommunkansliet  
184 86 Akersberga

ÖSTERÅKERS KOMMUN  
KOMMUNSTYRELSEN  
2022-05-04  
D.nr:

### Medborgarförslag

<b>Förslag (endast ett ämne)*</b> Åsättra förskola
<b>Beskrivning*</b> Mitt medborgarförslag är ett omedelbart öppnande av Åsättra förskola. Det är en katastrof att kommunen har slagit igen den. När behovet är så stort ska en så fin förskola få förfalla. Fler barn föds fler barn väntas. Roslagskulla är fullt. ÖPPNA DEN IGEN!

Skickas till:  
Kommunfullmäktige i Österåkers kommun  
Kommunkansliet  
184 86 Åkersberga



## Medborgarförslag

<b>Förslag (endast ett ämne)*</b> Åsätra Förskola
<b>Beskrivning*</b> Mitt medborarförslag är ett snarast öppnande av Åsätra förskola. Det är en katastrof att det står tomt och förfaller. Det är ett stort behov av dagisplatser. Roslagsskulla är fullt. Flera barn har fötts, fler barn väntas. Låt landsbygden också få leva!

Skickas till:  
Kommunfullmäktige i Österåkers kommun  
Kommunkansliet  
184 86 Åkersberga

ÖSTERÅKERS KOMMUN KOMMUNSTYRELSEN 2022-05-09
D.nr:

## Medborgarförslag

Förslag (endast ett ämne)* Åsättra förskola
Beskrivning* Mitt medborgarförslag är att omedelbart ta upp ärendet om att öppna Åsättra Förskola igen. Behovet är mycket stort då Roslagstunna är helt fullt, det är många barn som väntar i kö, och snart föds! En fin förskola bör inte stå tom om förtärla.
Namn* My Bryngelsson

Jag samtycker till publicering av mitt namn tillsammans med mitt medborgarförslag på kommunens webbplats.



Skickas till:  
Kommunfullmäktige i Österåkers kommun  
Kommunkansliet  
184 86 Åkersberga

ÖSTERÅKERIS KOMMUN  
KOMMUNSTYRELSEN

2022-05-14

D.nr:

## Medborgarförslag

Förslag (endast ett ämne)\*

Återöppna Åsättra förskola

Beskrivning\*

Mitt medborgarförslag är att öppna Åsättra förskola igen! Behovet är mycket stort, då både Roslagsskulla och Ljusterö förskolor är fulla. Och barnen blir placerade på förskolor långt från sina hem. En så fin förskola bör inte stå tom och förfalla! Alla förutsättningar finns att omedelbart starta upp verksamheten.

Namn \*

Anna Bryngelsson

Jag samtycker till publicering av mitt namn tillsammans med mitt medborgarförslag på

Skickas till:  
Kommunfullmäktige i Österåkers kommun  
Kommunkansliet  
184 86 Akersberga

ÖSTERÅKERS KOMMUN KOMMUNSTYRELSEN 2022-05-04 D.nr:
---

## Medborgarförslag

<b>Förslag (endast ett ämne)*</b> Åsättra Förskola
<b>Beskrivning*</b> Mitt medborgarförslag är att omedelbart och skyndsamt öppna Åsättra förskola igen! Behovet är mycket stort, bl.a är Roslagskulla förskola fullt. Och barnen blir placerade, långt borta från sina hem. En så fin förskola bör inte stå tom och förfalla, samt riskeras att säljas. Mer barn finns, och fler föds! Starta upp så snart gärl
<b>Namn*</b> Conny Ejdervinge

Jag samtycker till publicering av mitt namn tillsammans med mitt medborgarförslag på kommunens webbplats. Om jag inte samtycker publiceras endast medborgarförslaget.

# LÅT LANDSBYGGDEN LEVA



Skickas till:  
Kommunfullmäktige i Österåkers kommun  
Kommunkansliet  
184 86 Åkersberga



## Medborgarförslag

Förslag (endast ett ämne)* Åsättra Förskola
Beskrivning* Mitt medborgarförslag angående förskolan i Åsättra, är en katastrof att kommunen har slagit igen den. Idag flyttar fler och fler barnfamiljer ut på landsbygden och Roslagstulla har inte fler platser. ÖPPNA DEN IGEN
Namn* Susanne Singstedt

Jag samtycker till publicering av mitt namn tillsammans med mitt medborgarförslag på kommunens webbplats. Om jag inte samtycker publiceras endast medborgarförslaget.



Skickas till:  
Kommunfullmäktige i Österåkers kommun  
Kommunkansliet  
184 86 Åkersberga

ÖSTERÅKERS KOMMUN KOMMUNSTYRELSEN
2022-05-11
D.nr:

## Medborgarförslag

<b>Förslag (endast ett ämne)*</b> Åsätra förskola
<b>Beskrivning*</b> Mitt medborgarförslag är att öppna Åsätra förskola igen. Det är så tomt och tyst i byn utan den. Livlöst. Behovet av förskoleplatser är stort här ute på landsbygden. Föräldrarna ska inte behöva köra iväg sina barn på andra förskolor, långt från hemmen. Roslagskulla förskola är full. Likaså Ljusterö



Skickas till:  
Kommunfullmäktige i Österåkers kommun  
Kommunkansliet  
184 86 Åkersberga

ÖSTERÅKERS KOMMUN  
KOMMUNSTYRELSEN

2022-05-05

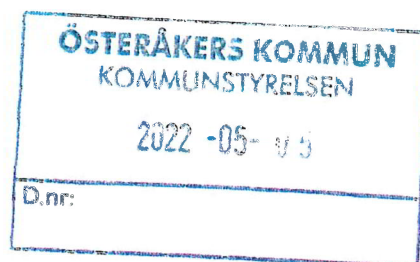
D.nr:

## Medborgarförslag

<b>Förslag (endast ett ämne)*</b>
<b>Öppna åsättra förskola</b>
<b>Beskrivning*</b>
Förslaget är att öppna Åsättra förskola igen med en förskoleverksamhet. Det finns flera hushåll som behöver åka en längre bit just för att de bor utanför centrum. Så att öppna Åsättra skulle vara perfekt. Jag och min fästman väntar barn som ska födas om en månad. Sedan kommer vi att försöka igen så fort som möjligt och vi kommer med all säkerhet placera våra barn om de finns en förskoleverksamhet där. Området är perfekt pga naturen och djur samt bort från trafik men ändå lätt att ta sig dit med både buss och bil. Vi hoppas att lekulen ej går till spillo och att en förskola öppnas snart.

2022 -05- 05

Skickas till:  
Kommunfullmäktige i Österåkers kommun  
Kommunkansliet  
184 86 Åkersberga



## Medborgarförslag

Förslag (endast ett ämne)\*

### Öppna åsättra förskola

**Beskrivning\***

Förslaget är att öppna åsättra förskola igen med förskoleverksamhet. Det finns ett stort behov av förskolor, speciellt för hus som ligger en bit utanför Åkersberga. Det finns en hel del barn i området och vi själva ska få barn inom en månad. Det flyttas in fler barnfamiljer och många sommarstugor blir permanent boenden. Skolan och området är perfekt för en sådan verksamhet. Det finns tillgång till olika fysiska aktiviteter, djur och natur. Den ligger dessutom så bra placerad i förhållande till vägen och busshållplatsen.

Vi har hört att skolan kan säljas och ersättas med annan verksamhet. Vi vill därför gärna påskynda processen om det går.