

Landskapsanalys fladdermöss. Utvalda utvecklingsområden Österåkers kommun

Metadata för filbaserad geodatabas

Filnamn: Landskapsanalys fladdermöss

Beskrivning: Geodatabasen innehåller resultatet av enklare visuell landskapsanalys för artgrupp fladdermöss och består av urval och klassning av potentiella livsmiljöer, identifierade kärnområden och stråk för rörelse och migration samt barriärer mellan delar av livsmiljöer). Till grund för urvalet av potentiella livsmiljöer ligger naturvärdesinventering (NVI) SIS-standard (SS 199000:2014) på fält respektive förstudienivå för delar av Österåkers kommun.

Ekologigruppen, 2021. Landskapsanalys fladdermöss. Utvalda utvecklingsområden Österåkers kommun.

1. Potentiella livsmiljöer

2. Utredningsområde

3. Landskapsanalys

Projekt: 8426

Projektnummer: 8426, ÄTA 1

Beställare och kontakt: Sara Larsson/Martina Berg

Lagring/geometri: Vektor/polygon

Dataformat geometrier: Filbaserad geodatabas ArcGIS 10.8

Domäner: Inga domäner eller subtypes i databasen vid leverans, möjliggör enkel export av data till andra format

Koordinatsystem: SWEREF99 1800

Antal lager: 6

Geografisk täckning: Delar av Österåkers kommun (Figur 1).

Status: Slutversion

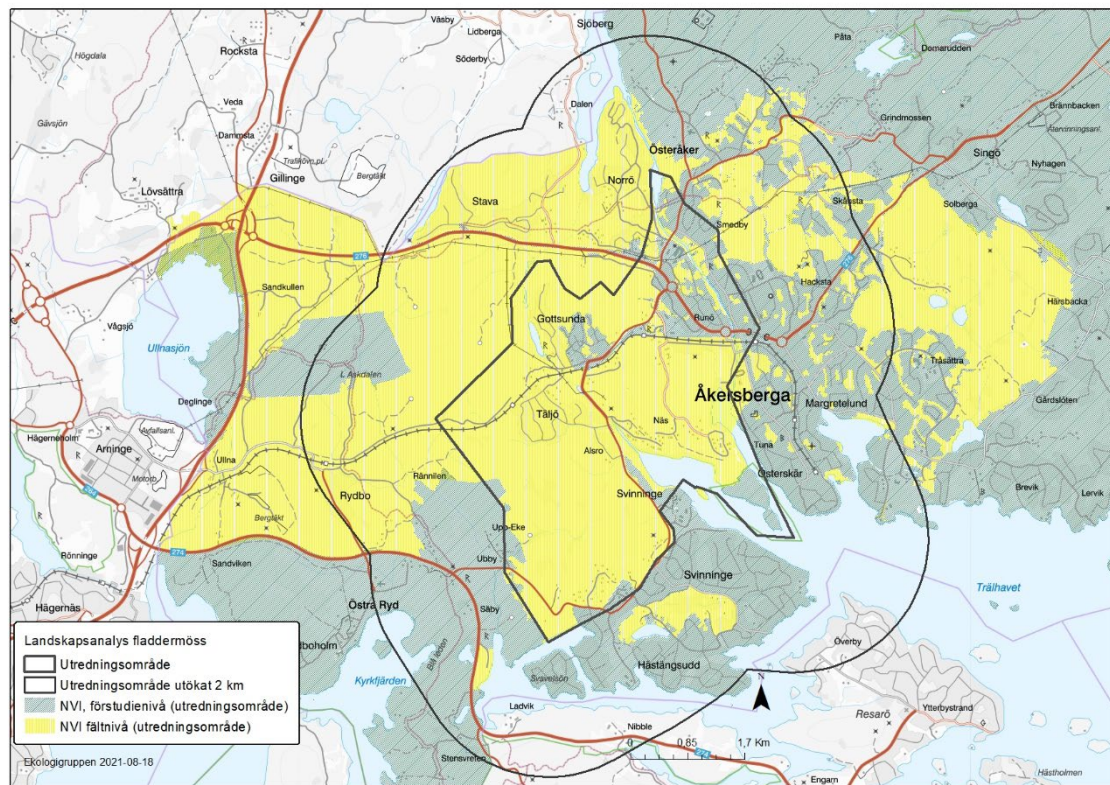
Restriktioner: Inga restriktioner

Ämnesområden: Landskapsanalys fladdermöss

Skapat av: Ekologigruppen AB

Datum leverans: 2021-11-16

Kontaktperson: Anna-Sara.Liman@ekologigruppen.se



Figur 1. Utredningsområdet för fladdermöss omfattar utvalda delar av Åkersberga och området syd-sydväst om tätorten; Täljö-Gottsunda (förutom golfbanan), Åkers Runö, Åkers kanal, Västra Kanalstaden, Näsuddens naturreservat, samt utvalda delar norr om Svinningevägen. De naturvärdesinventeringar på fält- respektive förstudienivå som genomförts av Ekologigruppen åren 2019–2021 utgör huvudsakligt underlag till analysen. I analysen tas även hänsyn till förekomsten av livsmiljöer i en två kilometer bred buffertzonen utanför utredningsområdet.

1. Livsmiljöer

Naturvärdesobjekt avgränsade vid förstudie i flygbild och fältinventering detaljgrad medel, Ekologigruppen AB under 2019 och 2020. I dessa inventeringar finns även objekt med låga naturvärden avgränsade och redovisade.

1.1. Naturvärdesobjekt NVI fältnivå

Ansvarig konsult: Ekologigruppen AB, 2020-2021

Antal objekt: 492

1.2. Naturvärdesobjekt NVI förstudienivå

Ansvarig konsult: Ekologigruppen AB, 2019-2021

Antal objekt: 103

Följande attribut anges för samtliga naturvärdesobjekt som ingår i urval av objekt som potentiella livsmiljöer.

Fältnamn	Fälttyp	Förklaring
E_KART_ID	text	Unikt objektid
Naturtypsgrupp	text	Objektets naturtypsgrupp, samma som SIS naturtyp
Naturtyp	text	Objektets naturtyp, samma som SIS biotop
Undernaturtyp	text	Objektets undernaturtyp, finare indelning i underkategorier av SIS biotop
Natura-2000 naturtyp	text	Redovisas inte vid förstudie.
NVI-klass (nr)	text	Naturvärdesklass SIS-standard, numeriskt; 1, 2, 3, 4. Objekt med "Lågt naturvärde" har inte tilldelats något numeriskt värde i fältet.
NVI-klass (txt)	text	Naturvärdesklass SIS-standard, text format. Högsta naturvärde – naturvärdesklass 1 Högt naturvärde – naturvärdesklass 2 Påtagligt naturvärde – naturvärdesklass 3 Visst naturvärde – naturvärdesklass 4 Lågt naturvärde
Livsmiljö fladdermöss	text	
Livsmiljö klass	text	
Utförande organisation	text	Namn på utförande konsult.
Projektnamn	text	Projektets namn och årtal för utförande.

2. Resultat landskapsanalys

2.1 Kärnområde centroider

Ungefärliga centrumpunkter för kärnområden med koncentrationer av potentiella livsmiljöer fladdermöss klass 1.

Antal objekt : 11

2.2 Stråk rörelse migration barriärer

Ungefärliga linjeavgränsningar för rörelser, migration och barriärer.

Antal objekt : 9

KART_ID	text	Unikt objektid
Kärnområde		Benämning på kärnområde för klass 1 livsmiljöer
Utförande organisation	text	Namn på utförande konsult.
Projektnamn	text	Projektets namn och årtal för utförande.

KART_ID	text	Unikt objektid
Kategori	text	Anger om stråket utgörs av: Rörelse och migrationsstråk, eller barriär.
Beskrivning	text	Benämning på stråk
Utförande organisation	text	Namn på utförande konsult.
Projektnamn	text	Projektets namn och årtal för utförande.

3. Utredningsområde

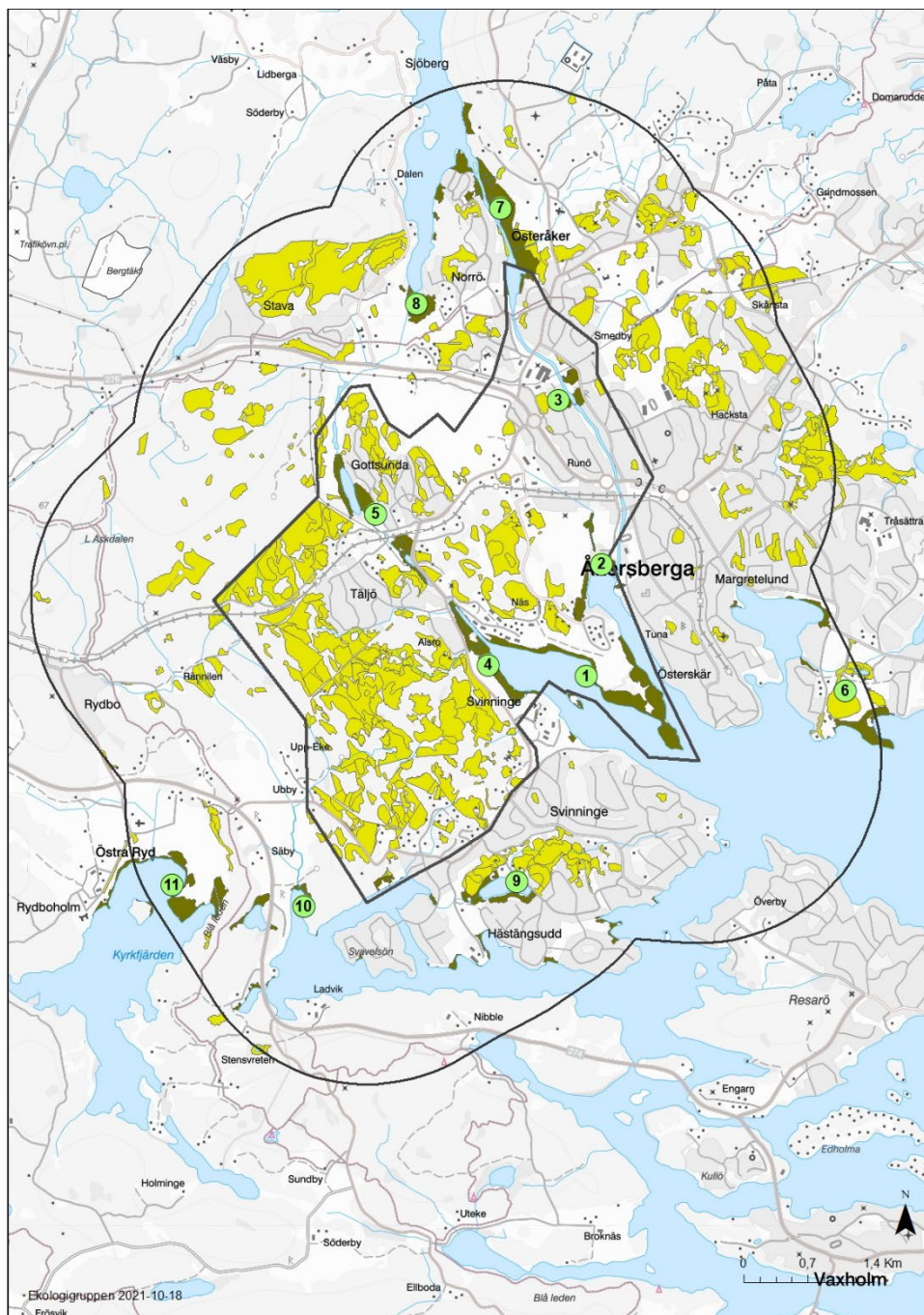
3.1 Utredningsområde

Antal objekt : 1

3.2 Utredningsområde inklusive 2km buffertzona

Antal objekt : 1

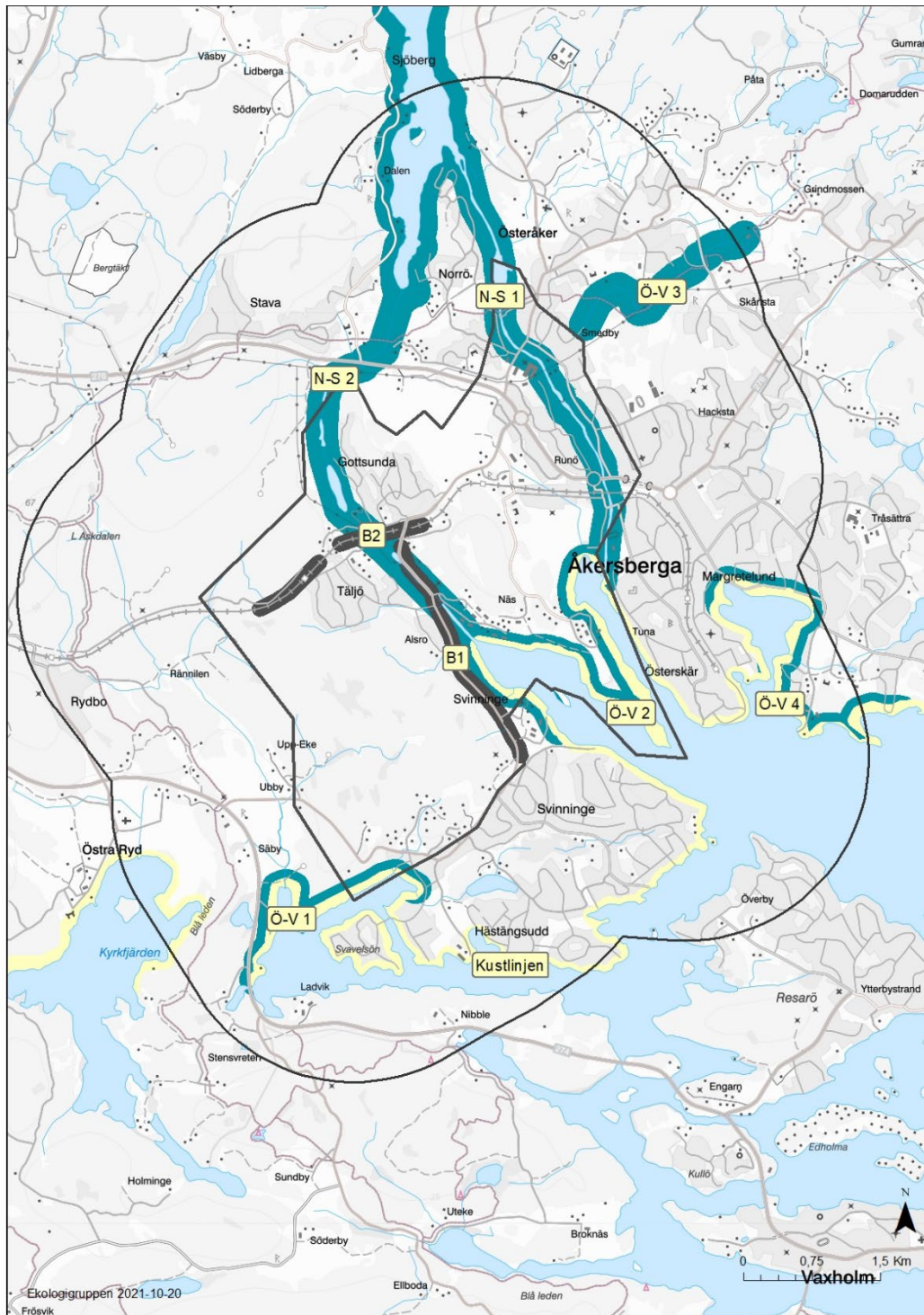
Fältnamn	Fälttyp	Förklaring
Utförande organisation	text	Namn på utförande konsult.
Projektnamn	text	Projektets namn och årtal för utförande.



- | | | | |
|----------------------------|----------------------------|-----------------|----------------|
| 1. Näsuddens naturreservat | 4. Täljövikens stränder | 7. Prästfjärden | 10. Säby träsk |
| 2. Tunafjärdens stränder | 5. Lillträsket-Storträsket | 8. Stavaviken | 11. Östra-Ryd |
| 3. Åkers Kanal/Ekbacken | 6. Margaretelund | 9. Bodaträsket | |

- Livsmiljö - Typ 1
- Livsmiljö - Typ 2

Figur 2. Potentiellt värdefulla livsmiljöer för fladdermöss inom utredningsområdet, väster om Åkersberga tätort. Objekt av typ 1 utgör viktiga livsmiljöer invid vatten, där hög täthet och många arter av fladdermöss förväntas. Objekt av typ 2 utgör livsmiljöer utan närhet till vatten, där tätheten förväntas lägre, men där många arter av fladdermöss förväntas. Livsmiljöerna inom typ 1 och 2 kompletterar varandra vad gäller artdiversitet, eftersom vissa arter som förväntas mindre vanliga i typ 1 kan förväntas vanligare i typ 2.



Prästfjärden - Åkers Kanal - Tunafjärden NS1
Stavaviken - Storträsket - Lillträsket - Täljöviken NS2
Säbyvik ÖV1

Tunafjärden - Täljöviken ÖV2
Smedbyån ÖV3
Margaretelund ÖV4

Kustlinjen
Svinningevägen B1
Roslagsbanan B2



Figur 3. Potentiellt viktiga stråk för rörelse/migration i nord-sydlig respektive öst-västlig riktning samt generellt migrationsstråk längs kustlinjen, inom utredningsområdet samt en två kilometer bred zon. Större vägar och järnvägar utgör barriärer för rörelser inom och mellan olika livsmiljöer i landskapet.