

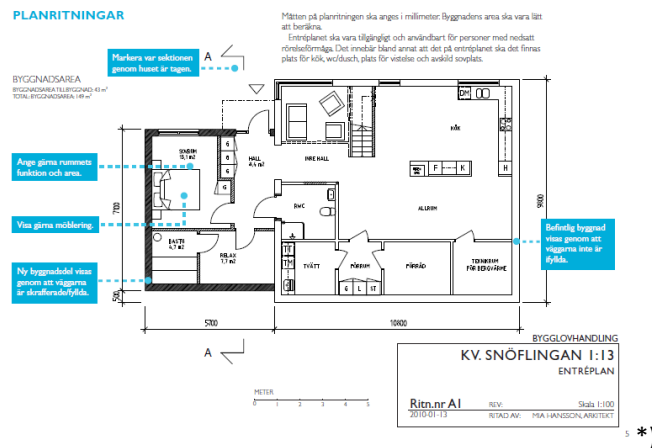
## Vad är en plan- och fasadritning?

Alla ritningar som skickas in till bygglovenheten ska vara fackmässigt ritade. Du behöver inte ha någon formell utbildning för att göra ritningar, men du ansvarar givetvis för innehållet.

### Planritning

En planritning visar byggnaden ovanifrån (ett horisontellt snitt) med rumsindelning, dörrar, fönster, eldstad, trappor, fast inredning, altaner med mera. Varje våning visas separat, till exempel entréplan, övreplan och källarplan. Planritningen ska ritas i skala 1:100.

På planritningen ska eventuell tillbyggnad ritas in skalenligt. Både tillbyggnaden och befintlig byggnad ska måttsättas utvändigt på planritningen, så husets totala byggnadsarea kan räknas ut. Det ska även tydligt framgå vad som är tillbyggnad och vad som är befintligt byggnad.



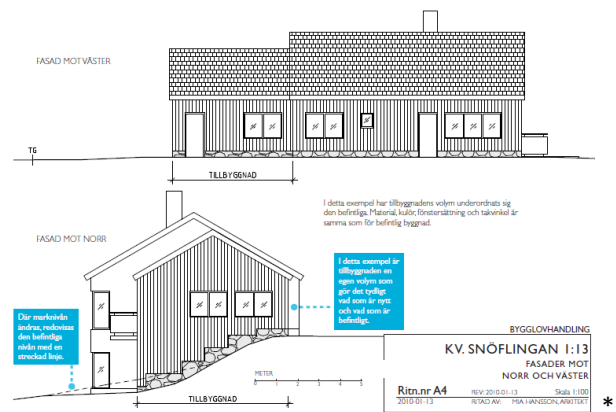
### Fasadritning

En fasadritning är en ritning som visar byggnaden rakt framifrån.

Vanligtvis har en byggnad fyra fasader. Förutom den utvändiga väggen visar fasadritningen exempelvis taket, fönster, dörrar, altaner, skorsten, trappor, ramper takkupor med mer. Fasadritningen ska ritas i skala 1:100.

På fasadritningen ska aktuell tillbyggnad ritas in och redovisas på alla fasader som påverkas av tillbyggnaden (brukar normalt sett vara minst tre fasader som tillbyggnaden syns på).

På fasadritningen ska även blivande och befintliga marklinjer redovisas.



\*) Ritningarna är tagna från informationsbrochuren – Exempleritningar, tillbyggnad av enbostadshus, som finns att ta del av på webben.