

Tidig dialog

- Som en del av arbetet med planprogrammet för Täljö-Gottsunda genomfördes tidig dialog med allmänheter under perioden 13 maj – 30 juni 2019.
- Syftet med dialogen var kunskapsinsamling som underlag till fortsatt programarbete. Mer specifikt var syftet att få information om vad de som svarade uppskattar i området, och vad de anser behöver förbättras.
- Detta dokument är en sammanställning och redovisning av de synpunkter som har inkommit. Sammanställningen innehåller inga ställningstaganden från Samhällsbyggnadsförvaltningens sida.
- Resultatet från den tidiga dialogen tas med i det fortsatta arbetet och i utformningen av förslag till planprogram.

Tyck till om TÄLJÖ-GOTTSUNDA!

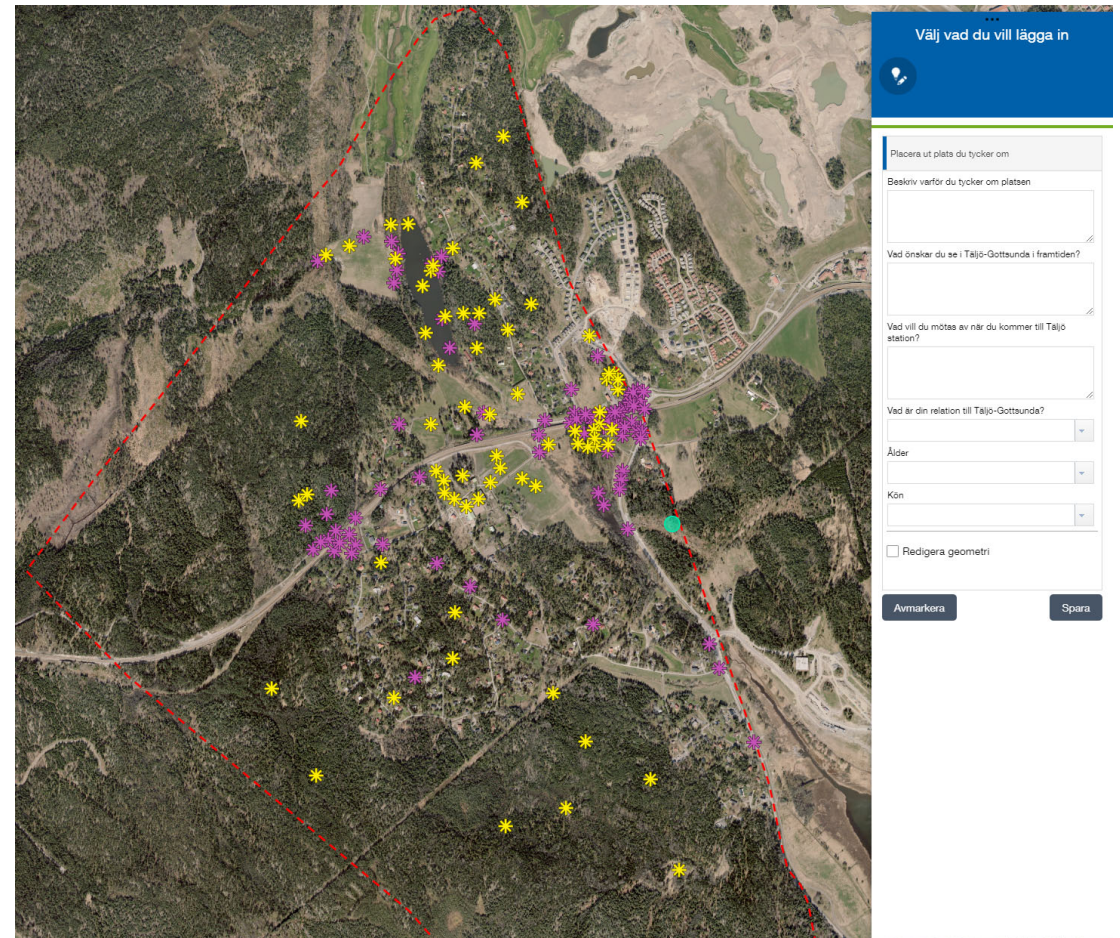


Tidig dialog

- Den tidiga dialogen presenterades på planprogrammets hemsida där möjlighet fanns att lämna synpunkter via en karta eller genom att fylla i ett formulär. Möjlighet fanns även att lämna sina synpunkter via e-post eller vanlig post.
- Den tidiga dialogen annonserades på kommunens hemsida, på kommunens Facebooksida, affischer uppsatta inom programområdet och via e-post till vägföreningen och samfällighetsföreningen i området.
- Representanter från samhällsbyggnadsförvaltningen fanns även vid två tillfällen på plats i området och svarade på frågor samt delade ut ”vykort” med information om den tidiga dialogen.

Dialog via den digitala kartan

- Deltagarna fick välja att markera en plats de tycker om, eller en plats de vill förbättra i kartan. Efter att ha placerat ut punkten kom ett formulär upp där det fanns möjlighet att motivera sitt val, och svara på ett par ytterligare frågor
- Det fanns ingen begränsning i hur många synpunkter varje person kan lämna så det går inte att avgöra hur många individer som har lämnat synpunkter. Av svaren att döma är det inte vanligt att samma person har lämnat många synpunkter.
- 156 synpunkter inkom via den digitala kartan



Resultat tidig dialog

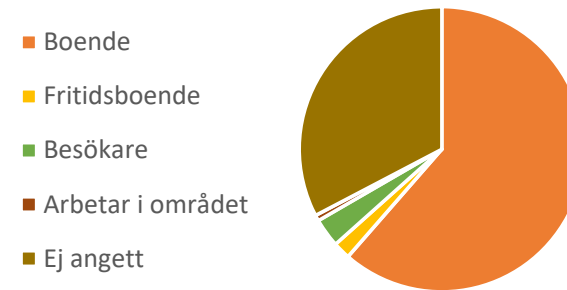
Utöver frågorna som fanns i formuläret fanns även möjlighet att ange relation till Täljö-Gottsunda, ålder samt kön.

Absoluta majoriteten av de som svarat är boende i området. Näst största svarsgrupp är "ej angett" och det är rimligt att tro att även dessa till största del är boende i området.

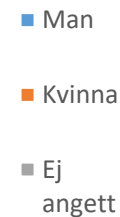
Åldersfördelningen är koncentrerad i intervallen 31-40 och 41-60 år. Ingen svarande har fyllt i intervallen 0-20 eller 80+ år.

Könsfördelningen sett över hela undersökningen är jämn, men de flesta har valt att inte ange kön. Av de svarande har män i större utsträckning har valt att peka ut platser som behöver förbättras, medan kvinnor i större utsträckning har pekat ut platser de tycker om.

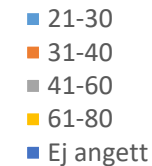
Vad är din relation till Täljö-Gottsunda?



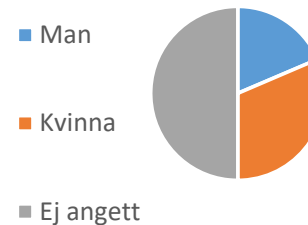
Kön



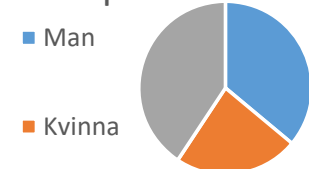
Ålder



Kön plats jag tycker om



Kön plats att förbättra



Platser att förbättra

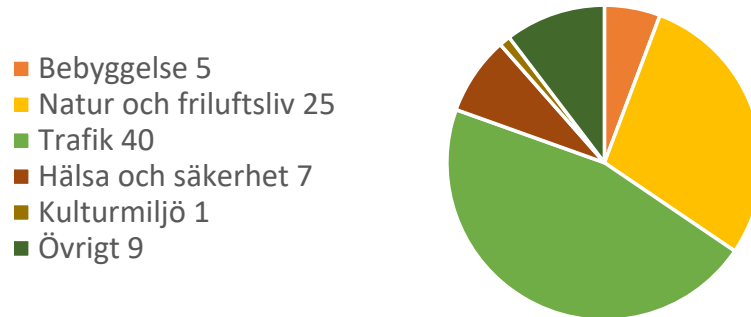
Utpekade platser att förbättra redovisas i lila i kartan intill. Inkomna synpunkter och har sammanställts och delats in i sex kategorier;

- Natur och friluftsliv
- Trafik
- Bebyggelse
- Hälsa och säkerhet
- Kulturmiljö
- Övrigt

Synpunkterna finns sammanställda i dessa kategorier på nästa sida



Platser att förbättra



TRAFIK

- Hastighetsänkande och säkerhetshöjande åtgärder längs Svinningevägen och Järnvägsbacken. Behov av räcke där gc-banan ligger dikt an vägbanan längs Svinningevägen.
- Permantentering av cykelvägen från Täljö station mot Rydbo
- Förbättring av vägar och gc-vägar till och från Täljö station. Förbättra möjligheten att ta sig till Täljö station norr om spåret.
- Möjliggör att snabbtåg stannar vid Täljö station
- Förbättra kollektivtrafiken i området
- Behov av förbättrad kollektivtrafik till och från Fredsborg och flytta Roslagsbanans station till Fredsborg.

BEBYGGELSE

- Skapa lokalt centrum/butiker/sociala ytor/samlingsplats/idrottsytor. Kommunens mark i trekanten mellan Ekbacken, Roslagsbanan och Svinningevägen, samt Täljö station nämns
- Behov av lekplats i området

NATUR OCH FRILUFTSLIV

- Möjliggör allmän tillgång till Storträsket och skapa tydligt gångstråk runt sjön.
- Tillskapa allmän badplats vid Storträsket och bättre möjlighet att ta sig dit.
- Behov av mer grönska kring cirkulationsplatsen vid Svinningevägen/Järnvägsbacken
- Behov av löpspår i området
- Rensa vid Lillträsk som blivit igenvuxen

HÄLSA OCH SÄKERHET

- Bullerplank längs Roslagsbanan vid Järnvägsbacken behövs

ÖVRIGT

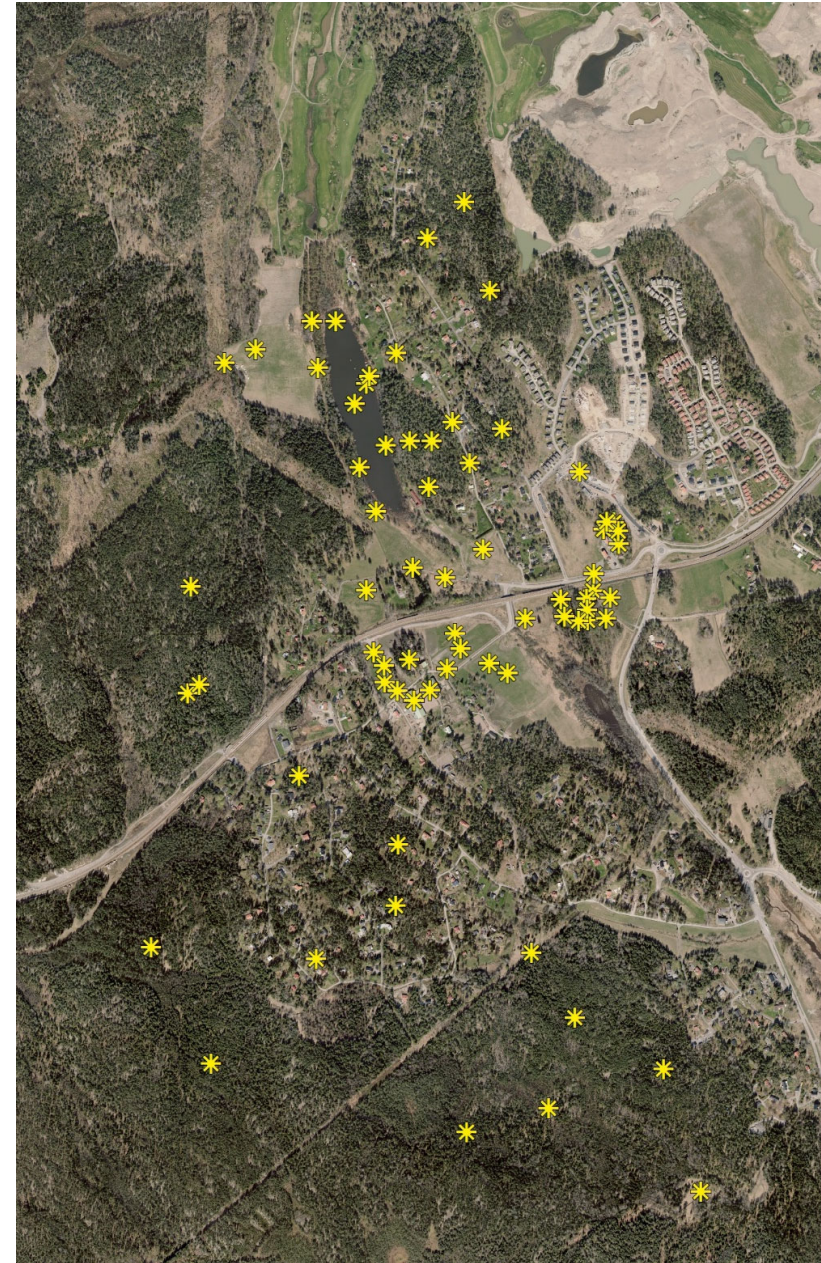
- Anslut området till allmänt VA

Plats jag tycker om

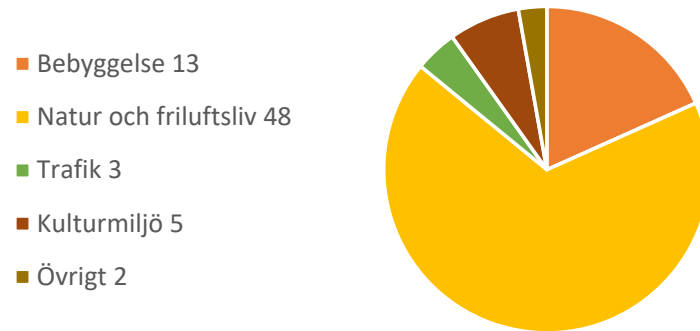
Utpekade platser deltagarna tycker om redovisas i gult i kartan intill. Inkomna synpunkter och har sammanställts och delats in i sex kategorier;

- Natur och friluftsliv
- Trafik
- Bebyggelse
- Hälsa och säkerhet
- Kulturmiljö
- Övrigt

Synpunkterna finns sammanställda i dessa kategorier på nästa sida



Plats jag tycker om



NATUR OCH FRILUFTSLIV

- De oexploaterade skogsområdena kring Täljö är värdefulla och bör bevaras
- Skogen uppskattas för möjligheten till friluftsliv; promenader, löpning, svamplockning m.m .
- Ekbacken pekas ut som vacker
- Storträsket. Naturer och djurlivet kring sjön
- Badplatsen vid Storträsket som påpekas tillhöra samfälligheten
- Det öppna landskapet kring Täljö gård med hästhagar

BEBYGGELSE

- Beskrivningar av det egna bostadsområdet som bra som bra som det är idag och en önskan om att det inte ska förändras
- Täljö gård, stallet och hagarna är värdefulla för platsen och bidrar till en lantlig stämning

KULTURMILJÖ

- Gottsunda fornborg och utsikten över Storträsket
- Vikingagravar
- Miljön kring Täljö gård

TRAFIK

- Nuvarande vägnät är bra och ska bevaras
- Järnvägsbacken ska bevaras som den är idag och inte bli en genomfartsled till Täljö

ÖVRIGT

- Detaljplanläggning av skogsområdena kring Täljö försämrar möjligheterna till viltvård

Vad vill du se i Täljö-Gottsunda i framtiden?

Möjlighet fanns även att i fritext svara på frågan "Vad vill du se i Täljö-Gottsunda i framtiden? Inkomna synpunkter och har sammanställts och delats in i fem kategorier;

- Natur och friluftsliv
- Trafik
- Bebyggelse
- Kulturmiljö
- Övrigt

Synpunkterna finns sammanställda i dessa kategorier på nästa sida



Vad vill du se i Täljö-Gottsunda i framtiden?

BEBYGGELSE

- Bevarande av den befintliga bebyggelsemiljön och småskaligheten. Vissa kommentarer beskriver att området inte ska byggas ut mer. Andra att tillkommande bebyggelse ska ske i harmoni och enlighet med den befintliga.
- Område med lantlig känsla
- Måttlig förtätning med blandning av villor och flerbostadshus
- Förbjud den typ av BRF-exploatering som har skett i Svinninge
- Mer service, butiker och restauranger i närheten av stationerna
- Knutpunkt för social aktivitet i området

NATUR OCH FRILUFTSLIV

- Bevarande av naturområdena och de orörda skogarna
- Allmän badplats vid Storträsket (vissa kommentarer vill de denna på annan plats än de befintliga)

TRAFIK

- Bättre pendlingsmöjligheter
- Bättre möjligheter för gående och cyklister att röra sig i området

KULTURMILJÖ

- En bevarad kulturmiljö och att historiska platser exempelvis fornborgen lyfts fram.

Vad vill du mötas av vid Täljö station?

Möjlighet fanns även att i fritext svara på frågan "Vad vill du mötas av vid Täljö station? Inkomna synpunkter och har sammanställts och delats in i fyra kategorier;

- Natur och friluftsliv
- Trafik
- Bebyggelse
- Övrigt

Synpunkterna finns sammanställda i dessa kategorier på nästa sida



Vad vill du mötas av vid Täljö station?

BEBYGGELSE

- En lantlig känsla
- Småskalig bebyggelse anpassad till platsen
- Torg, butiker, restaurang

NATUR OCH FRILUFTSLIV

- Orörd natur
- Lantligt lugn
- Fågelkvitter

TRAFIK

- Bättre åtkomst från Fredsborg (en del av kommentarerna att stationen flyttas till Fredsborg)
- Mer cykelparkering
- Mer bilparkering

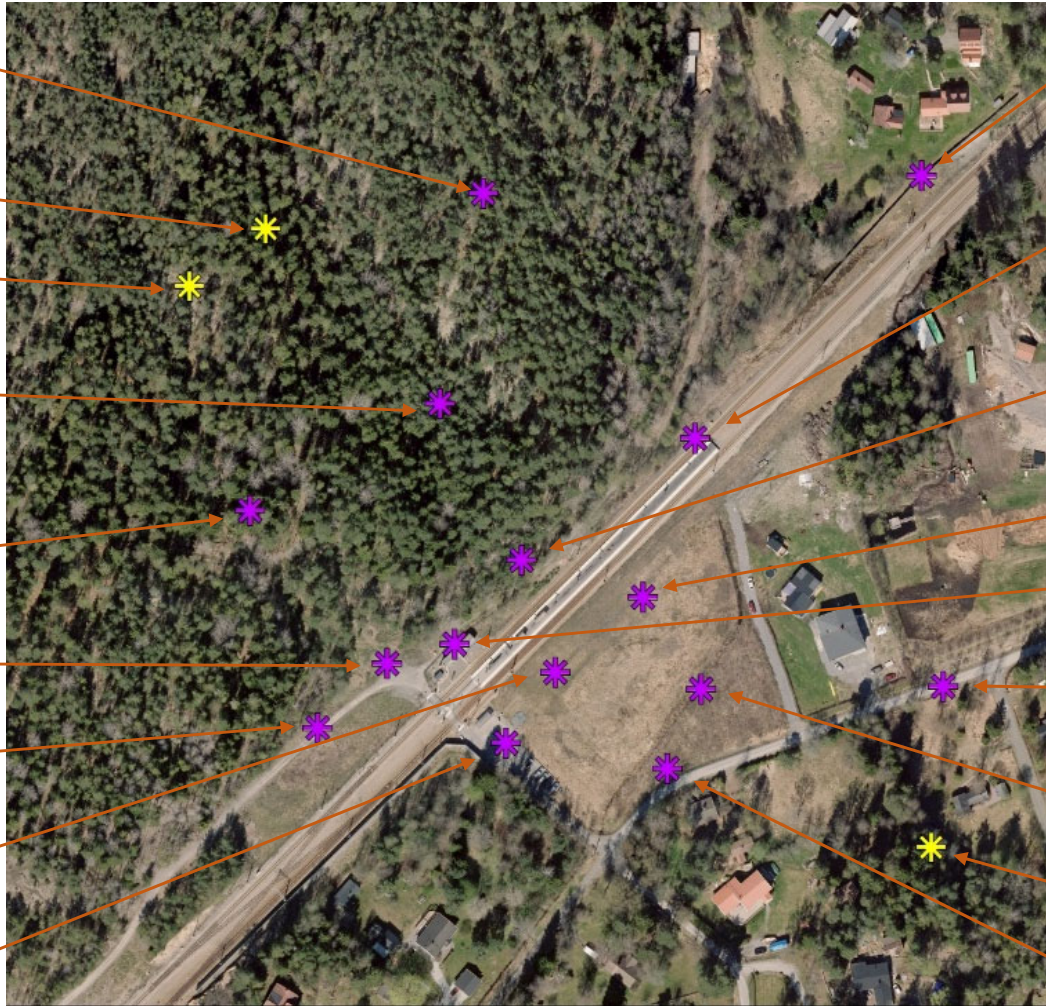
ÖVRIGT

- Karta
- Lugn och ro
- Känslan av att komma hem

Platser med flest synpunkter

Vissa platser i kartan har fått många utplacerade synpunkter. På följande sida redovisas de platserna som fått flest synpunkter med kommentarerna i sin helhet.

Täljö station



Det finns inget motionsspår som Hacksta eller Domarudden på den här sidan av Åkersberga. Anlägg ett, med bevarande av naturen i åtanke.

Härliga springstigar

Orörd natur

Tillgänglighet för gång och cykeltrafikanter. Idag är trafiken alldeles för tät och "hård" för att blandas med barn som är på väg till/från skola och aktiviteter.

Möjliggör framkomlighet på västra sidan av järnvägsspåret mot Gottsunda för en enklare och närmre väg till stationen

Karta över skogsområdet!

Permanent cykelvägen längs med Roslagsbanan!

ordningställ bättre allmän cykel/gångväg till stationen. ordna med med cykelparkering.

Bättre vägar till stationen. Pendel- parkering. Möjliggör att de snabba tågen stannar där.

Tillgänglighet för gång och cykeltrafikanter. Idag är trafiken alldeles för tät och "hård" för att blandas med barn som är på väg till/från skola och aktiviteter.

90% av alla i området bor i Fredsberg/ Hagbyhöjden. Också där de flesta pendlar bor. Vi kommer inte ens åt station Täljö!

Förläng cykelvägen som i dagsläget går från Täljö till Rydbo. Cykelvägen bör fortsätta på samma sida spåret för att kunna länkas ihop med cykelvägen vid rondellen Fredsberg.

Kalhyggen är inget som passar i Täljö

Bättre cykel/gångväg

Bredare vägar i om mer trafik inom och till/från området pga ökad pendling och förtätat med permanentboende inom Täljö

Plats utan kommentar

Hela Täljö är så grönt och mysigt!

Plats utan kommentar

Storträsket

Att få gå runt sjön. Se naturens skiftningar genom året, hoppas på en bäver = livskvalitet.

Fint promenadstråk i natur. Borde inte förändras nämnvärt.

Tydliggör promenadstråket runt Storträsket. Eftersom området delvis ligger på privata marker är det idag bitvis svårt att promenera runt sjön.

Ordna med en allmän badplats här, ordna med kommunikationer hit. allmän lekplats

Vacker växtlighet, gott om vilda djur ex bäver och en vacker del av Roslagen.

Här måste till en allmän badplats så fort som möjligt, gör i ordning brygga, sandstrand, även en väg fram till platsen

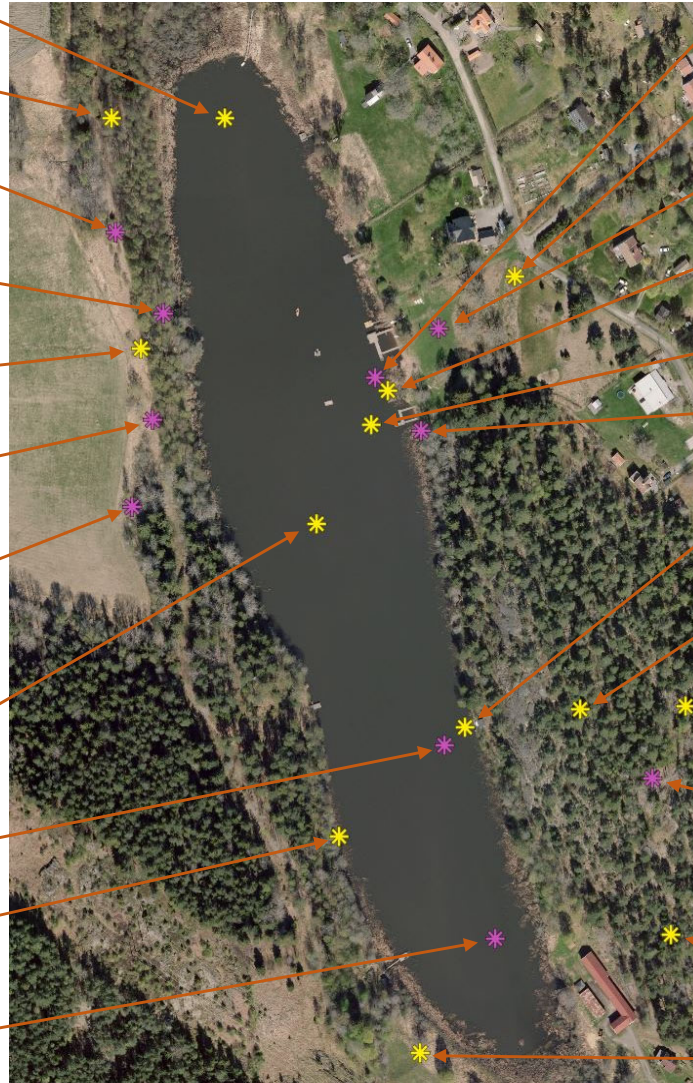
Jag skulle vilja ha en promenadväg/vandringsstig från Järnvägsbacken via Storträsket och vidare längs med golfbanans ytterkanter, kanske vidare mot Stava och/eller golfrestaurangen.

Rent vatten för bad och rodd. Vid badplatsen har vi våra spontana möten samt gemensamma festligheter som knyter oss grannar samman och gör att vi får en fin lokal tillhörighet. Fåglar och bävrar mår även bra här. På vintern skidåkning och skridskoåkning.

Plats utan kommentar

Lugnt och skött i naturen precis vid sjön. Älskar att sitta själv vid bryggan utan massa folk.

Det kommer att behövas kommunal badplats i denna ände av Storträsket. De enskilda badplatserna är inte dimensionerade för det tryck som exploateringen kommer att innebära.



Möjliggör allmän tillgång till sjön och vandrings/löpspar runt

Hela Gottsunda-Hagby är ett paradisorråde. Låt oss behålla det. Här behövs bra enskilda avlopp – ej kommunala storskaliga lösningar. Vårt vatten är oftast mycket bra. Lokalt vatten är en hållbar lösning.

Borde bli allmän badplats.

Privat tomt, dvs inte allmän badplats. Vilket i dagsläget blir ohållbart för samfälligheten att underhålla för det ökade antalet besökande.

Privat tomt där samfällighet har badplats Nås via enskild väg Kommun å byggbolag bör hålla sig borta

Allmän badplats samt anläggning av promenadstråk runt sjön

Privat badplats som ägs av Gottsunda samfällighet. Inte allmän badplats.

Underbar utsiktsplats. Man ser skog och sjö och berg och känslan av att veta att detta är en mycket gammal använd av människor långt före min tid är mäktig

Kulturminne – fornborg samt att i detta område även finns rödlistade växt- och svampsorter

Fornborgen känns otillgänglig för besökare som inte bor i området. Jag gick på grusvägen men vågade mig inte in och ta mig till platsen för att inte riskera att gå via privat tomt. Hela Gottsunda känns isolerande och inte välkomnande.

Gottsunda fornborg är en av kommunens två fornborgar. Den är dessutom möjlig att faktiskt se tydliga rester av murar mm – och utsikten över Storträsket och omgivningarna är fantastisk. Men det är svårt att hitta hit, då tydligare och mer lättillgänglig

Underbart att promenera kring sjön. Lugnt och stilla.

Svinningevägen/Järnvägsbacken/Ekbacken - platsen

Här finns plats att leka, vi går ofta hit och har picknick på en stor sten, barnen bygger kojor, tittar på stora myrstackar. På hösten plockar vi svamp i ekbacken. Härlig plats, allt behöver inte bebyggas!

Station Roslagsbanan Här kommer skola, förskola och mängder med familjer bo. Åkers runö eller Täljö station bör flyttas hit!

Ekbacken är väldigt vacker och ett populärt utflyktsmål för barn och gångstråk för personer i alla åldrar. Vetenskapliga studier visar att människor behöver tillgång till natur för att må bra, så den här delen behöver bevaras.

Station Fredsborg! Hur kan man inte flytta lilla Täljö station närmare Fredsborg när man ändå byggde om den?! Här bor ju mängder med familjer i nya områden som behöver pendla in till stan.

Lokal samlingsplats behövs! Närhandel och café. Många människor har flyttat hit men har ingen samlingspunkt. Park, fotbollsplan och någon butik. I samband med skolan kommer många att röra sig i området och det är redan idag en "tyst" knutpunkt.

Skogen och naturen i omnejd måste bevaras – den är underbar för utflykter, för både stora som små, och är en grundstomme i området.

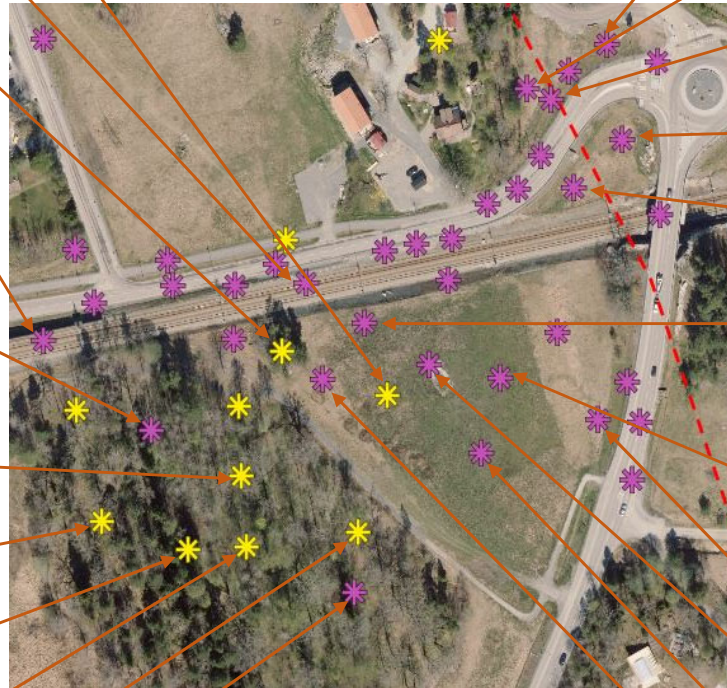
Närhet till skog och natur

Gullig kulle med fina ekar. Lagom stor skog för små barn att utforska! Bevara och sköt om kärleksfullt.

Ekskogen är mycket fin. Härlig att gå i.

Den gamla ekbacken är vacker! Här finns plats att leka, rida och promenera

Idrottsplaner, fritidsaktiviteter



När man byggde om tog man ner alla träd och all växtlighet som tidigare fanns här. Det blev en ful och naken rondell. Detsamma gäller den lilla gräsplätten på andra sidan vägen, mot spåren. Här stod tidigare hus och massor av träd och buskar.

Mycket vatten på platsen. Förbättra diken och plantera träd

Här behövs växtlighet! Plantera träd här som behåller den lantliga känslan istället för att platsen ser så kal ut.

Här har all vegetation tagits bort i samband med nybyggnation av vägen, det behövs mer grönska!

Mer träd och vegetation önskas.

Bygg en ny station på Roslagsbanan för boende i Fredsborg. Bostadsområdet runt i kring Täljö Station är inte dimensionerat för mer trafikanter på vägarna. Hjälpt nya kommuninvånare ta sig till jobbet utan bilen.

Gör platsen mer tillgänglig för människor men gör för allt i världen ingen park av plätten. Människor behöver tillgång till natur, visar vetenskapliga studier. Titta på hur platsen ser ut idag och utveckla plätten så den passar ihop med omgivningen!

Mer växtlighet för att minska påverkan av Svinningevägen

Skapa ett lokalt centrum här

Anlägg en park i den här triangeln. Kanske möjlighet att odla i "lådor", träd av olika slag. Växter för våra bin. Naturlek.

Station för Roslagsbanan!

Svinningevägen/Järnvägsbacken/Ekbacken - trafiken

Bygg bullerplank längs Roslagsbanan! Buller är hälsoskadligt men förhållandevis enkelt avhjälpt.

Förläng buss 683 för boende i Fredsborgsområdet samt barn som kommer att gå i skolan. Inte en station till Roslagsbanan. Det är inte långt att gå till varken Åkers Runö eller Täljö

Här körs det alldeles för snabbt! Snart är skolan här, då passerar hundratals barn här, men redan nu är det många barn som går förbi på gångvägen och flera som bor här. Fartgupp!

Här byggs skola. En närtrafikbuss som går på el med täta turer till stationerna vore fint. Tänk miljövänlig kommunikation. Kanske fler kan lämna bilberoendet.

Idag är det ett stort problem att stora delar av tågtrafiken inte trafikerar Åkers Runö och Täljö. Väldigt många avgångar är snabbtåg och susar förbi dessa stationer. Redan idag är vägnät/ infartsparkeringar fulla till bristningsgränsen.

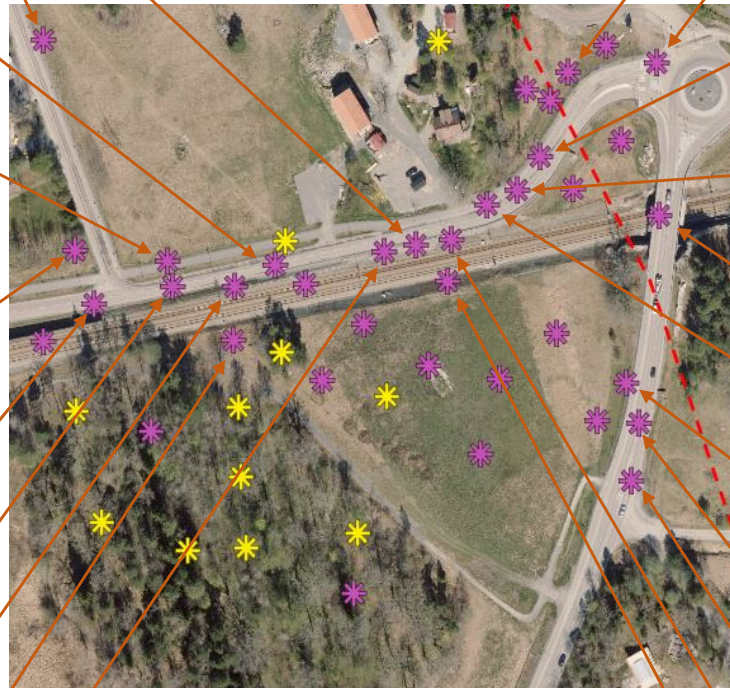
Säkerheten i samband med skola behöver ses över. Redan nu bor dt många barn och ungdomar i området och kollektivtrafiken är under all kritik

Fler och fler människor bor här och det kommer en ny skola och förskola. Ännu finns det ingen kollektivtrafik här. Om buss eller tåg stannar här kommer det hjälpa många människor att välja bort bilen.

Bullerplank skulle reducera mycket buller från spårtrafiken.

Bättre kommunikationer in till Stockholm, detta kommer vara en knutpunkt i Åkersberga med många boende som pendlar dagligen. Alla är nu beroende av bilar.

På denna sträcka saknas bullerplank, vilket är besvärande både för de boende och för den nya Fredsborgsskolan. Även om skolgården vätter mot innergård ska många barn passera och vistas här - tänk på bullret.



Hastigheten är 30 km/h men bilarna kör alldeles för fort, nåt sorts farthinder måste upp för att få bilisterna att sakta ner.

Problem med buller från cirkulationsplatsen då denna tydligen agerar karusell åt testosteronstinna unga män på helgkvällar. Bullerreducerande åtgärder behövs!

Denna väg behöver farthinder, då bilister kör i betydligt högre hastighet än 30km/h. Detta behövs redan idag, men ännu större prioritering när skolan är klar och väldigt många barn kommer att vistas i området.

Vägen behöver farthinder! Många kör idag väldigt fort, mycket fortare än tillåtna 30 km/h. På vägen färdas många barn till och från sin förskola samt att det bor många barn vid vägen.

Här behövs hastighetsreglering! Nästan alla bilar "tar sats" över bron och gasar på efter cirkulationen, det blir väldigt bullrigt för närboende

Hastighetsreglering behövs. Kanske också en längre refug, då många bilar väljer att gena och kör över den heldragna linjen.

Idag kör många väldigt fort på Svinningevägen vilket genererar väldigt mycket buller för närliggande bostäder. Buller är väldigt skadligt för hälsan. Plantera växter som reducerar buller eller sätt upp bullerplank!

Hastighetsreglering behövs. Endast ett fåtal bilar håller utsatt hastighet och väldigt mycket fordon som gasar på efter cirkulationen.

Gör ett övergångsställe och förtydliga att tillåtna hastigheten är lägre närmare cirkulationsplatsen. Kanske göra vägen smalare?

Bullerplank behövs för skola och boende i området. Avsaknaden av detta är besvärande, speciellt när skolan öppnar och många barn kommer att passera och vistas i området precis vid roslagsbanans spår.

Förläng bullerplank eller gör annan förbättring för att minska buller mot skola, skolgård och bostäder.

Formulär och e-post

Möjlighet fanns även att lämna in synpunkter i fritext via formulär eller e-post. På följande sida redovisas en sammanfattning av dessa.

133 synpunkter inkom via formuläret (varav 88 identiska) och 6 synpunkter inkom via e-post

Formulär och e-post

- 88 identiska + ytterligare 30 kommentarer gällande huvudmannaskap för allmän plats.

”Jag motsätter mig helt ett kommunalt övertagande av huvudmannaskapet av Täljö Vägförnings vägar. Detta då jag ser att kostnaden per fastighet för upprustning av vägarna till kommunal standard är ohållbar för oss och vida kommer överstiga den nytta vi eventuellt kan komma att få efter att kommunen övertagit huvudmannaskapet. Jag vill därför att huvudmannaskapet av vägarna inom Täljö Vägörening skall förbli enskilt.”

- Utbyggnad av bostäder bör ske vid redan bebyggda områden. Täljö-Gottsunda är ett sommarstugeområde som bör bevaras”
- ”Bra att ni bygger bostäder, bygg skolor och förskolor också”
- Obegripligt att Täljö station inte ligger vid Fredsborg. Idag är det omöjligt att bo i Fredsborg utan bil”
- ”Täljö behöver förtätas för att skapa en mysig naturnära småstadskänsla. Då tomterna idag är av varierande storlek är det av betydelse att inte ha krav på en för stor minsta storlek av tomt vid styckning. väldigt positiv till att området runt stationen utvecklas med knutpunkter som café, affär etc. Ser även gärna att en kommunal lekpark byggs”
- ”Vad lilla Täljö behöver är verkligen inte att Täljö station blir en plats med torg, butiker eller liknande. Detta finns redan i närheten. Behåll den lugna, naturnära miljön och alla kultur/historiska element.
- ”Gör skogsområdet norr om Täljö station till ett bättre friluftsområde och skydda naturen mer. Just nu känns det som att skogsmaskiner förstört många delar av skogen. Även en bra karta med de olika vandringsstigarna vore fint!”
- ”Behåll husen i samma traditionella stil, d.v.s. inga flashiga, moderna hus som sticker ut från de övriga, äldre trähusen och deras karaktär.”
- ” Jag tycker att det ska finnas gångvägar/cykelvägar från täljöviken till täljö station samt borde det finnas en aktivitetspark för barn och ungdomar då det saknas i området”
- ”Det är önskvärt att bevara den lantliga karaktären av Täljö, med en måttlig förtätning (tomter bör inte understiga 1000 kvm exempelvis). Med tanke den redan genomgående förändringen av Täljö till mer permanentboende och många barnfamiljer bör en lugn och säker miljö prioriteras vid planläggningen. Det är också viktigt att ta med miljöaspekter i planeringsarbetet”
- I och med en trolig ökad bebyggelse, och med de nya områden som växt fram runt Täljö, är det önskvärt att skapa tydligare (och säkrare) huvudleder till och från stationen. Antingen genom utbyggnad av Frejvägen och Täljövägen, eller genom en ny tillfärdsled till stationen väster om järnvägen.
- Alla vill inte bo i likriktade, stereotypa småhusområden.
- Låt det inte bli ännu en nöjespark för byggbolagen att bygga 400 likadana grå lådor på. Det GÅR att reglera hur byggandet ska utformas. Utgå från hur platsen har sett ut, historiskt, och anpassa nybyggnationen efter det. Sälj inte platsens kulturhistoria hur billigt som helst, låt den behålla sin identitet
- Idag badar vi i området i sjön Storträsket men det råder stora oklarheter om det är en allmän badplats utifrån allemansrätten eller om det är en privat badplats för Gottsundas samfällighet.
- Jag tycker översiktsplanen ser lovande ut. Det vore bra att utveckla infrastrukturen, kommunalt VA, fiber, bättre vägar mm, men vi bör bevara den genuina känslan av landsbygden