

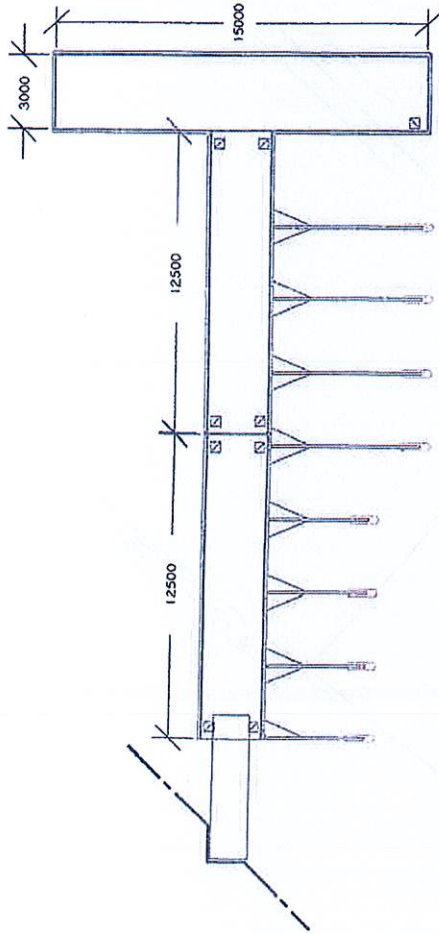
DENNA RITNING ÄR UPPRÄTTAD AV PONTECH AB - FÄR INTE KOPIERAS UTAN TILLSTÄND

FÖRESKRIFTER

BETONG: C40/50 Vcl 0.4 6x luft
 EXPOSITIONSKLASS: XS3 - XF4 - XC4
 VIRKE: TRYCK IMP NTR-A
 INGÅJTJNINGSGOODS: FZV
 CELLPLAST: 80 Kpa
 ARMERING: Npa50 BTB 500

FÖRKLÄRINGAR

BETONGANKARE: 2.0 TON
 KÄTTING: 20 mm FZV
 SCHACKEL: 25 mm FZV
 TERS: 32 mm FZV



PLAN

Tillhör BYGGNADSNÄMNDEN
 I ÖSTERÅKERS KOMMUN

Beslutsdag 2017-08-29

Beslutsnr: S. 7:15

Betyger:



PONTECH AB

PROJEKT: ERHAMMARS SAMF FÖRENING - ÖSTERÅKERS KOMMUN

2017-05-24

ANBUDSRITNING

PLACERING - Y-BOMMAR

D.nr 632/17

ÖSTERÅKERS KOMMUN
 MILJÖ- OCH HÄLSOSKYDDSNÄMNDEN
 MILJÖ- OCH HÄLSA
 2018-01-26
 D.nr

Rit.nr. EKÖS-15001-AN

Handl. Thomas W

Rit. TW

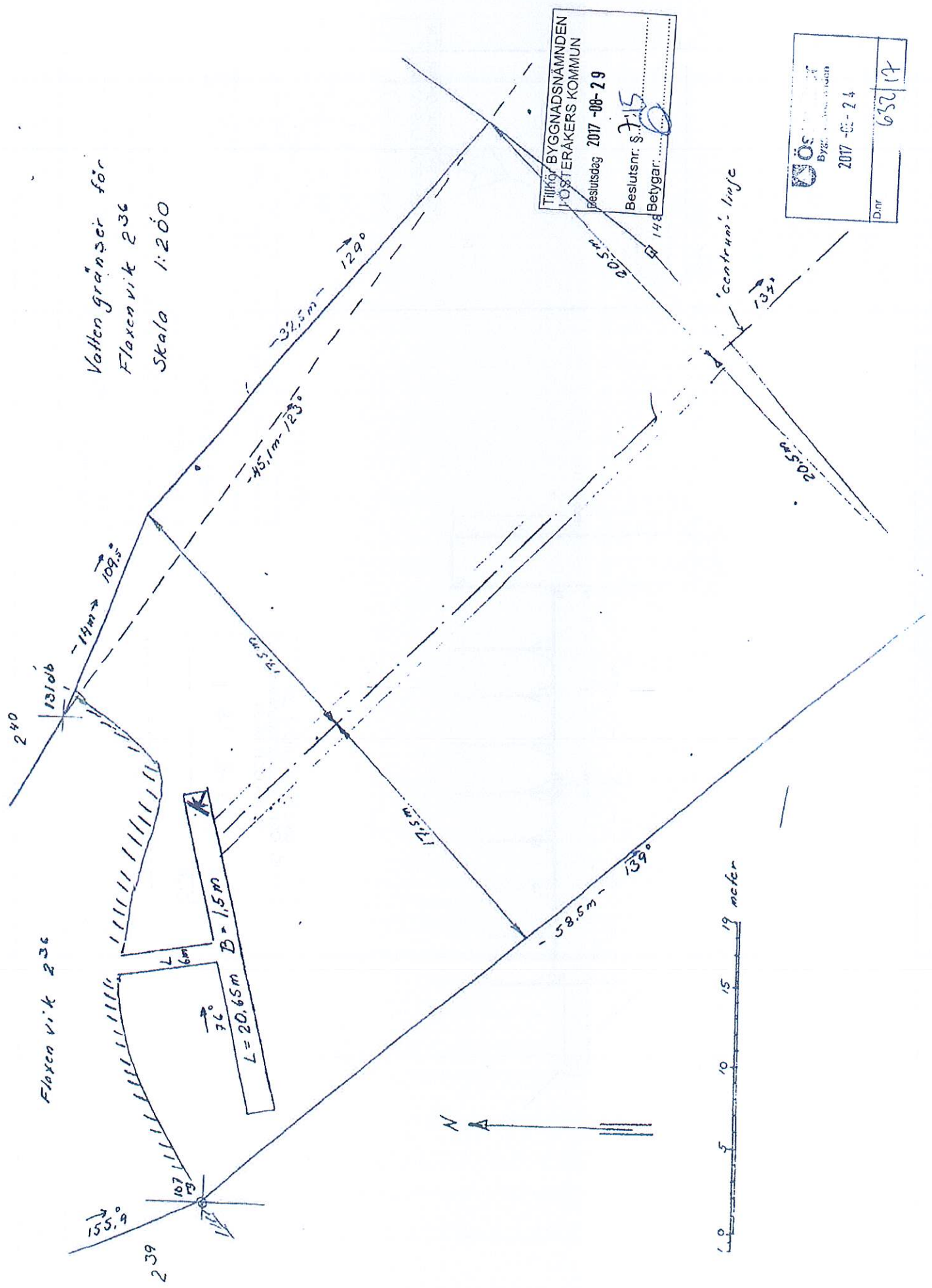
Skala 1:200/ (A3)

2016-10-11



ORIGINALSKALA

Vatten gränser för
Flaxenvik 236
Skala 1:200



TILLFÖR BYGGNADSNÄMNDEN
POSTERÄKERS KOMMUN
Beslutsdag 2017-08-29
Beslutsnr. S. 715
Betygar: 148

Dös
Byggnadsnämnden
2017-08-29
Dnr 652/17

