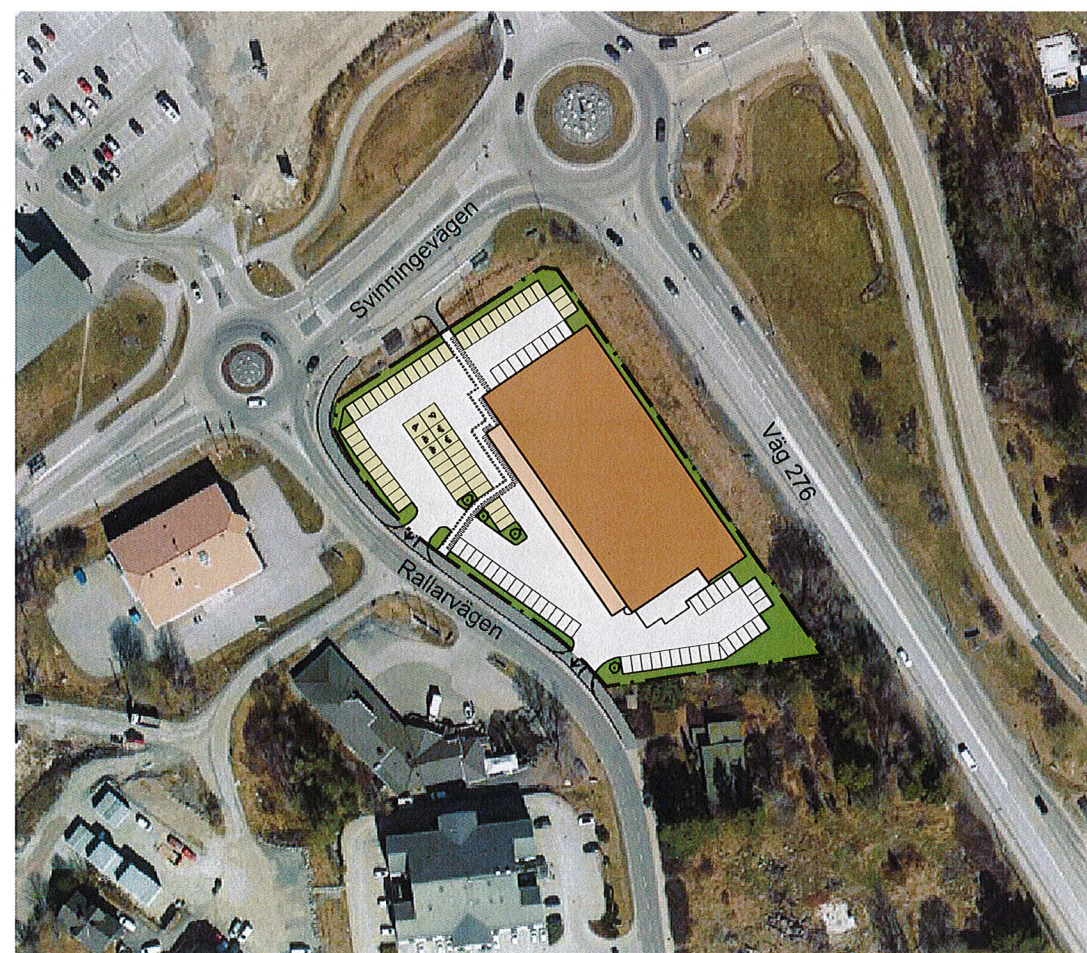


PLANKARTA



ILLUSTRATION

PLANKARTA MED BESTÄMMELSER

Till detaljplanen hör förutom denna plankarta med bestämmelser och illustration:
 - Plan- och genomförandebeskrivning

PLANBESTÄMMELSER

Följande gäller inom områden med nedanstående beteckningar. Endast angiven användning och utformning är tillåten. Där beteckning saknas gäller bestämmelsen inom hela planområdet.

GRÄNSBETECKNINGAR

- Planområdesgräns
- Egenskapsgräns

ANVÄNDNING AV MARK OCH VATTEN

Kvartersmark, 4 kap. 9 § 1 st 3 p.

- H Detaljhandel
- K Kontor

EGENSKAPSBESTÄMMELSER FÖR KVARTERSMARK

Bebyggandets omfattning, 4 kap. 11 § 1 st 1 p.

Största byggnadsarea är 50 % av fastighetsstorleken

Minsta fastighetsstorlek är 3000 m²

3-23 Takvinkeln ska vara mellan 3 och 23 grader

Placering, 4 kap. 16 § 1 st 1 p.

Byggnad ska placeras minst 2,5 meter från fastighetsgräns

Färdigt golv i huvudbyggnad får inte placeras lägre än +8,3 m i höjdsystem RH 2000

Marken får inte förses med byggnad

Utformning, 4 kap. 16 § 1 st 1 p.

Byggnader ska placeras och utformas i enlighet med planbeskrivningens gestaltungsavsnitt, sid. 5-8

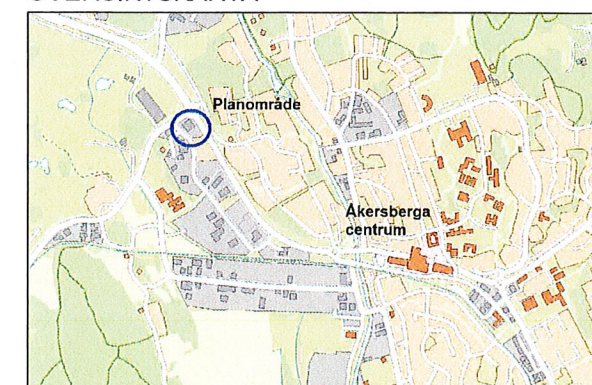
Belysning och skyltar ska utformas med omsorg och med hänsyn till områdets karaktär. Högsta tillåtna höjd för fasadskylt är 2,5 m. Högsta tillåtna höjd för fristående skyltar (billboards och vepor) är 3 m. Endast en pylon får uppföras inom planområdet. Högsta tillåtna höjd för pylon är 6 m. Reklamanordningar, ljusanordningar eller andra anordningar som kan inverka störande för trafikanter får inte uppföras. Reklamskyltar ej får vara blinkande eller föränderliga

Lastzon/varumottagning ska placeras och utformas så att de inte exponeras mot väg 276, Svinnigevägen eller Rallarvägen

Inom ett avstånd på 30 meter från väg 276: Fasader som vetter mot väg 276 utförs i obrännbart material alternativt med en konstruktion som motsvarar lägst brandtekniskt klass EI30. Fönster i fasad som vetter mot väg 276 utförs i lägst brandtekniskt klass EW30

Från samtliga utrymmen med stadigvarande vistelse ska minst en utrymningsväg mynna bort från väg 276

ÖVERSIKTSKARTA



Lägsta byggnadshöjd för huvudbyggnad är 6 meter

11 Högsta byggnadshöjd i meter

Utförande, 4 kap. 16 § 1 st 1 p.

Friskluftsintag ska placeras mot trygg sida, dvs. bort från väg 276

Mekaniska ventilationssystem ska utföras med central nödavstängning

Obebyggda ytor inom 25 meter från väg 276 ska utformas så att de inte uppmuntrar till stadigvarande vistelse

Markens anordnande och vegetation, 4 kap. 10 §

n₁ Marken får inte hårdgöras

Minst 20% av fastighetsarean ska utgöras av genomsläpplig yta för dagvattenhanteringen

Endast två körbara in-/utfarter från området får anordnas

Stängsel och utfart

j Körbar in-/utfart får inte anordnas

Skydd mot störningar, 4 kap. 12 § 1 st 1 p.

m₁ Svackdike/dagvattendike ska finnas

ADMINISTRATIVA BESTÄMMELSER

Genomförandetid, 4 kap. 21 §

Genomförandetiden är 5 år från den dag detaljplanen vinner laga kraft

Information

Dagvatten ska fördröjas och renas lokalt enligt planbeskrivningens avsnitt om dagvattenhantering, s. 12-19

HANDLING TILLHÖRANDE

TJÄNSTEUTJÄTANDE

KS 2020 / 0156

PLANCHEF

ANTAGANDEHANDLING

Detaljplan för

Runö 7:123

Österåkers kommun, Stockholms län

Upprättad den 7 september 2021 enligt PBL (2010:900) i dess lydelse från 2 januari 2015.

Maria Bengs
Planchef

Sara Hägg
Planarkitekt

Antagande	Laga kraft	Genomförandetid slutar	Plan nr
Beslutsdatum			
Instans	KF		