

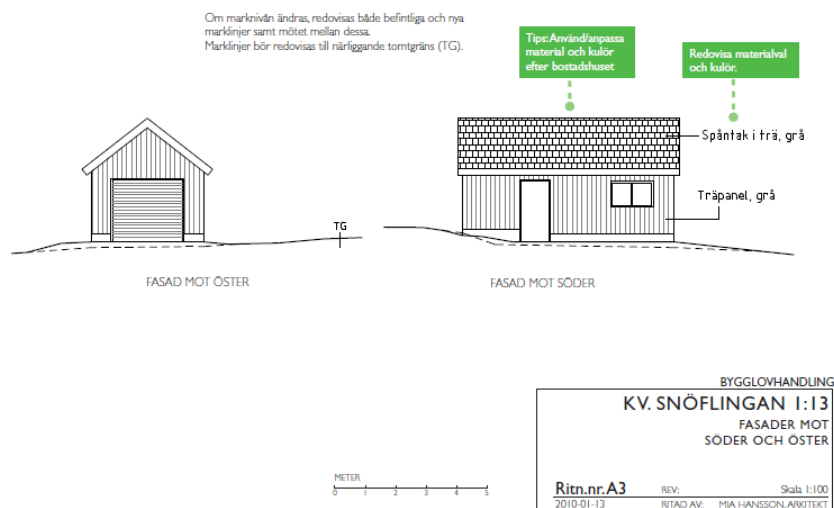
Vad innebär fackmässiga ritningar?

Fackmässiga ritningar representerar verkligheten eller hur tänkta byggnader och åtgärder kommer se ut i verkligheten. De ska ritas med omsorg och ha korrekta mått, symboler och markeringar.

Fackmässiga ritningar:

- Är ritade med rena svarta linjer på vitt papper för hand, med linjal eller med datorprogram.
- Har tydliga siffror, bokstäver och symboler mm.
- Har rithuvud vilket är en speciell informationsruta där bland annat fastighetsbeteckning, skala mm framgår - se Exempelritningar.
- Visar tydligt vad som ska byggas och vad som är befintligt.
- Är ritade i rätt skala. Kontrollera att ritningarna är rätt innan du skickar in dem.
- Har tydliga mått, i meter med minst en decimal - exempelvis 10,5 m.
- På situationsplanen ska nya byggnader eller tillbyggnader vara lägesbestämda mot tomtgräns. Det betyder att de har tre vinkelräta mått mot tomtgräns, så att minsta avstånd till granne eller tomtgräns framgår.
- På fasadritningarna ska både befintliga och blivande marklinjer vara inritade.

FASADRITNINGAR



Det finns på hemsidan exempelritningar för olika typer av byggnationer, där du kan läsa mer om standarden på ritningar vi behöver för att kunna handlägga ditt ärende.

Det finns exempelritningar på:

- Nybyggnad av bostadshus
- Nybyggnad av garage
- Tillbyggnad av bostadshus
- Plank
- Murar och markuppfyllnad
- Installation av eldstad
- Tillgänglighet i en- och tvåbostadshus