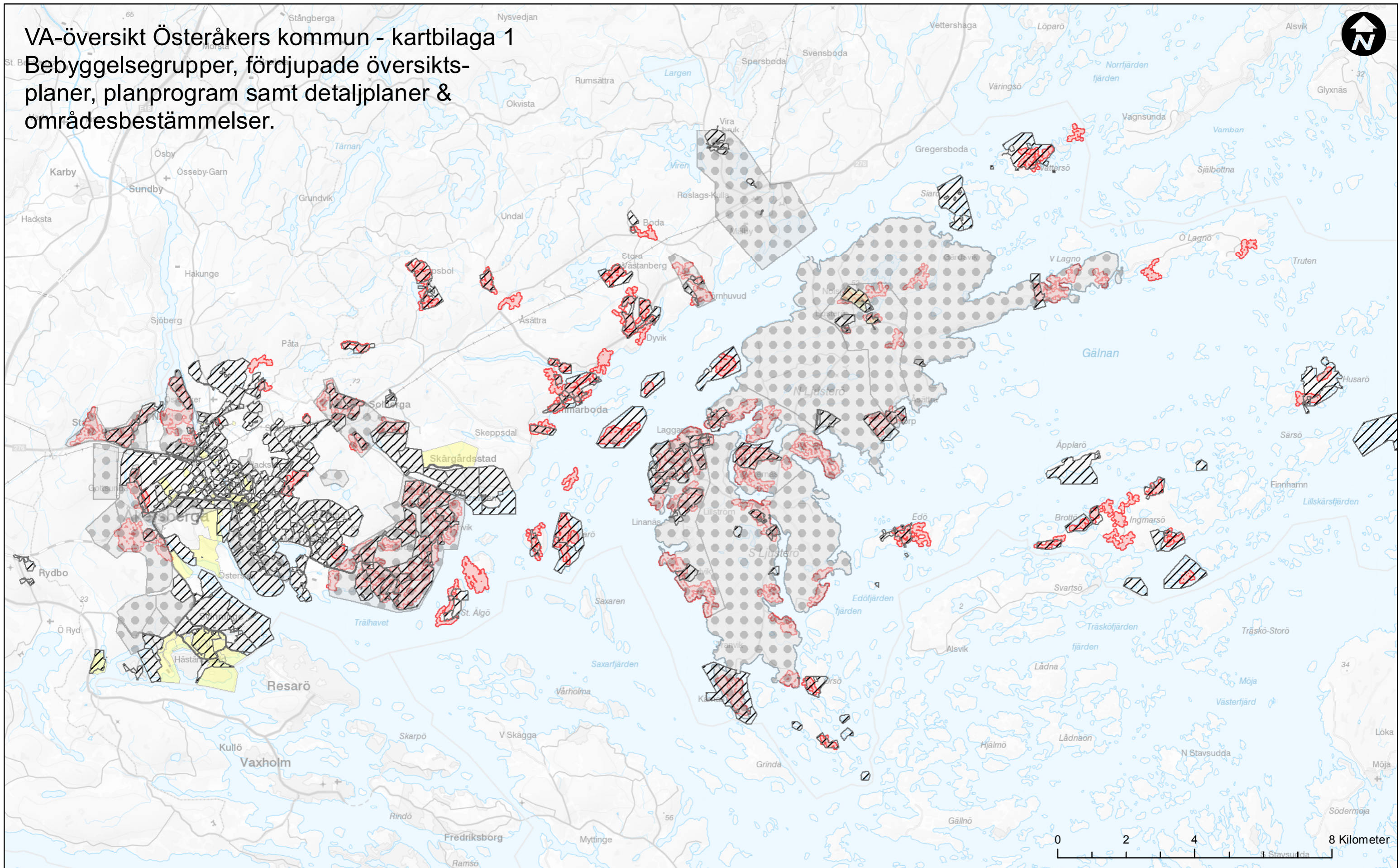






VA-översikt Österåkers kommun - kartbilaga 1

Bebyggelsegrupper, fördjupade översiktsplaner, planprogram samt detaljplaner & områdesbestämmelser.

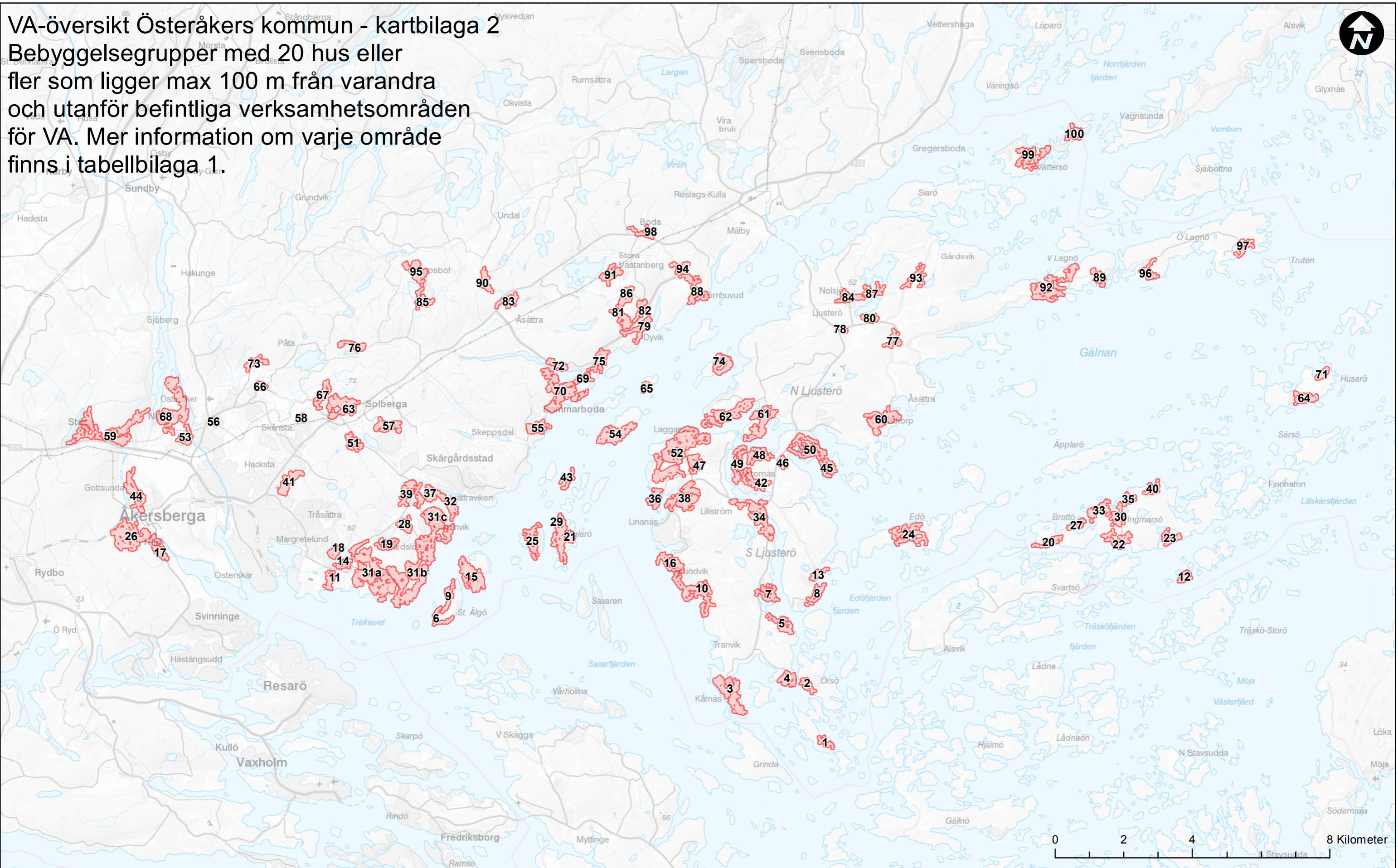


Teckenförklaring

-  Befintliga detaljplaner och områdesbestämmelser
-  Pågående detaljplaner 2017-01-17
-  Planprogram, FÖP och kommande detaljplaner
-  Identifierade bebyggelsegrupper för bedömning av VA-ansvar

VA-översikt Österåkers kommun - kartbilaga 2

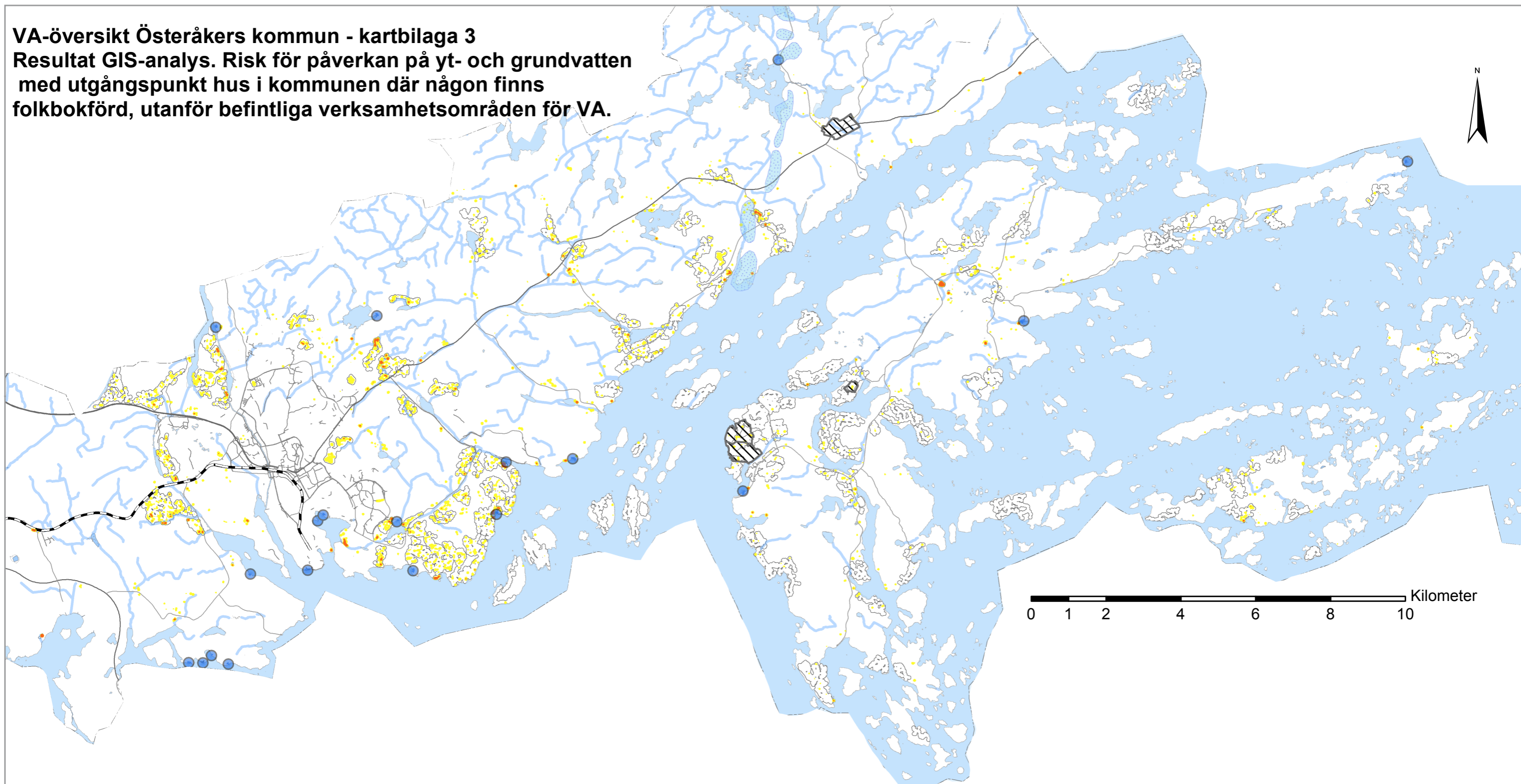
Bebyggelsegrupper med 20 hus eller fler som ligger max 100 m från varandra och utanför befintliga verksamhetsområden för VA. Mer information om varje område finns i tabellbilaga 1.



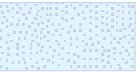





Teckenförklaring

Identifierade bebyggelsegrupper för bedömning av VA-ansvar

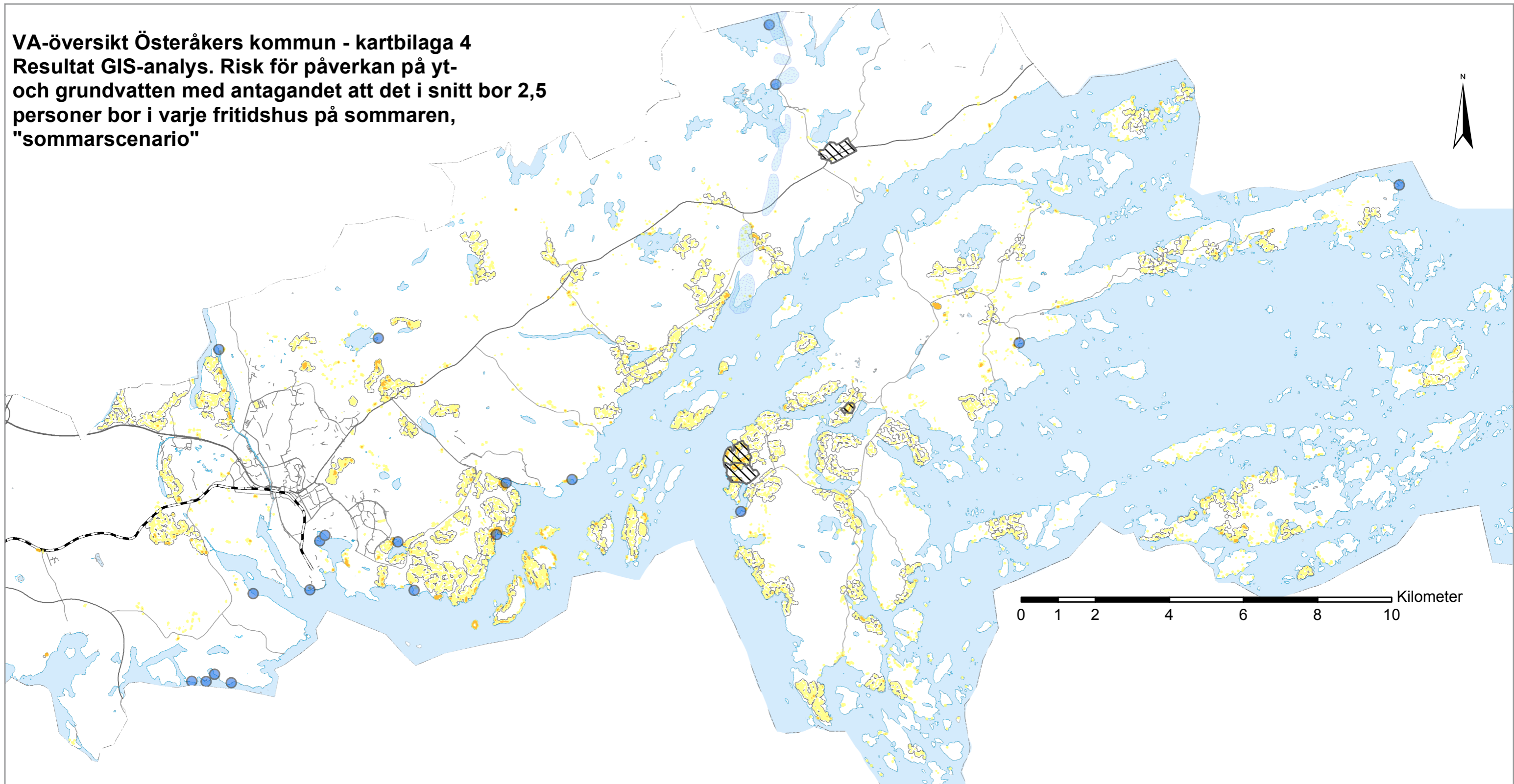
VA-översikt Österåkers kommun - kartbilaga 3
Resultat GIS-analys. Risk för påverkan på yt- och grundvatten
med utgångspunkt hus i kommunen där någon finns
folkbokförd, utanför befintliga verksamhetsområden för VA.



Teckenförklaring

- | | | |
|---|--------------------------------|--|
|  | Grundvattentillgång enligt SGU | Resultat GIS-analys |
|  | Vattenskyddsområden | Påverkan sammanvägda parametrar |
|  | Badplatser |  Lägre påverkan |
| | |  Högre påverkan |
| | |  Högre påverkan |

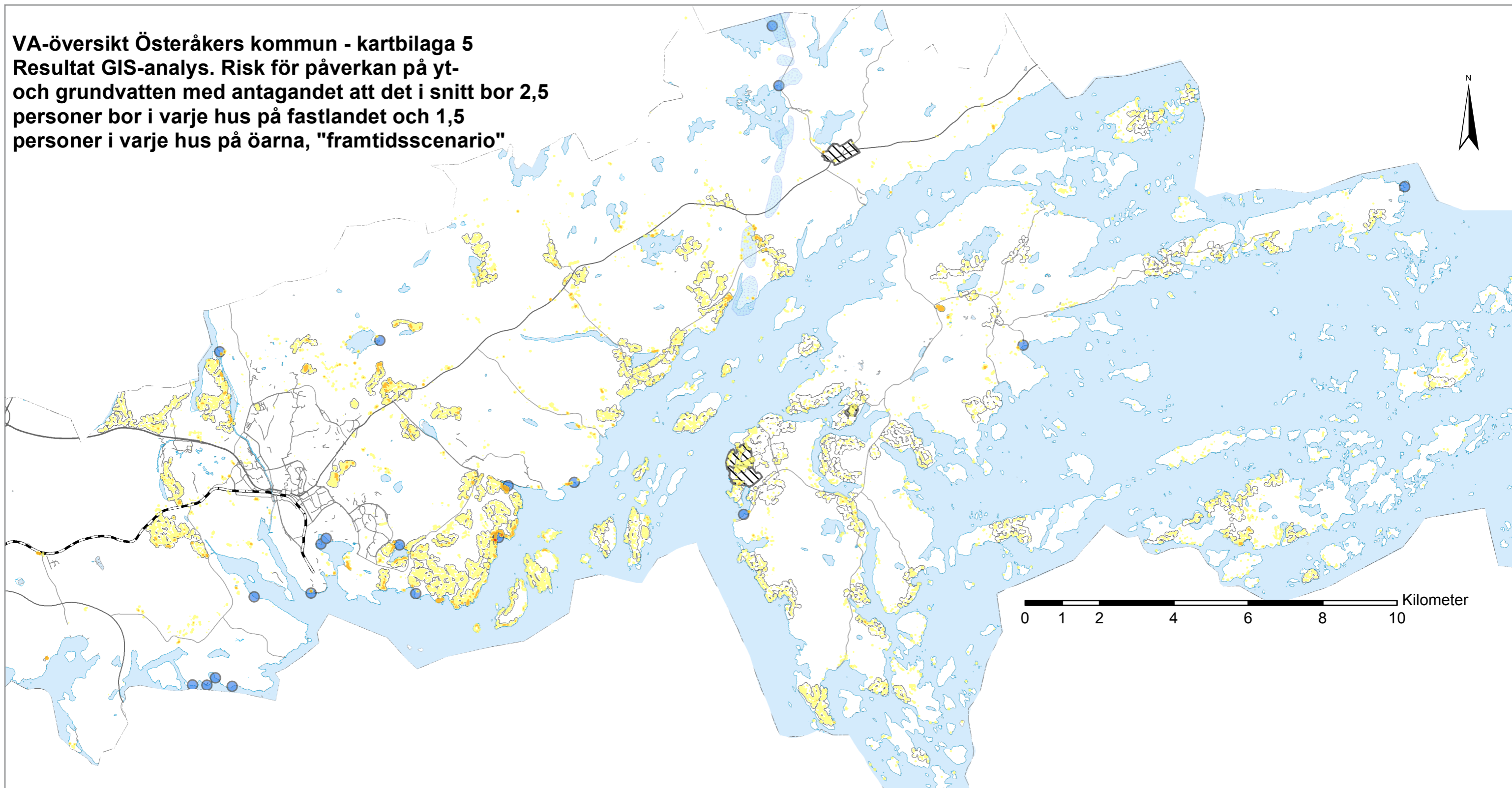
VA-översikt Österåkers kommun - kartbilaga 4
Resultat GIS-analys. Risk för påverkan på yt- och grundvatten med antagandet att det i snitt bor 2,5 personer bor i varje fritidshus på sommaren, "sommarscenario"



Teckenförklaring

- | | | |
|---|--|--|
|  Grundvattentillgång enligt SGU | Sommarscenario |  Identifierade bebyggelsgrupper för bedömning av VA-ansvar |
|  Vattenskyddsområden | Sammanvägd påverkan | |
|  Badplatser |  Lägre påverkan | |
| |  - | |
| |  Högre påverkan | |

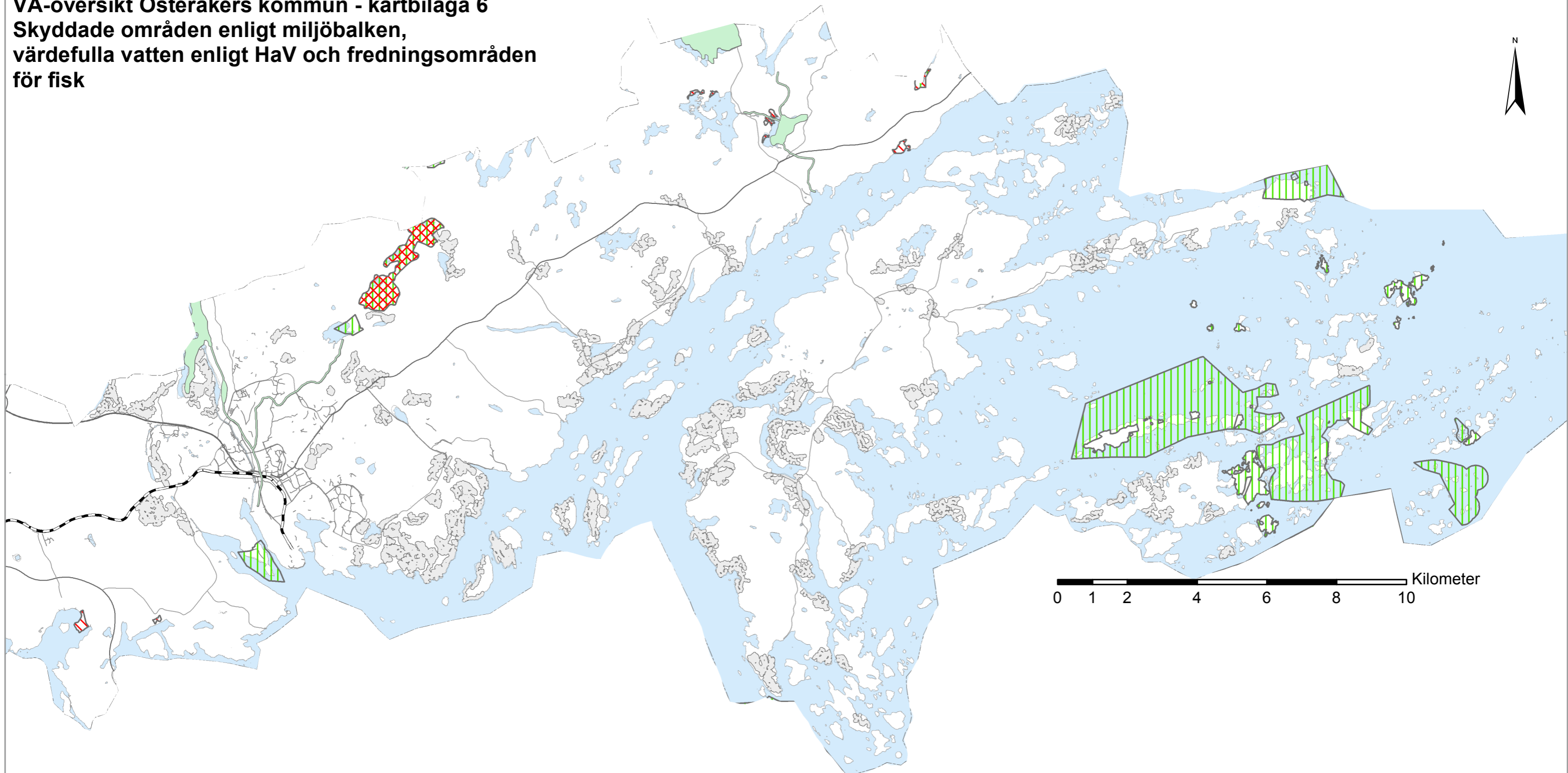
VA-översikt Österåkers kommun - kartbilaga 5
Resultat GIS-analys. Risk för påverkan på yt- och grundvatten med antagandet att det i snitt bor 2,5 personer bor i varje hus på fastlandet och 1,5 personer i varje hus på öarna, "framtidsscenario"



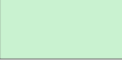



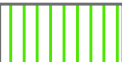

Teckenförklaring

- Framtidsscenario** Grundvattentillgång enligt SGU Identifierade bebyggelsgrupper för bedömning av VA-ansvar
- Sammanvärd påverkan** Vattenskyddsområden
- Lägre påverkan
-
- Högre påverkan
- Badplatser

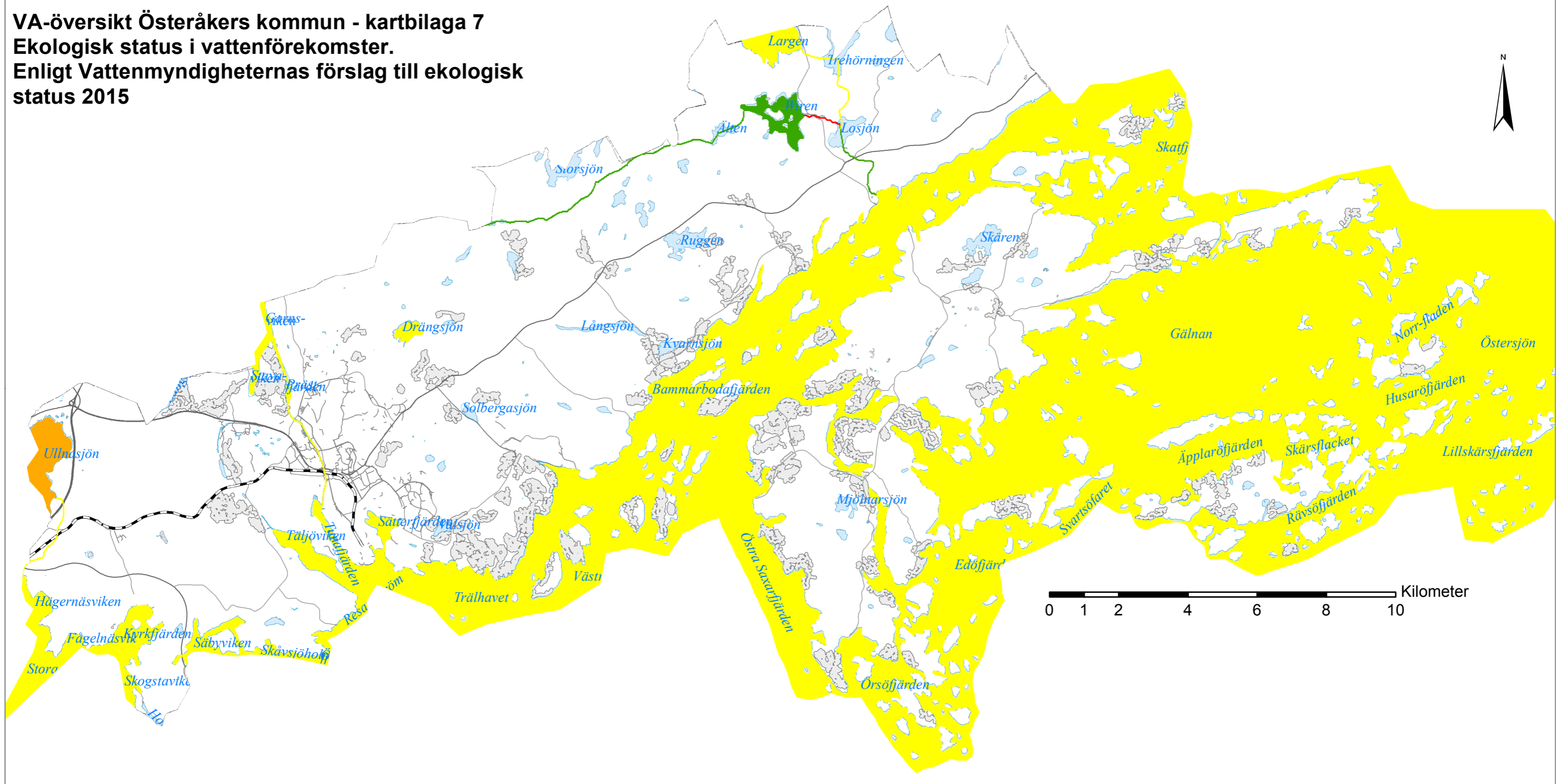
VA-översikt Österåkers kommun - kartbilaga 6
Skyddade områden enligt miljöbalken,
värdefulla vatten enligt HaV och fredningsområden
för fisk



Teckenförklaring

-  Värdefulla vatten för fisk HaV
-  LstAB Fredningsområden för fisk
-  Natura2000 habitatdirektivet
-  Natura2000 fågeldirektivet
-  Naturreservat
-  Identifierade bebyggelsgrupper för bedömning av VA-ansvar

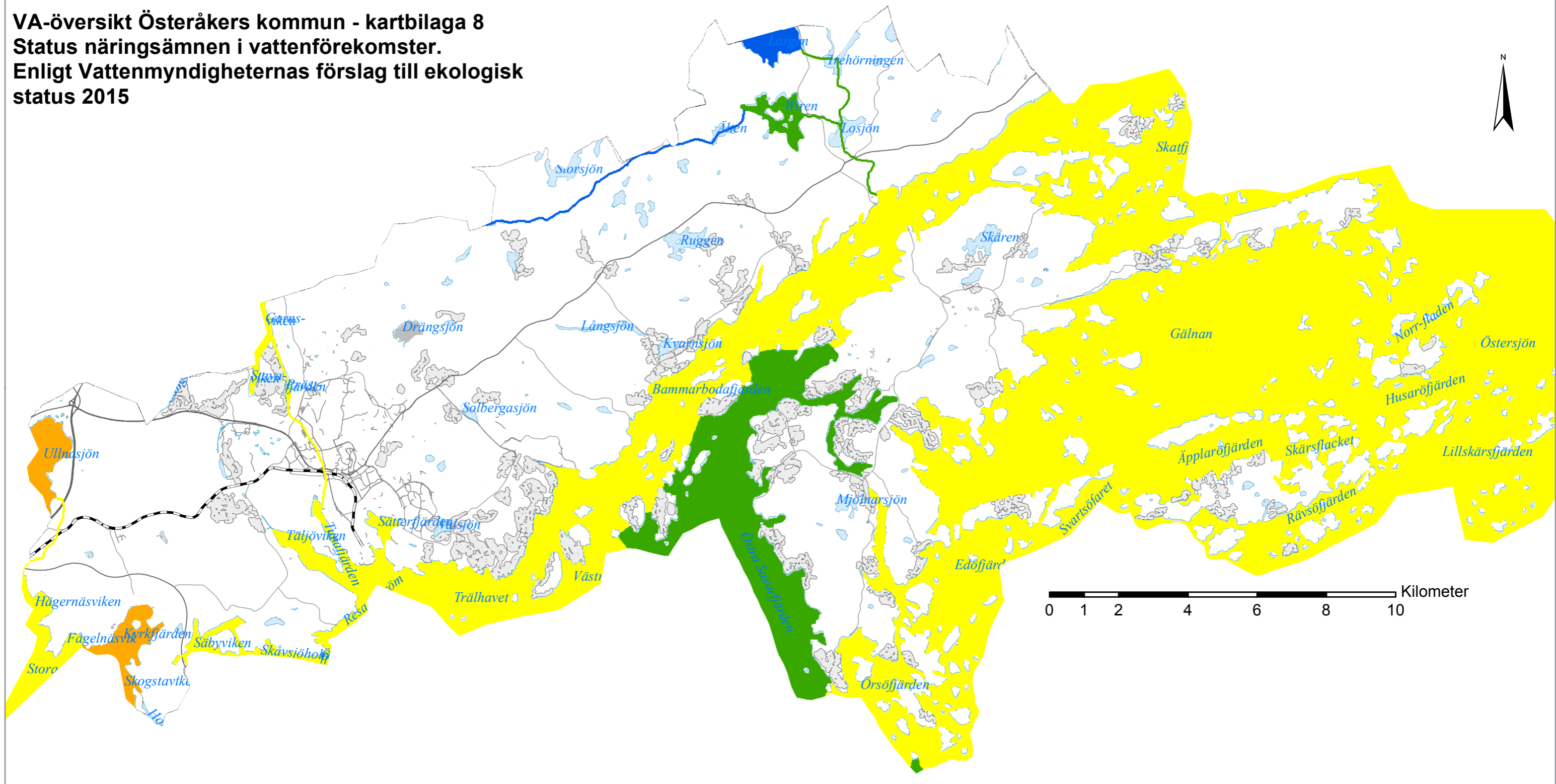
VA-översikt Österåkers kommun - kartbilaga 7
Ekologisk status i vattenförekomster.
Enligt Vattenmyndigheternas förslag till ekologisk status 2015



Teckenförklaring

- Identifierade bebyggelsgrupper för bedömning av VA-ansvar
- Hög status
- God status
- Måttlig status
- Otillfredsställande status
- Dålig status
- Oklassad

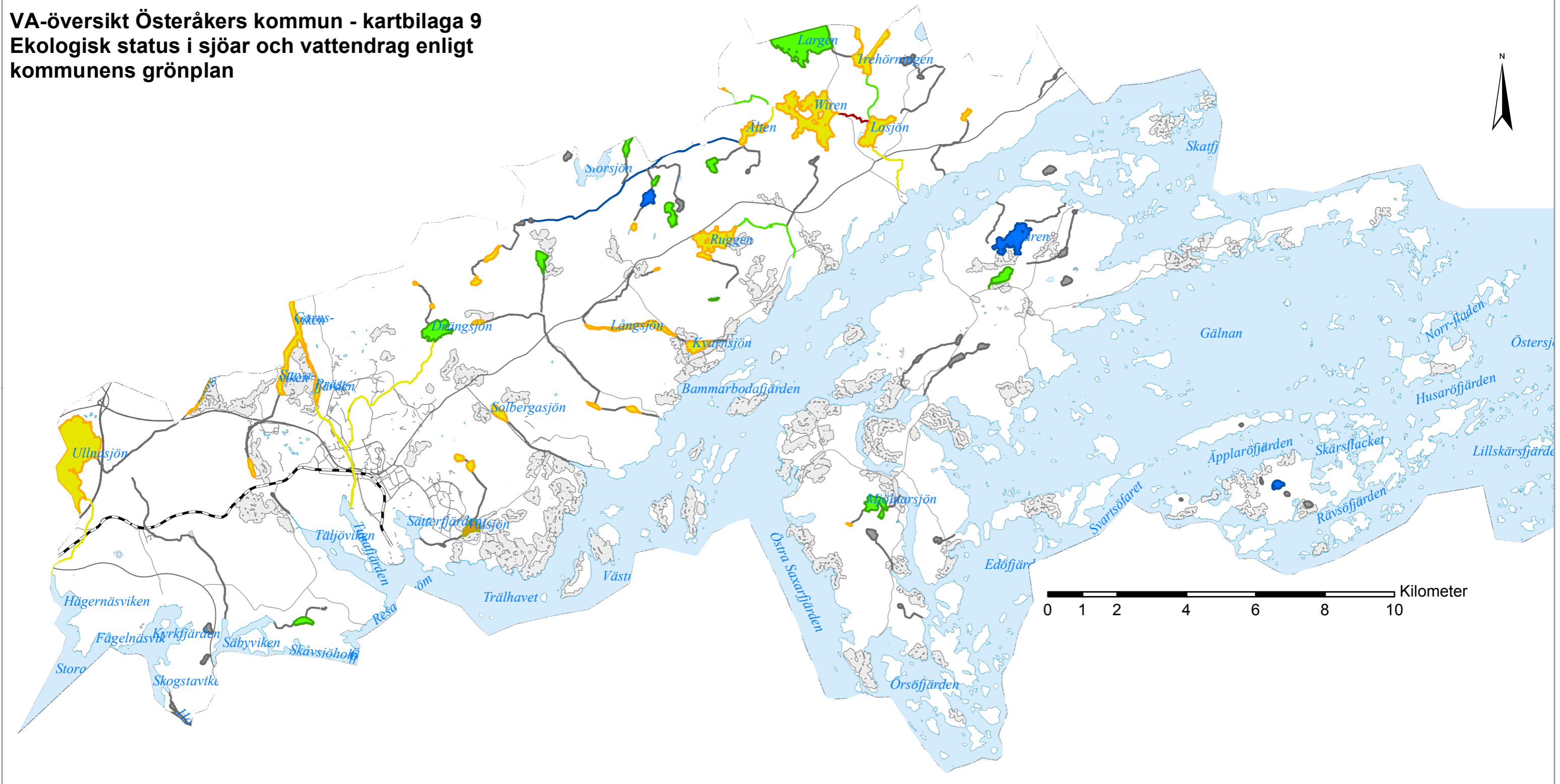
VA-översikt Österåkers kommun - kartbilaga 8
Status näringsämnen i vattenförekomster.
Enligt Vattenmyndigheternas förslag till ekologisk status 2015



Teckenförklaring

- Identifierade bebyggelsgrupper för bedömning av VA-ansvar
- Hög status
- God status
- Måttlig status
- Otillfredsställande status
- Dålig status
- Oklassad

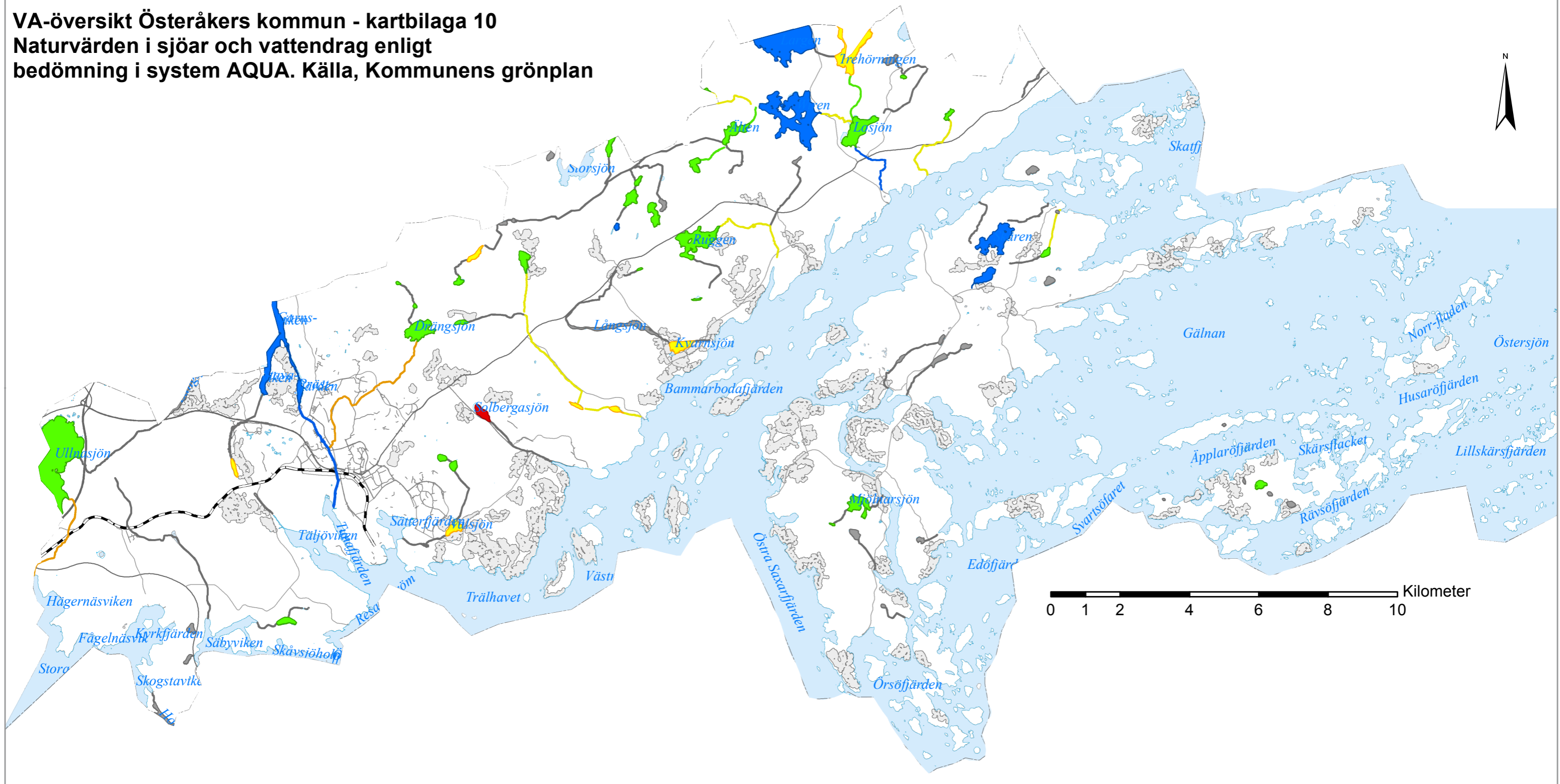
VA-översikt Österåkers kommun - kartbilaga 9
Ekologisk status i sjöar och vattendrag enligt
kommunens grönplan



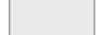
Teckenförklaring

- Ekologisk status
- Hög
 - God
 - Måttlig
 - Otillfredsställande
 - Dålig
 - Ej klassad
- Identifierade bebyggelsgrupper för bedömning av VA-ansvar

VA-översikt Österåkers kommun - kartbilaga 10
Naturvärden i sjöar och vattendrag enligt
bedömning i system AQUA. Källa, Kommunens grönplan

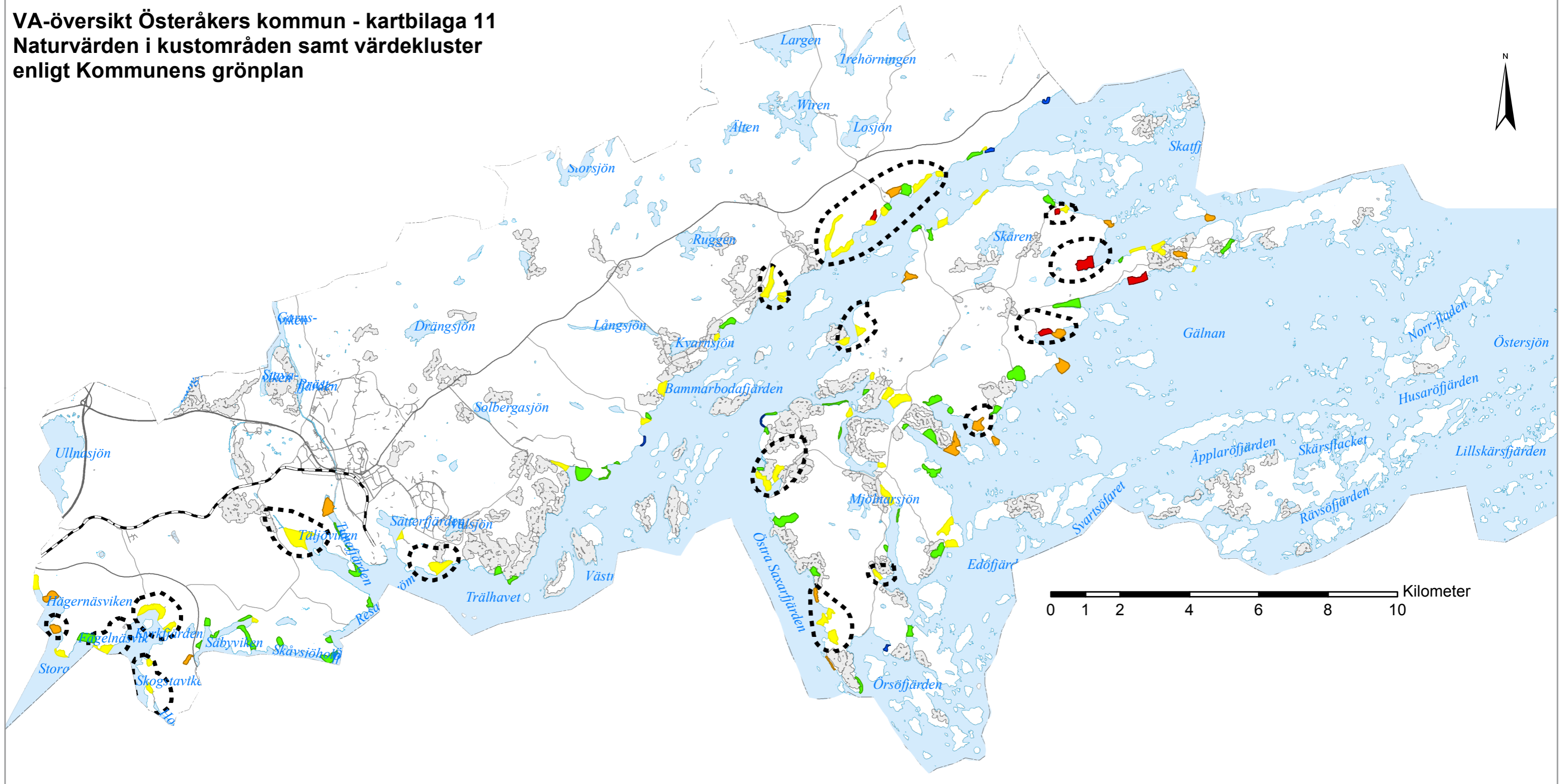


Teckenförklaring

Naturvärde enligt system Aqua  Identifierade bebyggelsgrupper för bedömning av VA-ansvar

-  Mycket högt naturvärde
-  Högt naturvärde
-  Måttligt naturvärde
-  Lågt naturvärde
-  Mycket lågt naturvärde
-  Ej Klassad

VA-översikt Österåkers kommun - kartbilaga 11
Naturvärden i kustområden samt värdekluster
 enligt Kommunens grönplan



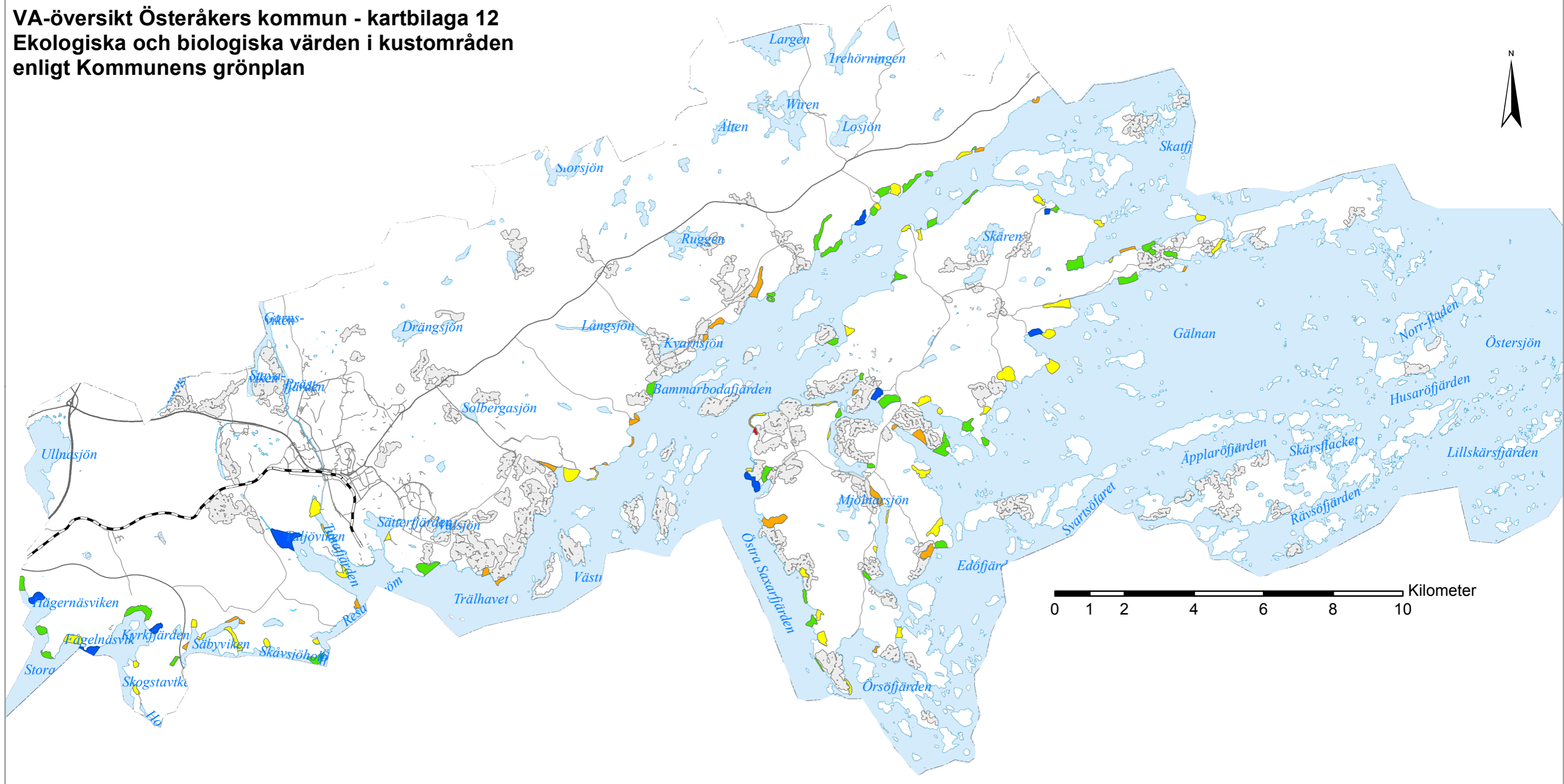
Teckenförklaring

Naturvärden

- Klass 1 - Nationellt värde
- Klass 2 - Regionalt värde
- Klass 3 - Kommunalt värde
- Klass 4 - Lokalt värde
- Ingen uppgift

Identifierade bebyggelsgrupper för bedömning av VA-ansvar

VA-översikt Österåkers kommun - kartbilaga 12
Ekologiska och biologiska värden i kustområden
 enligt Kommunens grönplan



Teckenförklaring

Kustobjekt Eko/Bio-värde Identifierade bebyggelsgrupper för bedömning av VA-ansvar

- 1
- 2
- 3
- 4
- 5