

PLAU § 2:3

Dnr. KS 2014/0141

10-årig underhållsplan för det kommunala vägnätet

Planarbetsutskottets förslag

Kommunstyrelsen föreslår Kommunfullmäktige att besluta

Uppdraget om en 10-årig underhållsplan för vägnätet är slutredovisad. Resultaten kommer att hanteras i den ordinarie budgetprocessen.

Kommunstyrelsen beslutar för egen del

Samhällsbyggnadsförvaltningen uppdras att i budgetarbetet för 2016 -18 redovisa en handlingsplan i enlighet med rapporten om beläggningstillståndet.

Sammanfattning

Samhällsbyggnadsförvaltningen fick i budgetbeslutet för 2014 ett uppdrag att ta fram en 10-årig underhållsplan för kommunala vägnätet. En inventering och tillståndsbedömning av vägnätet har utförts och en rapport om beläggningstillståndet har tagits fram. Materialet har bearbetats och lagts in i en databas.

Beslutsunderlag

Samhällsbyggnadsförvaltningens tjänsteutlåtande daterat 2015-03-04.

Förslag till beslut

Michaela Fletcher (M) yrkar bifall till Samhällsbyggnadsförvaltningens beslutsförslag innebärande att

Kommunstyrelsen föreslår Kommunfullmäktige att besluta

Uppdraget om en 10 årig underhållsplan för vägnätet är slutredovisad. Resultaten kommer att hanteras i den ordinarie budgetprocessen.

Kommunstyrelsen beslutar för egen del

Samhällsbyggnadsförvaltningen uppdras att i budgetarbetet för 2016 -18 redovisa en handlingsplan i enlighet med rapporten om beläggningstillståndet.

Propositionsordning

Ordföranden frågar om planarbetsutskottet beslutar enligt Michaela Fletchers (M) yrkande och finner att så är fallet.

Expedieras

- SBF

Tjänsteutlåtande

Samhällsbyggnadsförvaltningen

Till Kommunfullmäktige

Datum 2015-03-04

Dnr KS 2014/0141

10-årig underhållsplan för det kommunala vägnätet

Sammanfattning

Samhällsbyggnadsförvaltningen fick i budgetbeslutet för 2014 ett uppdrag att ta fram en 10 årig underhållsplan för kommunala vägnätet. En inventering och tillståndsbedömning av vägnätet har utförts och en rapport om beläggningstillståndet har tagits fram. Materialet har bearbetats och lagts in i en databas.

Beslutsförslag

Kommunstyrelsen föreslår Kommunfullmäktige att besluta

Uppdraget om en 10 årig underhållsplan för vägnätet är slutredovisad. Resultaten kommer att hanteras i den ordinarie budgetprocessen.

Kommunstyrelsen beslutar

Samhällsbyggnadsförvaltningen uppdras att i budgetarbetet för 2016 -18 redovisa en handlingsplan i enlighet med rapporten om beläggningstillståndet.

Bakgrund

Kommunstyrelsen fick den 11 november 2013 i uppdrag av kommunfullmäktige att arbeta fram en 10 årig underhållsplan för det kommunala vägnätet. En rapport skulle redovisas senast mars 2014. En statusrapport lämnades till Kommunfullmäktige den 1 september 2014.

Förvaltningens slutsatser

Samhällsbyggnadsförvaltningen har saknat verktyg för att följa upp tillståndet och underhållsbehoven av vägnätet, gc-vägar och kommunala anläggningar.

Samhällsbyggnadsförvaltningen har därför upphandlat ett underhållsplaneringsprogram som ger kommunen ett effektivt verktyg för planering och styrning av vägunderhållet. Av bilagd rapport framgår att det krävs engångsvis investeringar om ca 10 mkr för att uppnå målet med att värda kapitalet i form av väganläggningar.

Bilaga

1. 2014-09-09, Rapport 2014, Beläggningstillstånd inom Österåker



Kent Gullberg

Samhällsbyggnadschef



Anna Anderman

Väg- och trafikchef

Bilaga 1



Pavement Consultants AB

RAPPORT 2014

Beläggningstillstånd

Inom



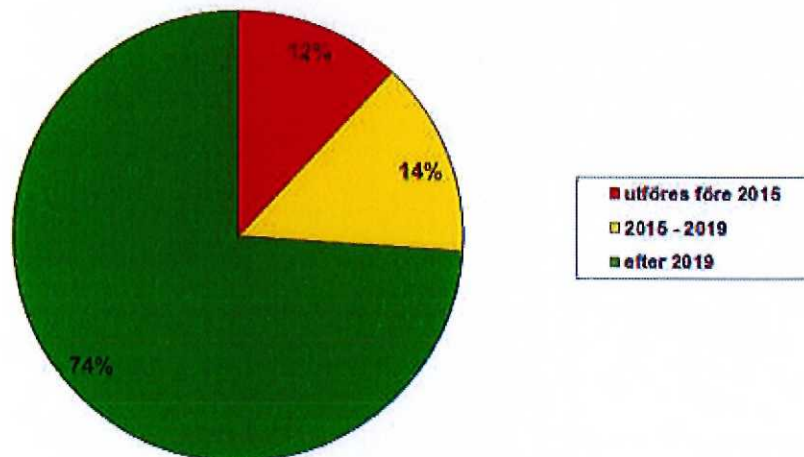
Datum: 2014-09-09

STATUS

Resultatet av utförd tillståndsbedömning och analys av gatunätet inom Österåkers kommun, presenteras kort sammanfattande nedan:

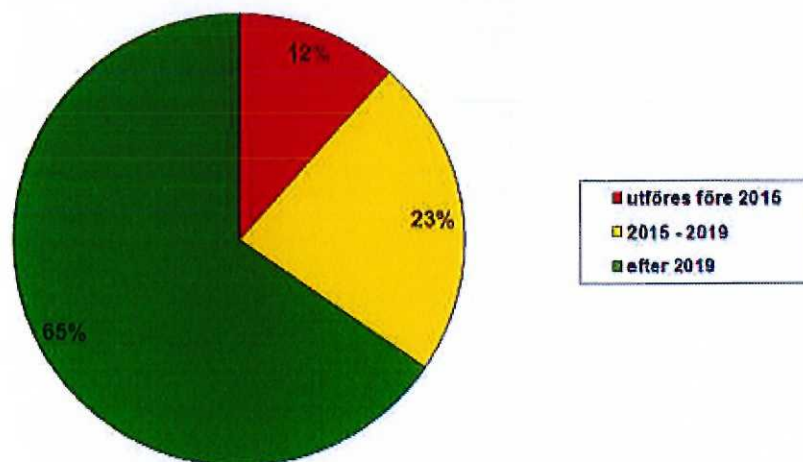
Analyser av befintligt tillstånd samt beräkningar av framtida nedbrytning i RoSy systemet, ligger till grund för bedömningen av vilket år beläggningsåtgärder på specifika gatusträckor bör utföras enligt diagrammet nedan.

Beläggningsstatus Gator, September 2014



Standarden på gatunätet i Österåkers kommun är bra. Av det totala gatunätet är det 12 % som i någon form borde ha varit åtgärdat enligt ekonomiplanen senast under 2014, alltså före 2015.

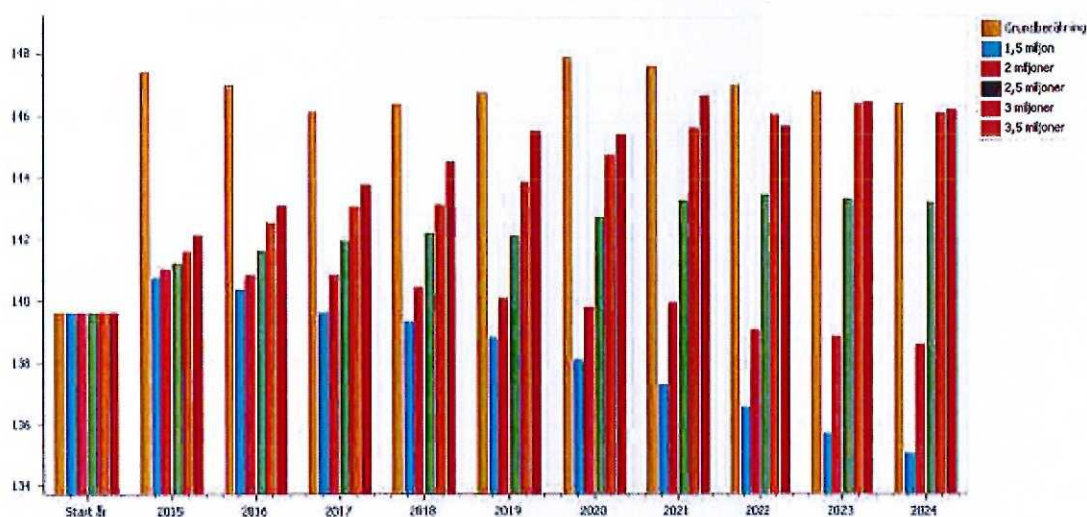
Inom den närmaste 5-årsperiod, fram till och med 2019, bör 26 % av det totala gatunätet, motsvarande cirka 19 km gator, ha någon form av beläggningsåtgärd.

Beläggingsstatus GC, September 2014

Standarden på GC-nätet i Österåkers kommun är något sämre än standarden på gatunätet. Av det totala GC-nätet är det 12 % som i någon form borde vara åtgärdat enligt ekonomiplanen senast under 2014, alltså före 2015.

Inom den närmaste 5-årsperiod, fram till och med 2019, bör 35 % av det totala GC-nätet, motsvarande drygt 22 km GC-banor, ha någon form av beläggningståtgärd.

Vägkapitalutveckling (Konsekvensanalys)



Diagrammet avseende vägkapitalutvecklingen ovan, beskriver hur vägkapitalet (d.v.s. standarden), på gatenätet kommer att utveckla sig vid olika årliga budgetnivåer.

Det som kan utläsas ur diagrammet är att en årlig budget på **1,5 miljon** i 10 år framåt **sänker** gatenätets standard i förhållande till den standard som idag finns på gatenätet.

För att **bibehålla** den standard som idag finns på gatenätet och GC-nätet behövs en årlig budget på cirka **2 miljoner**.

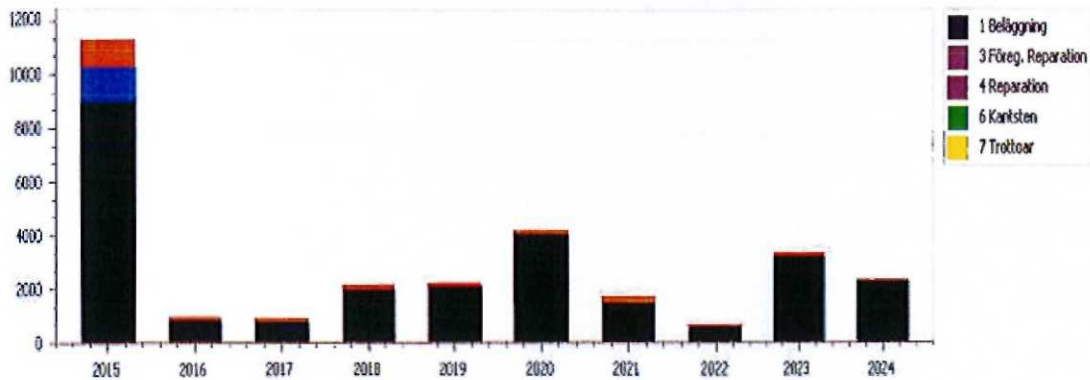
För att **höja** standarden på gatu- och GC-nätet behövs en årlig budget på cirka **2,5 miljoner**.

För att däremot nå upp i en **optimal nivå** på standarden i kommunen och därmed också en optimal ekonomisk underhållssituation, krävs en årlig budget på **minst 3 miljoner** per år.

Det som dock bör poängteras i detta sammanhang är att dessa årliga budgetbelopp i detta fall **ENDAST** innefattar de åtgärder som har med asfaltering av gatenätet att göra. Utöver dessa kostnader tillkommer sedan kostnader för åtgärder av sidoanläggningar (justering av brunnar, kantstenar, gångbanor etc.)

De gula staplarna i diagrammet ovan, kallas för Ekonomiplanen, och detta är det optimala sättet att sköta sitt beläggningsunderhåll på.

Denna ekonomiplan innebär att under det närmsta året skjuta till en större summa pengar för att på detta sätt få bort den underhållsskuld (de röda sträckorna i rapporten ovan), som skapats genom en för låg budget under åren (Se nedanstående diagram över investeringsbehovet i förhållande till Ekonomiplan).

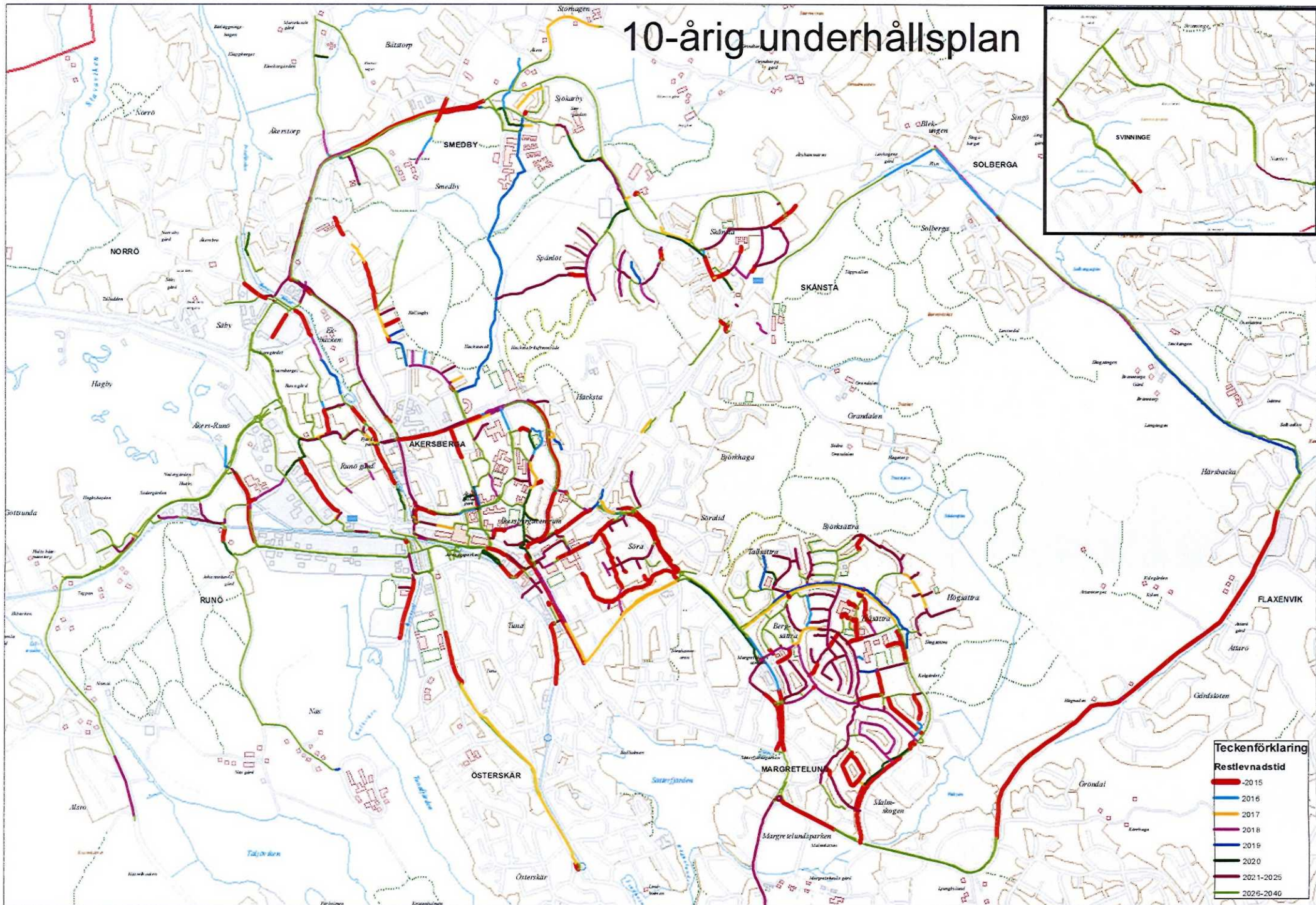


Grontmij
Pavement Consultants AB

Jonas Persson
Tfn: 070-962 78 71

Marcus Wetter
Tfn: 070-962 78 74

10-årig underhållsplan



Priolist Österåker 2015-2026

Ar	Väg nr.	Vägnamn	Startpunkt	Distrikt	SA 10	BC	Från	Till	Längd	Vägrklass	Beläggning	Mängd(m²)	Investering	Ack. Summa
2015	42,3	Margretelundsvägen	Roslagsvägen - Rondell	Österåker	585	1620	4	74	70	3. Lokalgata	100 ABS->100	575	45 998	45 998
2015	89	Söralidsvägen Del 1	Söralidsvägen - Rondell	Österåker	529	1594	30	125	96	3. Huvudgata	100 ABS->100	495	38 115	84 113
2015	89,1	Söralidsvägen Del 1	Roslagsvägen	Österåker	529	1554	804	704	100	3. Huvudgata	100 ABS->100	513	39 111	123 224
2015	72	Sockenvägen	RV 276	Österåker	515	1508	253	529	276	3. Huvudgata	100 ABS->100	2123	166 860	290 084
2015	4	Bergavägen	Centralv.	Österåker	446	1236	6	111	105	3. Huvudgata	100 ABS->100	879	73 558	363 642
2015	50	Norrårdsvägen	Malvavägen	Österåker	374	1156	632	1048	416	3. Huvudgata	100 ABS->100	3312	247 946	611 588
2015	42	Margretelundsvägen	Magaretelunds - Rondeller	Österåker	361	1125	3	366	363	3. Huvudgata	100 ABS->100	2533	180 387	791 975
2015	8	Båthamnsvägen	Stationsv.	Österåker	389	1095	24	41	17	3. Huvudgata	100 ABS->100	159	12 900	804 875
2015	42,3	Margretelundsvägen	Roslagsvägen - Rondell	Österåker	361	1041	74	186	112	3. Huvudgata	100 ABS->100	934	73 505	878 380
2015	42,3	Margretelundsvägen	Roslagsvägen - Rondell	Österåker	361	945	190	790	600	3. Huvudgata	100 ABS->100	3858	310 883	1 189 073
2015	9	Centralvägen	Rv 276	Österåker	331	940	1830	1844	14	3. Huvudgata	100 ABS->100	346	27 617	1 216 690
2015	95	Tråsättravägen	Söralidsvägen	Österåker	274	825	177	652	475	3. Huvudgata	100 ABS->100	4391	310 739	1 527 429
2015	95	Tråsättravägen	Söralidsvägen	Österåker	274	812	3	128	125	3. Huvudgata	100 ABS->100	1533	109 774	1 637 203
2015	95	Tråsättravägen	Söralidsvägen	Österåker	274	809	128	177	49	3. Huvudgata	100 ABS->100	502	36 950	1 674 153
2015	95,2	Tråsättravägen - Bussgata	Tråsättravägen - Pos. 1959	Österåker	274	764	4	60	56	3. Huvudgata	100 ABS->100	335	27 004	1 701 157
2015	89	Söralidsvägen Del 1	Söralidsvägen - Rondell	Österåker	528	727	125	457	331	3. Huvudgata	FR+100 ABS+100H	1478	250 458	1 951 615
2015	89,1	Söralidsvägen Del 1	Roslagsvägen	Österåker	529	691	281	804	323	3. Huvudgata	FR+100 ABS+100H	1438	244 465	2 196 080
2015	89,3	Söralidsvägen Del 2	Söralidsvägen - Rondell	Österåker	529	690	950	1326	376	3. Huvudgata	FR+100 ABS+100H	2778	474 244	2 670 324
2015	89	Söralidsvägen Del 1	Söralidsvägen - Rondell	Österåker	529	668	457	547	90	3. Huvudgata	FR+100 ABS+100H	389	71 566	2 741 890
2015	89,1	Söralidsvägen Del 1	Roslagsvägen	Österåker	529	664	196	281	85	3. Huvudgata	FR+100 ABS+100H	466	83 677	2 825 567
2015	63	Sjökarbyvägen	Kvisslingbyv.	Österåker	179	553	1886	2051	155	3. Huvudgata	100 ABS->100	1112	83 310	2 908 877
2015	50	Norrårdsvägen	Malvavägen	Österåker	374	530	0	594	594	3. Huvudgata	FR+100 ABS+100H	4099	868 872	3 577 749
2015	72	Sockenvägen	RV 276	Österåker	179	499	1636	2527	891	3. Huvudgata	100 ABS->100	5825	444 377	4 022 126
2015	63	Sjökarbyvägen	Kvisslingbyv.	Österåker	179	481	2051	2258	207	3. Huvudgata	100 ABS->100	1471	114 594	4 136 720
2015	42,1	Margretelundsvägen	Söralidsvägen Del 2	Österåker	361	475	0	296	296	3. Huvudgata	FR+100 ABS+100H	2147	372 825	4 509 645
2015	9	Centralvägen	Rv 276	Österåker	331	412	1677	1716	39	3. Huvudgata	FR+100 ABS+100H	321	59 059	4 568 704
2015	19	Hackstavägen	Centralv.	Österåker	257	354	4	529	525	3. Huvudgata	FR+100 ABS+100H	4028	684 513	5 253 217
2015	42	Margretelundsvägen	Magaretelunds - Rondeller	Österåker	63	176	366	384	18	3. Huvudgata	80 ABS-25-100	117	8 434	5 261 651
2015	42	Margretelundsvägen	Magaretelunds - Rondeller	Österåker	63	170	1598	4480	2882	3. Huvudgata	100 ABS-25-100	16906	1 236 001	6 497 652
2015	102	Österskärsvägen	Båthamnsvägen	Österåker	56	85	2202	2246	44	3. Huvudgata	Jus. topp 170	245	38 220	6 535 872
2015	76	Stationsvägen	Roslagsvägen - Rondell	Österåker	28	81	629	753	124	3. Huvudgata	100 ABS-25-100	549	76 368	6 612 240
2015	76	Stationsvägen	Roslagsvägen - Rondell	Österåker	28	74	753	888	135	3. Huvudgata	100 ABS-25-100	543	81 546	6 693 786
2015	87,1	Södra skogsrundan	Södra skogsrundan Nr. 5	Österåker	1	5	0	474	474	3. Lokalgata	TSK-8-15	3816	186 859	6 880 745
2015	62	Sjöfågelvegen	Tråsättravägen	Österåker	1	5	485	489	4	3. Lokalgata	TSK-8-15	51	2 439	6 883 184
2015	20	Hantverkarsvägen	VP Hantverkarsvägen	Österåker	1	4	0	26	26	3. Lokalgata	ABT 60-0-5	324	20 193	6 903 377
2015	61	Sandkilsvägen	Sockenvägen	Österåker	1	4	144	306	162	3. Lokalgata	ABT 80-0-5	1657	97 009	7 000 386
2015	87,3	Södra skogsrundan - Stick	Södra skogsrundan	Österåker	1	4	4	22	18	3. Lokalgata	TSK-8-15	189	11 652	7 012 038
2015	96	Trälhavsvägen		Österåker	1	3	992	1080	88	3. Lokalgata	ABT 80-0-5	356	28 625	7 040 663
2015	65	Skolvägen	Bergav.	Österåker	1	3	8	116	108	3. Huvudgata	ABT 60-0-5	922	66 963	7 107 626
2015	51	Norrövägen	Sockenvägen	Österåker	1	3	85	202	117	3. Lokalgata	ABT 80-0-5	707	50 837	7 158 463
2015	24	Hästängsvägen	Svinningevägen	Österåker	1	3	899	1008	109	3. Huvudgata	ABT 60-0-5	709	47 123	7 205 586
2015	88,3	Sörahemsvägen 49 - 95+50 - 96	Sörahemsvägen	Österåker	1	3	0	15	15	3. Lokalgata	ABT 80-0-5	87	6 676	7 212 262
2015	76,1	Stationsvägen	Magaretelundsvägen	Österåker	1	3	6	18	12	3. Huvudgata	ABT 80-0-5	103	7 191	7 219 453
2015	67	Slungvägen	Söralidsvägen	Österåker	1	3	289	684	395	3. Lokalgata	ABT 80-0-5	1490	95 528	7 314 981
2015	50,2	Norrårdsvägen	Norrårdsvägen	Österåker	1	3	16	107	91	3. Huvudgata	ABT 80-0-5	796	54 144	7 369 125
2015	78	Strömfallsvägen	Rv 276	Österåker	1	3	650	793	143	3. Lokalgata	ABT 80-0-5	530	37 210	7 406 335
2015	78	Strömfallsvägen	Rv 276	Österåker	1	3	578	650	72	3. Lokalgata	ABT 80-0-5	257	19 532	7 425 867
2015	11	Dragontorpsvägen	Björkhagsvägen	Österåker	1	3	15	33	68	3. Lokalgata	ABT 80-0-5	432	30 581	7 456 448
2015	79	Swampvägen	Grandalsvägen	Österåker	1	3	11	342	331	3. Lokalgata	ABT 80-0-5	1784	101 071	7 557 519
2015	60,4	Röllingbyvägen	Röllingbyvägen nr 15	Österåker	1	3	3	108	105	3. Lokalgata	ABT 80-0-5	740	51 518	7 609 037
2015	29	Kantarellvägen	Sjökarbyvägen	Österåker	1	3	16	104	88	3. Lokalgata	ABT 60-0-5	539	40 582	7 649 619
2015	29	Kantarellvägen	Sjökarbyvägen	Österåker	1	3	254	286	32	3. Lokalgata	ABT 80-0-5	340	24 901	7 674 520
2015	342	Gc -Knipvägen	Gc -Skravägen 115 - 125	Österåker	1	3	14	154	140	4. Friliggande G/C bana	40 ABS-G/S	619	34 409	7 708 929
2015	325	Gc -Bergsättravägen	Bergsättravägen	Österåker	1	3	242	433	191	4. Friliggande G/C bana	40 ABS-G/S	675	35 743	7 744 672
2015	551	GC Bergav. - Söralidsv. Gc 552	Bergav. Hackstahallen	Österåker	1	3	2333	2355	22	4. Friliggande G/C bana	40 ABS-G/S	121	6 860	7 751 532
2015	551	GC Bergav. - Söralidsv. Gc 552	Bergav. Hackstahallen	Österåker	1	3	1726	1794	68	4. Friliggande G/C bana	40 ABS-G/S	207	11 944	7 763 476

L

Priolista Österåker 2015-2026

År	Väg nr.	Vägnamn	Startpunkt	Distrikt	SA 10	BC	Från	Till	Längd	Väggklass	Beläggning	Mängd(m²)	Investering	Ack. Summa
2015	566	GC Bergav. - Gc 568	Bergav. nr 37	Österåker	1	3	110	130	20	4. Friliggande G/C bana	40 ABS-G/S	80	4 586	7 768 062
2015	545	GC Stationsv. - Hackstav.	Stationsv. Ica	Österåker	1	3	262	417	155	4. Friliggande G/C bana	40 ABS-G/S	472	24 873	7 792 935
2015	503	GC Malvavägen - Åkerstorpsv.	Malvavägen Solvillan nr 44	Österåker	1	3	811	862	51	4. Friliggande G/C bana	40 ABS-G/S	173	8 820	7 801 755
2015	345	Gc - Bana Förbi skolan West	Gc - Bana 344	Österåker	1	2	2	64	62	4. Friliggande G/C bana	ABT 80-0-5	192	11 712	7 813 467
2015	503	GC Malvavägen - Åkerstorpsv.	Malvavägen Solvillan nr 44	Österåker	1	2	258	369	111	4. Friliggande G/C bana	40 ABS-G/S	313	20 657	7 834 124
2015	503	GC Malvavägen - Åkerstorpsv.	Malvavägen Solvillan nr 44	Österåker	1	2	117	243	126	4. Friliggande G/C bana	40 ABS-G/S	385	24 736	7 858 860
2015	309	Gc - Träsättravägen	Gc - Bana	Österåker	1	2	597	609	12	4. Friliggande G/C bana	40 ABS-G/S	27	1 995	7 860 855
2015	309	Gc - Träsättravägen	Gc - Bana	Österåker	1	2	438	597	159	4. Friliggande G/C bana	40 ABS-G/S	610	40 293	7 901 148
2015	331	Gc - Vittfärvägen	Vittfärvägen	Österåker	1	2	90	123	33	4. Friliggande G/C bana	ABT 80-0-5	115	8 418	7 909 566
2015	568	GC Gc 537 - Gc 568	Gc 537	Österåker	1	2	209	466	257	4. Friliggande G/C bana	40 ABS-G/S	778	46 248	7 955 814
2015	540	GC Gc 539 - Gc	Gc 539	Österåker	1	2	2	75	73	4. Friliggande G/C bana	ABT 80-0-5	152	13 037	7 968 851
2015	530	GC Gc 529 - Gc 531	Gc 529	Österåker	1	2	2	25	23	4. Friliggande G/C bana	40 ABS-G/S	53	5 188	7 974 039
2015	512	GC Gc 503 - Solskiftesv. Gc 513	Gc 503	Österåker	1	2	1548	1771	223	4. Friliggande G/C bana	ABT 80-0-5	679	43 563	8 017 602
2015	332	Gc - Vittfärvägen	Gc - Bana 328	Österåker	1	2	2	127	125	4. Friliggande G/C bana	40 ABS-G/S	743	51 287	8 068 889
2015	500	GC Norrv.- Gc	Norrv.-	Österåker	1	2	957	1074	117	4. Friliggande G/C bana	ABT 80-0-5	313	22 041	8 090 930
2015	500	GC Norrv.- Gc	Norrv.-	Österåker	1	2	1129	1514	385	4. Friliggande G/C bana	ABT 80-0-5	984	69 251	8 160 181
2015	542	GC Gc 511 - Näsavägen	Gc 511 Strömfällsv. nr 2	Österåker	1	2	547	579	32	4. Friliggande G/C bana	40 ABS-G/S	103	6 545	8 166 726
2015	531	GC Grandalsv. - Buss Hpl	Grandalsv. gatage nr 24	Österåker	1	2	76	70	44	4. Friliggande G/C bana	ABT 80-0-5	132	9 953	8 176 679
2015	517	GC Sockenv. - Mönstrinsv.	Sockenv.	Österåker	1	2	8	157	149	4. Friliggande G/C bana	ABT 80-0-5	433	29 800	8 206 479
2015	358	Gc - 358	Gc - Björkhagsvägen	Österåker	1	2	2	393	391	4. Friliggande G/C bana	40 ABS-G/S	1178	71 472	8 277 951
2015	358	Gc - 358	Gc - Björkhagsvägen	Österåker	1	2	393	746	353	4. Friliggande G/C bana	ABT 80-0-5	1061	75 133	8 353 084
2015	552	GC Mariehällsv. - Gc 536	Mariehällsv.	Österåker	1	2	129	167	38	4. Friliggande G/C bana	40 ABS-G/S	113	8 663	8 361 747
2015	306	Gc - Malmstigen	Malmstigen	Österåker	1	2	2	59	57	4. Friliggande G/C bana	ABT 80-0-5	261	18 981	8 380 728
2015	526	GC Gc 522 - Till slut	Gc 522	Österåker	1	2	1173	1253	80	4. Friliggande G/C bana	40 ABS-G/S	740	16 240	8 396 968
2015	526	GC Gc 522 - Till slut	Gc 522	Österåker	1	2	1273	1354	81	4. Friliggande G/C bana	40 ABS-G/S	243	17 680	8 414 648
2015	551	GC Bergav. - Söralidsv. Gc 552	Bergav. Hackstahallen	Österåker	1	2	2074	2267	193	4. Friliggande G/C bana	40 ABS-G/S	532	41 746	8 456 394
2015	356	Gc - Björkhagsvägen	Gc - Bana 552	Österåker	1	2	19	408	389	4. Friliggande G/C bana	40 ABS-G/S	1154	68 283	8 524 677
2015	356	Gc - Björkhagsvägen	Gc - Bana 552	Österåker	1	2	452	576	124	4. Friliggande G/C bana	ABT 80-0-5	469	34 105	8 558 782
2015	346	Gc - Bana Mellan skolan	Gc - Bana 344	Österåker	1	2	2	124	122	4. Friliggande G/C bana	40 ABS-G/S	414	24 715	8 583 497
2015	364	Gc - Västra Banvägen	Stationsvägen 76,1	Österåker	1	2	20	414	394	4. Friliggande G/C bana	40 ABS-G/S	1028	65 870	8 649 367
2015	349	Gc - Pålsviksvägen	Skolan	Österåker	1	2	0	201	201	4. Friliggande G/C bana	40 ABS-G/S	620	39 033	8 688 400
2015	520	GC Kottvägen - Trevebov.	Kottvägen nr 22	Österåker	1	2	8	131	123	4. Friliggande G/C bana	40 ABS-G/S	502	29 637	8 718 037
2015	318	Gc - Svärtavägen	Svärtavägen Nr 15	Österåker	1	2	9	99	90	4. Friliggande G/C bana	ABT 80-0-5	277	18 999	8 737 036
2015	317	Gc - Träsättravägen	Gc - Gc - Träsättravägen 3	Österåker	1	2	2	80	78	4. Friliggande G/C bana	40 ABS-G/S	283	18 567	8 755 603
2015	323	Gc - Tallstättravägen	Tallstättravägen	Österåker	1	2	230	311	81	4. Friliggande G/C bana	40 ABS-G/S	243	17 420	8 773 023
2015	565	GC Bergav. - Gc 568	Bergav. nr 37	Österåker	1	2	64	110	46	4. Friliggande G/C bana	40 ABS-G/S	138	8 912	8 781 935
2015	307	Gc - Knipvägen	Knipvägen Nr 87	Österåker	1	2	0	50	50	4. Friliggande G/C bana	40 ABS-G/S	176	11 317	8 793 252
2015	316	Gc - Manfred Bondes väg - Stick	Manfred Bondes väg - Stic	Österåker	1	2	2	157	155	4. Friliggande G/C bana	40 ABS-G/S	483	31 225	8 824 477
2015	563	GC Gc 537 - Gc 556	Gc 537	Österåker	1	2	124	198	72	4. Friliggande G/C bana	40 ABS-G/S	222	14 743	8 839 220
2015	502	GC Strömfällsv. - Gc 500	Strömfällsv.	Österåker	1	2	3	151	148	4. Friliggande G/C bana	ABT 80-0-5	370	22 964	8 862 184
2015	562	GC Gc 545 - Gc 563	Gc 545 Lennart Neckmans	Österåker	1	2	49	69	29	4. Friliggande G/C bana	40 ABS-G/S	128	7 901	8 869 985
2015	312	Gc - Skrakvägen	Gc - Träsättravägen 310	Österåker	1	2	126	244	118	4. Friliggande G/C bana	40 ABS-G/S	443	28 591	8 898 576
2015	312	Gc - Skrakvägen	Gc - Träsättravägen 310	Österåker	1	2	40	126	86	4. Friliggande G/C bana	ABT 80-0-5	263	18 487	8 917 063
2015	354	Gc - Söravägen	Gc - Bana 551	Österåker	1	2	2	399	397	4. Friliggande G/C bana	40 ABS-G/S	1282	83 448	9 000 511
2015	315	Gc - Manfred Bondes väg	Manfred Bondes väg	Österåker	1	2	5	19	14	4. Friliggande G/C bana	ABT 80-0-5	46	2 806	9 003 317
2015	315	Gc - Manfred Bondes väg	Manfred Bondes väg	Österåker	1	2	19	118	99	4. Friliggande G/C bana	40 ABS-G/S	297	20 563	9 023 880
2015	513	GC Harvv. - Tegelbruksv. Gc	Harvv.	Österåker	1	2	0	12	12	4. Friliggande G/C bana	ABT 80-0-5	36	2 931	9 026 811
2015	363	Gc - Österskärsvägen	Saturnusvägen	Österåker	1	2	147	346	199	4. Friliggande G/C bana	40 ABS-G/S	590	36 732	9 063 543
2015	363	Gc - Österskärsvägen	Saturnusvägen	Österåker	1	2	3	147	144	4. Friliggande G/C bana	40 ABS-G/S	434	29 482	9 093 025
2015	543	GC Gc 542 - Gc vid bro	Gc 542	Österåker	1	2	2	30	28	4. Friliggande G/C bana	40 ABS-G/S	80	4 828	9 097 853
2015	543	GC Gc 542 - Gc vid bro	Gc 542	Österåker	1	2	30	297	267	4. Friliggande G/C bana	40 ABS-G/S	686	45 078	9 142 931
2015	543	GC Gc 542 - Gc vid bro	Gc 542	Österåker	1	2	297	433	116	4. Friliggande G/C bana	ABT 80-0-5	308	21 661	9 164 592
2015	567	GC Gc 568 - Gc 541 (över Norrgårdsv.)	Gc 568	Österåker	1	2	2	52	50	4. Friliggande G/C bana	40 ABS-G/S	162	12 142	9 176 734
2015	314	Gc - Träsättravägen	Träsättravägen - Busskur	Österåker	1	2	8	100	92	4. Friliggande G/C bana	40 ABS-G/S	271	19 589	9 196 323
2015	565	GC Norrgårdsv. - Gc 537	Norrgårdsv. nr 55	Österåker	1	2	15	55	42	4. Friliggande G/C bana	40 ABS-G/S	142	10 549	9 206 872
2015	336	Gc - Svartfärvägen	Svartfärvägen	Österåker	1	2	0	12	12	4. Friliggande G/C bana	ABT 80-0-5	74	5 133	9 212 005

Priolista Österåker 2015-2026

Ar	Väg nr.	Vägnamn	Startpunkt	Distrikt	SA 10	SC	Från	Till	Längd	Väggklass	Beläggning	Mängd(m ²)	Investering	Ack. Summa
2015	523	GC Wedtorpsv. - Gc 524	Wedtorpsv. nr 104	Österåker	1	2	165	189	24	4. Friliggande G/C bana	40 ABS-G/S	72	3 600	9 215 605
2015	8	Båthamnsvägen	Stationsv.	Österåker	1	2	298	680	382	3. Huvudgata	FR+100 ABT	3162	343 713	9 559 318
2015	60	Röllingbyvägen	Röllingbyvägen nr 9 vid as	Österåker	1	2	0	25	25	3. Lokalgata	FR+100 ABT	162	19 115	9 578 434
2015	20,1	Hantverkarsvägen	Hantverkarsvägen	Österåker	1	1	3	50	47	3. Lokalgata	Rekon_2-Bosta	476	333 200	9 911 634
2015	29,1	Kantarellvägen	Sjökarbyv.	Österåker	1	1	5	12	7	3. Lokalgata	Jus_topp_100	21	3 267	9 914 901
2015	536	GC Orkidev. - Gc	Orkidev.	Österåker	1	1	165	422	257	4. Friliggande G/C bana	FR+100 ABT	709	84 001	9 998 902
2015	314	Gc - Träsättravägen	Träsättravägen - Busskur	Österåker	1	1	4	8	4	4. Friliggande G/C bana	Jus_topp_100	16	2 160	10 001 062
2015	535	GC Malvav. - Gc 536	Malvav.	Österåker	1	1	3	14	11	4. Friliggande G/C bana	Jus_topp_100	42	7 568	10 008 630
2015	355	Gc - Söravägen	Magaretelundsvägen	Österåker	1	1	3	386	383	4. Friliggande G/C bana	Jus_topp_80	990	122 760	10 131 390
2015	518	GC Södra Atriumv. - Gamla Sjökarbyv.	GC Södra Atriumv. - Gamla	Österåker	1	1	12	45	33	4. Friliggande G/C bana	Jus_topp_100	96	13 111	10 144 501
2015	526	GC Gc 522 - Till slut	GC 522	Österåker	1	1	285	344	59	4. Friliggande G/C bana	Jus_topp_80	181	22 444	10 166 945
2015	526	GC Gc 522 - Till slut	GC 522	Österåker	1	1	24	65	41	4. Friliggande G/C bana	ABT 80-0-5	123	10 874	10 177 819
2015	328	Gc - Slungvägen	Gc - Söralidsvägen	Österåker	1	1	1917	1995	78	4. Friliggande G/C bana	Jus_topp_80	277	34 653	10 212 472
2015	333	Gc - Vitfärvägen	Gc - Bana 330	Österåker	1	1	2	90	88	4. Friliggande G/C bana	Jus_topp_80	306	45 536	10 258 008
2015	331	Gc - Vitfärvägen	Vitfärvägen nr 1	Österåker	1	1	0	90	90	4. Friliggande G/C bana	Jus_topp_80	360	44 945	10 302 953
2016	9	Centralvägen	Rv 276	Österåker	331	1085	8	145	137	3. Huvudgata	100 ABS->100	1506	97 890	10 400 843
2016	30,3	Knipvägen	Knipvägen	Österåker	1	5	8	276	268	3. Lokalgata	TSK-8-15	3455	138 200	10 539 043
2016	65	Skolvägen	Bergav.	Österåker	1	5	337	531	194	3. Huvudgata	TSK-8-15	1536	61 570	10 600 613
2016	39,1	Luffarbacken	Stationsvägen	Österåker	1	5	4	64	60	3. Lokalgata	TSK-8-15	491	22 095	10 622 708
2016	30,1	Knipvägen	Knipvägen	Österåker	1	5	3	160	157	3. Lokalgata	TSK-8-15	2221	88 840	10 711 548
2016	39,1	Luffarbacken	Stationsvägen	Österåker	1	4	105	210	105	3. Lokalgata	TSK-8-15	810	36 450	10 747 998
2016	52	Näsvägen	Svinningev.	Österåker	1	4	52	509	457	3. Lokalgata	TSK-8-15	3482	141 100	10 889 098
2016	51	Norrövägen	Sockenvägen	Österåker	1	4	40	85	45	3. Lokalgata	TSK-8-15	332	14 940	10 904 038
2016	12	Furmans väg	Furmans väg vid Järnväge	Österåker	1	4	5	80	75	3. Lokalgata	TSK-8-15	316	14 220	10 918 258
2016	551	GC Bergav. - Söralidsv. Gc 552	Bergav. Hackstahallen	Österåker	1	3	1832	2051	219	4. Friliggande G/C bana	40 ABS-G/S	631	28 395	10 946 653
2016	341	Gc - Skräkvägen 115 - 125	Skräkvägen	Österåker	1	3	0	159	159	4. Friliggande G/C bana	40 ABS-G/S	728	32 760	10 979 413
2016	316	Gc - Manfred Bondes väg - Stick	Manfred Bondes väg - Stik	Österåker	1	3	157	186	29	4. Friliggande G/C bana	40 ABS-G/S	91	4 550	10 983 963
2016	535	GC Malvav. - Gc 536	Malvav.	Österåker	1	3	161	190	29	4. Friliggande G/C bana	40 ABS-G/S	68	4 300	10 988 263
2016	324	Gc - Gransättravägen	1 Gransättravägen	Österåker	1	3	110	123	13	3. Lokalgata	40 ABS-G/S	61	3 050	10 991 313
2016	500	GC Norröv. - Gc	Norröv.	Österåker	1	2	233	415	182	4. Friliggande G/C bana	40 ABS-G/S	491	24 550	11 015 863
2016	503	GC Malvavägen - Åkerstorpsv.	Malvavägen Solvillan nr 4	Österåker	1	2	942	986	44	4. Friliggande G/C bana	40 ABS-G/S	118	5 900	11 021 763
2016	524	GC Vivelev. - Vivelev.	Vivelev. nr 24	Österåker	1	2	0	57	57	4. Friliggande G/C bana	40 ABS-G/S	172	9 770	11 031 533
2016	528	GC Kantarellv. - Gc 526	Kantarellv. nr 30 A	Österåker	1	2	157	199	42	4. Friliggande G/C bana	40 ABS-G/S	129	6 450	11 037 983
2016	526	GC Gc 522 - Till slut	GC 522	Österåker	1	2	65	87	22	4. Friliggande G/C bana	40 ABS-G/S	66	3 300	11 041 283
2016	344	Gc - Bana Förbi skolan	Gc - Bana 315	Österåker	1	2	2	124	122	4. Friliggande G/C bana	40 ABS-G/S	371	18 550	11 059 833
2016	360	Gc - 360	Gc - Bana 358	Österåker	1	2	2	55	53	4. Friliggande G/C bana	40 ABS-G/S	162	8 100	11 067 933
2016	319	Gc - Sjöfågelvägen	Sjöfågelvägen	Österåker	1	2	3	108	105	4. Friliggande G/C bana	40 ABS-G/S	258	14 900	11 082 833
2016	541	GC Vailmov. - Norrgårdsv.	Vailmov. 27	Österåker	1	2	101	143	42	4. Friliggande G/C bana	40 ABS-G/S	126	6 300	11 089 133
2016	525	GC Spänlötsv. - Gc 513	Spänlötsv.	Österåker	1	2	3	105	102	4. Friliggande G/C bana	40 ABS-G/S	319	16 080	11 105 213
2016	301	Gc - Svarthättevägen	Svarthättevägen Nr; 19	Österåker	1	2	0	103	103	4. Friliggande G/C bana	40 ABS-G/S	321	16 050	11 121 263
2016	519	GC Röllingbyvägen - Kottvägen	Röllingbyvägen nr 21	Österåker	1	1	0	303	303	4. Friliggande G/C bana	FR+ 60 ABT	631	64 993	11 186 256
2017	89	Söralidsvägen Del 1	Söralidsvägen - Rondell	Österåker	529	1873	547	729	182	3. Huvudgata	100 ABS->100	1134	73 710	11 259 966
2017	89,3	Söralidsvägen Del 2	Söralidsvägen - Rondell	Österåker	529	1829	578	950	372	3. Huvudgata	100 ABS->100	3364	218 660	11 478 626
2017	4	Bergavägen	Centralv.	Österåker	446	1593	269	383	114	3. Huvudgata	100 ABS->100	826	54 080	11 532 706
2017	101	Össebyvägen	Sockenvägen	Österåker	56	208	5	29	24	3. Lokalgata	80 ABS-25-100	404	26 260	11 558 966
2017	4	Bergavägen	Centralv.	Österåker	41	166	1029	1169	140	3. Huvudgata	80 ABS-25-100	938	50 782	11 609 748
2017	63,1	Sjökarbyvägen (Busslinga)	Sjökarbyvägen	Österåker	1	5	4	75	71	3. Lokalgata	TSK-8-15	453	20 385	11 630 133
2017	52,2	Näsvägen till Helikopter flp	Svinningev.	Österåker	1	5	17	22	5	3. Lokalgata	TSK-8-15	34	1 530	11 631 663
2017	20,6	Hantverkarsvägen	Hantverkarsvägen	Österåker	1	4	8	93	85	3. Lokalgata	TSK-8-15	534	26 530	11 660 193
2017	52,2	Näsvägen till Helikopter flp	Svinningev.	Österåker	1	4	22	144	122	3. Lokalgata	TSK-8-15	492	22 140	11 682 333
2017	68	Slussbrovägen	Strömsfallsv.	Österåker	1	4	3	203	200	3. Lokalgata	TSK-8-15	1156	46 760	11 729 093
2017	550	GC Gc 537 - Gc Sörskolan	GC 537	Österåker	1	3	361	409	48	4. Friliggande G/C bana	40 ABS-G/S	156	7 800	11 736 893
2017	550	GC Gc 537 - Gc Sörskolan	GC 537	Österåker	1	3	2	8	6	4. Friliggande G/C bana	40 ABS-G/S	19	950	11 737 843
2017	308	Gc - Knipvägen	Knipvägen 30,1	Österåker	1	3	0	142	142	4. Friliggande G/C bana	40 ABS-G/S	666	29 520	11 767 363
2017	351	Gc - Isättravägen	Solbertga Snickeri Isättrav	Österåker	1	3	30	601	571	4. Friliggande G/C bana	40 ABS-G/S	1941	87 345	11 854 708
2017	351	Gc - Isättravägen	Solbertga Snickeri Isättrav	Österåker	1	2	630	971	341	4. Friliggande G/C bana	40 ABS-G/S	1028	46 260	11 900 968

Priolista Österåker 2015-2026

År	Väg nr.	Vägnamn	Startpunkt	Distrikt	SA 10	GC	Från	Till	Längd	Väklass	Beläggning	Mängd(m ²)	Investering	Ack. Summa
2017	343	Gc - Mott Förskolan skolan	Gc - Bana 322	Österåker	1	2	2	52	50 4.	Friliggande G/C bana	40 ABS-G/S	137	5 850	11 907 818
2017	517	GC Sockenv. - Mönstrinsv.	Sockenv.	Österåker	1	2	262	359	97 4.	Friliggande G/C bana	40 ABS-G/S	275	13 750	11 921 568
2017	518	GC Södra Atriumv. - Gamla Sjökarbyv.	GC Södra Atriumv. - Gamla	Österåker	1	2	265	413	148 4.	Friliggande G/C bana	40 ABS-G/S	422	21 100	11 942 668
2017	518	GC Södra Atriumv. - Gamla Sjökarbyv.	GC Södra Atriumv. - Gamla	Österåker	1	2	45	265	220 4.	Friliggande G/C bana	40 ABS-G/S	682	30 690	11 973 358
2018	89,4	Söralidsvägen - Parallell	Roslagsvägen	Österåker	529	1811	3	19	16 3.	Huvudgata	100 ABS->100	86	5 278	11 979 636
2018	95	Tråsättravägen	Söralidsvägen	Österåker	274	985	1620	2714	1094 3.	Huvudgata	100 ABS->100	10273	658 897	12 648 533
2018	90	Söravägen	Magaretelundsvägen	Österåker	55	230	3	795	792 3.	Huvudgata	80 ABS-25-100	4856	262 613	12 911 146
2018	36	Kvisslingbyvägen	Sockenv. - Sjökarbyv.	Österåker	41	156	379	871	492 3.	Lokalruta	80 ABS-25-100	2951	159 738	13 070 884
2018	49	Norra Skogsrundan	Tråsättravägen	Österåker	1	6	4	714	710 3.	Lokalruta	TSK-8-15	5479	219 289	13 290 173
2018	80	Röllingbyvägen	Röllingbyvägen nr 9 vid as	Österåker	1	5	25	210	185 3.	Lokalruta	TSK-8-15	1350	54 000	13 344 173
2018	54	Otto Bondes väg	Tråsättravägen	Österåker	1	5	292	546	254 3.	Lokalruta	TSK-8-15	1395	55 800	13 399 973
2018	58	Råfsvägen	Solskiftesvägen	Österåker	1	5	260	302	42 3.	Lokalruta	TSK-8-15	427	19 215	13 419 188
2018	20,2	Hantverkarsvägen	Hantverkarsvägen nr 35	Österåker	1	5	14	99	85 3.	Lokalruta	TSK-8-15	630	26 350	13 447 538
2018	17	Grepvägen	Hantverkarsvägen	Österåker	1	5	3	230	207 3.	Lokalruta	TSK-8-15	1520	60 800	13 508 338
2018	87	Södra skogsrundan	Tråsättravägen	Österåker	1	5	4	82	58 3.	Lokalruta	TSK-8-15	315	14 175	13 522 513
2018	29	Kantarellvägen	Sjökarbyvägen	Österåker	1	5	4	18	12 3.	Lokalruta	TSK-8-15	235	10 575	13 533 088
2018	78	Strömfallsvägen	Rv 276	Österåker	1	4	326	406	80 3.	Lokalruta	TSK-8-15	527	23 845	13 556 933
2018	24	Hästängsuddsvägen	Svinningevägen	Österåker	1	4	828	889	71 3.	Lokalruta	TSK-8-15	462	20 790	13 577 723
2018	519	GC Röllingbyvägen - Kottvägen	Röllingbyvägen nr 21	Österåker	1	3	303	441	138 4.	Friliggande G/C bana	40 ABS-G/S	300	15 000	13 592 723
2018	355	Gc - Söravägen	Magaretelundsvägen	Österåker	1	3	386	782	396 4.	Friliggande G/C bana	40 ABS-G/S	931	41 895	13 634 618
2018	325	Gc - Bergsättravägen	Bergsättravägen	Österåker	1	3	433	450	17 4.	Friliggande G/C bana	40 ABS-G/S	52	2 600	13 637 218
2018	543	GC Gc 542 - Gc vid bro	Gc 542	Österåker	1	3	413	493	80 4.	Friliggande G/C bana	40 ABS-G/S	207	10 350	13 647 568
2018	363	Gc - Österskärsvägen	Saturnusvägen	Österåker	1	3	346	1241	895 4.	Friliggande G/C bana	40 ABS-G/S	2780	125 100	13 772 668
2018	567	GC Gc 568 - Gc 541 (över Norrgårdsv.)	Gc 568	Österåker	1	3	72	97	25 4.	Friliggande G/C bana	40 ABS-G/S	85	4 250	13 776 918
2018	537	GC Sörav. - Bergav.	Sörav.	Österåker	1	3	1268	1452	184 4.	Friliggande G/C bana	40 ABS-G/S	510	22 950	13 799 868
2018	537	GC Sörav. - Bergav.	Sörav.	Österåker	1	3	8	264	258 4.	Friliggande G/C bana	40 ABS-G/S	780	35 100	13 834 968
2018	508	GC Centralv. - Gc	Centralv.	Österåker	1	3	135	240	105 4.	Friliggande G/C bana	40 ABS-G/S	292	14 600	13 849 568
2018	526	GC Gc 522 - Till slut	Gc 522	Österåker	1	3	344	565	221 4.	Friliggande G/C bana	40 ABS-G/S	671	30 195	13 879 763
2018	552	GC Mariehällsv. - Gc 536	Mariehällsv.	Österåker	1	3	5	129	124 4.	Friliggande G/C bana	40 ABS-G/S	302	15 100	13 894 863
2018	534	GC Mistelv. - Skogstjänev.	Mistelv.	Österåker	1	3	8	110	102 4.	Friliggande G/C bana	40 ABS-G/S	253	12 650	13 907 513
2018	526	GC Gc 522 - Till slut	Gc 522	Österåker	1	3	2	24	22 4.	Friliggande G/C bana	40 ABS-G/S	51	2 550	13 910 063
2018	328	Gc - Slungvägen	Gc - Söralidsvägen	Österåker	1	3	242	469	227 4.	Friliggande G/C bana	40 ABS-G/S	699	31 455	13 941 518
2018	335	Gc - Bergsättravägen	Bergsättravägen Nr 39	Österåker	1	3	2	16	14 4.	Friliggande G/C bana	40 ABS-G/S	59	2 950	13 944 468
2018	555	GC Furmans väg - Hultv.	Furmans väg vid Jvg	Österåker	1	3	852	878	26 4.	Friliggande G/C bana	40 ABS-G/S	52	2 600	13 947 068
2018	564	GC Gc 545 - Gc 537	Gc 545 Vid Tegelbruksv.	Österåker	1	3	2	160	158 4.	Friliggande G/C bana	40 ABS-G/S	454	22 700	13 969 768
2018	557	GC Gc 556 - Gc 551 vid kanalen	Gc 556	Österåker	1	3	123	224	101 4.	Friliggande G/C bana	40 ABS-G/S	305	15 250	13 985 018
2019	72	Sockenvägen	RV 276	Österåker	179	713	1052	1636	584 3.	Lokalruta	100 ABS->100	4350	282 964	14 267 982
2019	19	Hackstavägen	Centralv.	Österåker	257	475	698	849	150 3.	Lokalruta	FR+100 ABS+100H	1010	154 530	14 422 512
2019	26	Isättravägen	Magaretelundsvägen	Österåker	118	452	1415	3139	1724 3.	Lokalruta	100 ABS->100	12605	819 969	15 242 481
2019	101	Össebyvägen	Sockenvägen	Österåker	56	249	29	181	152 3.	Lokalruta	80 ABS-25-100	958	52 031	15 294 512
2019	76	Stationsvägen	Roslagsvägen Rondell	Österåker	28	126	194	245	61 3.	Lokalruta	80 ABS-25-100	542	29 266	15 323 780
2019	93	Tegelbruksvägen	Hackstavägen	Österåker	7	36	4	17	13 3.	Lokalruta	TSK-8-15	37	3 934	15 327 714
2019	97,3	Wedtorpsvägen 23-61	VP Wedtorpsvägen nr 43	Österåker	1	6	154	299	145 3.	Lokalruta	TSK-8-15	1093	43 906	15 371 620
2019	20	Hantverkarsvägen	VP Hantverkarsvägen	Österåker	1	6	26	332	306 3.	Lokalruta	TSK-8-15	1915	77 040	15 448 660
2019	20,8	Hantverkarsvägen	Hantverkarsvägen	Österåker	1	5	3	94	91 3.	Lokalruta	TSK-8-15	694	31 347	15 480 007
2019	88,5	Sörahemsvägen 97 - 143 +98 - 144	Sörahemsvägen 97	Österåker	1	5	0	95	95 3.	Lokalruta	TSK-8-15	560	25 418	15 505 425
2019	41,2	Manfred Bondes väg - Stick	Manfred Bondes väg	Österåker	1	5	3	85	82 3.	Lokalruta	TSK-8-15	693	31 390	15 536 815
2019	79,1	Svampvägen	Svampvägen	Österåker	1	5	3	90	87 3.	Lokalruta	TSK-8-15	580	26 276	15 563 091
2019	80	Svaltårvägen	Söralidsvägen	Österåker	1	5	12	238	226 3.	Lokalruta	TSK-8-15	1451	58 487	15 621 578
2019	23	Husbyvägen	Svinningev.	Österåker	1	5	11	18	7 3.	Lokalruta	TSK-8-15	101	4 588	15 626 146
2019	334	Gc - Bergsättravägen	Bergsättravägen	Österåker	1	4	2	12	10 4.	Friliggande G/C bana	40 ABS-G/S	44	2 200	15 628 346
2019	40,12	Malvavägen	Norrgårdsv.	Österåker	1	4	15	64	49 3.	Lokalruta	TSK-8-15	391	13 183	15 641 529
2019	328	Gc - Slungvägen	Gc - Söralidsvägen	Österåker	1	4	2	242	240 4.	Friliggande G/C bana	40 ABS-G/S	696	40 378	15 681 907
2019	500	GC Norrv.- Gc	Norrv.	Österåker	1	3	415	586	171 4.	Friliggande G/C bana	40 ABS-G/S	461	23 149	15 705 056
2019	542	GC Gc 511 - Näsvägen	Gc 511 Strömfallsv. nr 2	Österåker	1	3	326	547	221 4.	Friliggande G/C bana	40 ABS-G/S	733	33 127	15 738 183
2019	564	GC Gc 545 - Gc 537	Gc 545 Vid Tegelbruksv.	Österåker	1	3	199	251	52 4.	Friliggande G/C bana	40 ABS-G/S	121	6 084	15 744 267

Priolista Österåker 2015-2026

År	Väg nr.	Vägnamn	Startpunkt	Distrikt	SA 10	BC	Från	Till	Länod	Väqklass	Beläggning	Mängd(m³)	Investering	Ack. Summa
2019	555	GC Furmans väg - Hultv.	Furmans väg vid Jvg	Österåker	1	3	353	423	100	4. Friliggande G/C bana	40 ABS-G/S	251	12 622	15 756 889
2019	564	GC Gc 545 - Gc 537	Gc 545 Vid Tegebruksv.	Österåker	1	3	160	183	23	4. Friliggande G/C bana	40 ABS-G/S	69	3 458	15 760 347
2019	528	GC Kantarellv. - Gc 526	Kantarellv. nr 30 A	Österåker	1	3	5	157	152	4. Friliggande G/C bana	40 ABS-G/S	488	24 464	15 784 811
2019	504	GC Ica Trevehallen - Sandkilsv.	Ica Trevehallen	Österåker	1	3	0	56	56	4. Friliggande G/C bana	40 ABS-G/S	98	4 906	15 789 717
2019	517	GC Sockenv. - Mönstrinsv.	Sockenv.	Österåker	1	3	359	445	86	4. Friliggande G/C bana	40 ABS-G/S	259	13 001	15 802 718
2019	509	GC Strömfällsvägen - Kanalv.	Strömfällsvägen	Österåker	1	3	24	83	59	4. Friliggande G/C bana	40 ABS-G/S	177	8 889	15 811 607
2019	537	GC Sörav. - Bergav.	Sörav.	Österåker	1	3	264	667	403	4. Friliggande G/C bana	40 ABS-G/S	1164	52 426	15 864 033
2019	364	Gc - Söravägen	Gc - Bana 551	Österåker	1	3	399	573	174	4. Friliggande G/C bana	40 ABS-G/S	565	25 499	15 889 532
2019	548	GC Gc 545 - Gc 537	Gc 545	Österåker	1	3	2	174	172	4. Friliggande G/C bana	40 ABS-G/S	459	22 966	15 912 500
2019	510	GC Runvägen - Runöbacken	Runvägen	Österåker	1	3	0	46	46	4. Friliggande G/C bana	40 ABS-G/S	143	7 177	15 919 677
2019	560	GC Båthamsv. - Svinningev.	Båthamsv. China restaur.	Österåker	1	3	1203	1242	39	4. Friliggande G/C bana	40 ABS-G/S	121	6 065	15 925 742
2019	330	Gc -Malmskogsvägen	Träsättravägen - Busskur	Österåker	1	3	87	1106	1039	4. Friliggande G/C bana	40 ABS-G/S	3609	163 098	16 088 840
2019	563	GC Gc 537 - Gc 556	Gc 537	Österåker	1	3	196	208	12	4. Friliggande G/C bana	40 ABS-G/S	50	2 506	16 091 346
2019	563	GC Gc 537 - Gc 556	Gc 537	Österåker	1	3	25	124	99	4. Friliggande G/C bana	40 ABS-G/S	297	14 909	16 106 255
2020	72	Sockenvägen	RV 276	Österåker	515	2086	529	673	144	3. Huvudgata	100 ABS->100	1263	82 170	16 188 425
2020	4	Bergavägen	Centralv.	Österåker	446	1985	111	269	158	3. Huvudgata	100 ABS->100	1049	68 185	16 256 610
2020	8	Båthamsvägen	Stationsv.	Österåker	389	1503	112	127	15	3. Huvudgata	100 ABS->100	130	9 490	16 266 100
2020	50	Norrgårdsvägen	Malvavägen	Österåker	374	1379	597	628	31	3. Lokalgata	100 ABS->100	262	19 646	16 285 746
2020	82,1	Svinningevägen	Rondell Rallarv.	Österåker	325	1276	2895	3293	397	3. Huvudgata	100 ABS->100	2593	168 545	16 454 291
2020	82	Svinningevägen	Rondell Roslagsv.	Österåker	325	1232	6	67	61	3. Huvudgata	100 ABS->100	497	36 281	16 490 572
2020	72	Sockenvägen	RV 276	Österåker	179	777	673	1052	379	3. Huvudgata	100 ABS->100	3075	200 059	16 690 631
2020	63	Sjökarbyvägen	Kvisslingsbyv.	Österåker	179	728	1625	1896	271	3. Huvudgata	100 ABS->100	1960	129 350	16 819 981
2020	26	Isättravägen	Magaretelundsvägen	Österåker	118	466	0	1415	1415	3. Huvudgata	100 ABS->100	10911	709 215	17 529 196
2020	36	Kvisslingbyvägen	Sockenv. - Sjökarbyv.	Österåker	41	182	871	892	21	3. Lokalgata	80 ABS-25-100	126	8 190	17 537 386
2020	75,2	Spånlötsvägen 6-30	Spånlötsvägen	Österåker	1	7	3	158	155	3. Lokalgata	TSK-8-15	1207	48 280	17 585 666
2020	23	Husbyvägen	Svinningev.	Österåker	1	7	28	400	372	3. Lokalgata	TSK-8-15	2305	92 200	17 677 866
2020	97,1	Wedtorpsvägen 3-21	Wedtorpsvägen	Österåker	1	7	3	131	128	3. Lokalgata	TSK-8-15	1186	47 440	17 725 306
2020	3	Bergaparksvägen	Norrgårdsv.	Österåker	1	7	5	176	171	3. Lokalgata	TSK-8-15	1268	50 720	17 776 026
2020	87	Slungvägen	Söralidsvägen	Österåker	1	7	4	289	285	3. Lokalgata	TSK-8-15	1657	66 280	17 842 306
2020	16,4	Gransättravägen	Gransättravägen Nr. 66	Österåker	1	7	0	139	139	3. Lokalgata	TSK-8-15	1023	40 920	17 883 226
2020	75,4	Spånlötsvägen 32-58	Spånlötsvägen	Österåker	1	7	3	156	153	3. Lokalgata	TSK-8-15	1138	45 910	17 929 136
2020	97,4	Wedtorpsvägen 30-56	Wedtorpsvägen	Österåker	1	7	3	175	172	3. Lokalgata	TSK-8-15	1383	55 320	17 984 456
2020	19,1	Hackstavägen	Centralv.	Österåker	1	7	4	17	13	3. Huvudgata	TSK-8-15	109	4 905	17 989 361
2020	13	Företagsallén	Svinningev.	Österåker	1	7	23	279	256	3. Lokalgata	TSK-8-15	2185	87 400	18 076 761
2020	39,1	Luffarbacken	Stationsvägen	Österåker	1	7	210	495	285	3. Lokalgata	TSK-8-15	3540	141 600	18 218 361
2020	97,2	Wedtorpsvägen 6-28	Wedtorpsvägen	Österåker	1	7	3	157	154	3. Lokalgata	TSK-8-15	1118	44 720	18 263 081
2020	45	Murkelvägen	Sjökarbyvägen	Österåker	1	6	394	916	32	3. Lokalgata	TSK-8-15	168	7 560	18 270 641
2020	20,4	Hantverkarsvägen	Hantverkarsvägen nr 59	Österåker	1	6	3	97	94	3. Lokalgata	TSK-8-15	722	32 490	18 303 131
2020	7,5	Spånlötsvägen	Sjökarbyv.	Österåker	1	6	309	678	369	3. Lokalgata	TSK-8-15	2428	98 810	18 401 941
2020	52,1	Näsvägen	Näsvägen 60-80	Österåker	1	6	579	600	21	3. Lokalgata	TSK-8-15	351	15 795	18 417 736
2020	30	Knipvägen	Träsättravägen	Österåker	1	6	4	13	9	3. Lokalgata	TSK-8-15	122	5 490	18 423 226
2020	30	Knipvägen	Träsättravägen	Österåker	1	6	13	40	27	3. Lokalgata	TSK-8-15	180	8 100	18 431 326
2020	7,9	Swampvägen	Grandalsvägen	Österåker	1	6	3	11	8	3. Lokalgata	TSK-8-15	73	3 285	18 434 611
2020	2	Bastugårdsvägen	Ötto Bondes väg	Österåker	1	6	3	61	58	3. Lokalgata	TSK-8-15	470	21 150	18 455 761
2020	5,9	Råfsvägen	Solskiftesvägen	Österåker	1	6	20	260	240	3. Lokalgata	TSK-8-15	1480	59 720	18 515 481
2020	9,9	Vitfåravägen	Svartfåravägen	Österåker	1	6	3	38	33	3. Lokalgata	TSK-8-15	240	10 800	18 526 281
2020	47	Mönstringsvägen	Sockenv.	Österåker	1	6	4	30	26	3. Lokalgata	TSK-8-15	280	12 600	18 538 881
2020	8,6	Sävkärsvägen	Ötto Bondes väg	Österåker	1	6	3	67	64	3. Lokalgata	TSK-8-15	397	17 865	18 556 746
2020	9,6	Trälhavsvägen	Ötto Bondes väg	Österåker	1	6	3	992	989	3. Lokalgata	TSK-8-15	6141	246 420	18 803 166
2020	97	Wedtorpsvägen	Spånlötsvägen	Österåker	1	6	299	362	93	3. Lokalgata	TSK-8-15	578	26 010	18 829 176
2020	88,1	Sörahemsvägen 7 - 47	Sörahemsvägen	Österåker	1	6	3	69	66	3. Lokalgata	TSK-8-15	434	19 530	18 848 706
2020	70	Smedby skolväg	Mönstringsvägen	Österåker	1	6	190	197	7	3. Lokalgata	TSK-8-15	77	3 465	18 852 171
2020	70	Smedby skolväg	Mönstringsvägen	Österåker	1	6	3	190	187	3. Lokalgata	TSK-8-15	1293	52 110	18 904 281
2020	12	Furmans väg	Furmans väg vid Jämväge	Österåker	1	6	80	177	97	3. Lokalgata	TSK-8-15	369	18 805	18 920 886
2020	77	Storängsvägen	Bergav.	Österåker	1	6	4	57	53	3. Lokalgata	TSK-8-15	408	18 360	18 939 246
2020	75,6	Spånlötsvägen 60-88	Spånlötsvägen	Österåker	1	6	3	125	122	3. Lokalgata	TSK-8-15	969	43 605	18 982 851

Priolista Österåker 2015-2026

Ar	Väg nr.	Vägnamn	Startpunkt	Distrikt	SA 10	BC	Från	Till	Längd	Väckklass	Beläggning	Mängd(m³)	Investering	Ack. Summa
2020	35	Lillbrostigen	Strömfallsvägen	Österåker	1	6	3	80	57 3.	Lokaligata	TSK-8-15	465	20 925	19 003 776
2020	45,2	Murkelvägen infart till nr 160-246	Murkelvägen	Österåker	1	6	5	15	10 3.	Lokaligata	TSK-8-15	88	3 960	19 007 736
2020	15	Grandalsvägen	Roslagsv.	Österåker	1	6	18	238	220 3.	Lokaligata	TSK-8-15	1417	56 810	19 064 546
2020	97,3	Wedtorpsvägen 23-61	VP Wedtorpsvägen nr 43	Österåker	1	6	0	154	154 3.	Lokaligata	TSK-8-15	1224	48 960	19 113 506
2020	29,1	Kantarellvägen	Sjökarbyv.	Österåker	1	6	97	210	113 3.	Lokaligata	TSK-8-15	717	32 265	19 145 771
2020	52,2	Näsvägen till Helikopter flp	Svinningev.	Österåker	1	6	7	17	10 3.	Lokaligata	TSK-8-15	122	5 490	19 151 261
2020	14	Gamla Sjökarbyvägen	Sjökarbyvägen	Österåker	1	5	4	305	301 3.	Lokaligata	TSK-8-15	1358	54 320	19 205 581
2020	60,2	Röllingbyvägen	Röllingbyvägen nr 5	Österåker	1	5	3	110	107 3.	Lokaligata	TSK-8-15	786	35 370	19 240 951
2020	78	Strömfallsvägen	Rv 276	Österåker	1	5	793	817	24 3.	Lokaligata	TSK-8-15	94	4 230	19 245 181
2020	52	Näsvägen	Svinningev.	Österåker	1	5	18	52	34 3.	Lokaligata	TSK-8-15	375	17 265	19 262 446
2020	78	Strömfallsvägen	Rv 276	Österåker	1	5	406	477	71 3.	Lokaligata	TSK-8-15	397	18 515	19 280 961
2020	515	GC Smedbyvägen - Röllingbyv.	Smedbyvägen	Österåker	1	4	4	215	211 4.	Friliggande G/C bana	40 ABS-G/S	633	28 485	19 309 445
2020	310	GC - Träsättravägen	Söralidsvägen	Österåker	1	4	289	1356	1087 4.	Friliggande G/C bana	40 ABS-G/S	3204	144 180	19 453 625
2020	341	GC -Skrakvägen 115 - 125	Skrakvägen	Österåker	1	4	241	270	29 4.	Friliggande G/C bana	40 ABS-G/S	104	5 200	19 458 826
2020	522	GC Gamla Sjökarbyvägen - Spånlötsv.	Gamla Sjökarbyvägen	Österåker	1	4	310	588	258 4.	Friliggande G/C bana	40 ABS-G/S	585	26 775	19 485 601
2020	300	GC -Tofsmesvägen	Tofsmesvägen Nr. 20	Österåker	1	4	0	202	202 4.	Friliggande G/C bana	40 ABS-G/S	613	27 585	19 513 186
2020	504	GC Ica Trevehallen - Sandkilsv.	Ica Trevehallen	Österåker	1	4	56	147	91 4.	Friliggande G/C bana	40 ABS-G/S	261	13 050	19 526 236
2020	309	GC - Träsättravägen	GC - Bana	Österåker	1	4	2	84	62 4.	Friliggande G/C bana	40 ABS-G/S	179	8 950	19 535 186
2020	511	GC Gc 500 - Gc 500	GC 500	Österåker	1	4	1051	1462	411 4.	Friliggande G/C bana	40 ABS-G/S	1055	47 475	19 582 661
2020	328	GC - Slungvägen	GC -Söralidsvägen	Österåker	1	4	1995	2013	18 4.	Friliggande G/C bana	40 ABS-G/S	32	1 600	19 584 261
2020	548	GC Gc 545 - Kommunhuset	GC 545	Österåker	1	3	2	105	103 4.	Friliggande G/C bana	40 ABS-G/S	240	12 000	19 596 261
2020	542	GC Gc 511 - Näsvägen	GC 511 Strömfallsv. nr 2	Österåker	1	3	2	291	289 4.	Friliggande G/C bana	40 ABS-G/S	826	37 170	19 633 431
2020	500	GC Norröv.- Gc	Norröv.	Österåker	1	3	586	833	247 4.	Friliggande G/C bana	40 ABS-G/S	659	29 655	19 663 086
2020	500	GC Norröv.- Gc	Norröv.	Österåker	1	3	1682	1761	79 4.	Friliggande G/C bana	40 ABS-G/S	219	10 950	19 674 036
2020	500	GC Norröv.- Gc	Norröv.	Österåker	1	3	1551	1682	131 4.	Friliggande G/C bana	40 ABS-G/S	328	16 400	19 690 436
2020	544	GC Storängsv. - Skolv.	Storängsv.	Österåker	1	3	10	95	85 4.	Friliggande G/C bana	40 ABS-G/S	230	11 500	19 701 936
2020	303	GC -Kungsfågelvägen Nr; 19	Kungsfågelvägen Nr; 19	Österåker	1	3	0	39	39 4.	Friliggande G/C bana	40 ABS-G/S	38	4 900	19 706 836
2020	359	GC - 359	GC - Bana 359	Österåker	1	3	2	38	36 4.	Friliggande G/C bana	40 ABS-G/S	116	5 800	19 712 636
2020	337	GC - Svartåravägen	Svartåravägen	Österåker	1	3	3	74	71 4.	Friliggande G/C bana	40 ABS-G/S	285	14 250	19 726 886
2020	313	GC - Skrakvägen	Skrakvägen 115 - 125	Österåker	1	3	2	120	118 4.	Friliggande G/C bana	40 ABS-G/S	417	20 850	19 747 736
2020	512	GC Gc 503 - Solskiftesv. Gc 513	GC 503	Österåker	1	3	1771	1809	38 4.	Friliggande G/C bana	40 ABS-G/S	125	6 250	19 753 986
2020	530	GC Gc 529 - Gc 531	GC 529	Österåker	1	3	25	51	26 4.	Friliggande G/C bana	40 ABS-G/S	115	5 750	19 759 736
2020	568	GC Gc 537 - Gc 568	GC 537	Österåker	1	3	466	580	114 4.	Friliggande G/C bana	40 ABS-G/S	409	20 450	19 780 186
2020	551	GC Bergav. - Söralidsv. Gc 552	Bergav. Hackstahallen	Österåker	1	3	2051	2074	23 4.	Friliggande G/C bana	40 ABS-G/S	72	3 600	19 783 786
2020	541	GC Vallmov. - Norrgårdsv.	Vallmov. 27	Österåker	1	3	7	101	94 4.	Friliggande G/C bana	40 ABS-G/S	283	14 150	19 797 936
2020	505	GC Hildestrandsv. - Vårdsthusv.	Hildestrandsv.	Österåker	1	3	170	314	144 4.	Friliggande G/C bana	40 ABS-G/S	377	18 850	19 816 786
2020	323	GC -Tallsättravägen	Tallsättravägen	Österåker	1	3	5	230	225 4.	Friliggande G/C bana	40 ABS-G/S	677	30 465	19 847 251
2020	536	GC Orkidev. - Gc	Orkidev.	Österåker	1	3	4	165	161 4.	Friliggande G/C bana	40 ABS-G/S	508	22 860	19 870 111
2020	513	GC Harvv. - Tegelbruksv. Gc	Harvv.	Österåker	1	3	40	1967	1927 4.	Friliggande G/C bana	40 ABS-G/S	5878	264 510	20 134 621
2020	513	GC Harvv. - Tegelbruksv. Gc	Harvv.	Österåker	1	3	12	40	28 4.	Friliggande G/C bana	40 ABS-G/S	84	4 200	20 138 821
2020	361	GC - Stationsvägen	Stationsvägen Vändplan	Österåker	1	3	0	45	45 4.	Friliggande G/C bana	40 ABS-G/S	158	7 900	20 146 721
2020	523	GC Wedtorpsv. - Gc 524	Wedtorpsv. nr 104	Österåker	1	2	146	165	19 4.	Friliggande G/C bana	40 ABS-G/S	57	2 850	20 149 571
2020	511	GC Gc 500 - Gc 500	GC 500	Österåker	1	2	1516	1572	56 4.	Friliggande G/C bana	FR+ 60 ABT	157	17 741	20 167 312
2021	4	Bergavägen	Centralv.	Österåker	446	1824	383	394	11 3.	Huvudgata	100 ABS->100	75	5 481	20 172 793
2021	95	Träsättravägen	Söralidsvägen	Österåker	274	1237	581	1620	939 3.	Huvudgata	100 ABS->100	8753	568 945	20 741 738
2021	36	Kvisslingbyvägen	Sockenv. - Sjökarbyv.	Österåker	41	206	40	379	339 3.	Lokaligata	80 ABS-25-100	2035	109 890	20 851 628
2021	4	Bergavägen	Centralv.	Österåker	41	186	394	402	8 3.	Huvudgata	80 ABS-25-100	52	3 384	20 855 012
2021	40	Malmstigen	Träsättravägen	Österåker	1	7	4	288	284 3.	Lokaligata	TSK-8-15	2205	88 200	20 843 212
2021	98,1	Viggvägen	Viggvägen	Österåker	1	7	3	196	193 3.	Lokaligata	TSK-8-15	57 320	21 001 132	
2021	98	Viggvägen	Andvägen	Österåker	1	7	0	205	206 3.	Lokaligata	TSK-8-15	1536	61 440	21 062 572
2021	61	Sandkilsvägen	Sockenvägen	Österåker	1	7	4	25	21 3.	Lokaligata	TSK-8-15	266	11 992	21 074 564
2021	8	Båthamnsvägen	Stationsv.	Österåker	1	7	264	298	34 3.	Huvudgata	TSK-8-15	261	11 765	21 086 329
2021	6	Bivägen	Mariehällsvägen	Österåker	1	7	248	264	16 3.	Lokaligata	TSK-8-15	193	8 700	21 095 029
2021	33,2	Kvamgårdsvägen - Stick	Kvamgårdsvägen	Österåker	1	7	3	41	38 3.	Lokaligata	TSK-8-15	264	11 902	21 106 931
2021	29	Kantarellvägen	Sjökarbyvägen	Österåker	1	7	104	254	150 3.	Lokaligata	TSK-8-15	921	41 445	21 148 376
2021	62	Sjöfågelvägen	Träsättravägen	Österåker	1	6	4	281	277 3.	Lokaligata	TSK-8-15	1992	79 849	21 228 225

Priolista Österåker 2015-2026

Ar	Väg nr.	Vägnamn	Startpunkt	Distrikt	SA 10	BC	Från	Till	Längd	Vägklass	Beläggning	Mängd(m ²)	Investering	Ack. Summa
2021	20,2	Hantverksvägen	Hantverksvägen nr 35	Österåker	1	6	3	14	11 3.	Lokalgrata	TSK-8-15	96	4 320	21 232 545
2021	1	Andvägen	Viggvägen	Österåker	1	6	0	66	66 3.	Lokalgrata	TSK-8-15	464	20 880	21 253 425
2021	88	Sörahemsvägen	Söralidsvägen	Österåker	1	6	385	388	3 3.	Lokalgrata	TSK-8-15	27	1 217	21 254 642
2021	25,1	Högbackavägen 1 - 47	Högbackavägen	Österåker	1	6	3	54	51 3.	Lokalgrata	TSK-8-15	433	19 485	21 274 127
2021	40,11	Malvavägen	Hackstavägen	Österåker	1	5	31	136	105 3.	Lokalgrata	TSK-8-15	445	20 025	21 294 152
2021	564	GC Gc 545 - Gc 537	Gc 545 Vid Tegelbruksv.	Österåker	1	4	1423	1450	27 4.	Friliggande G/C bana	40 ABS-G/S	98	4 907	21 299 059
2021	309	Gc - Träsättravägen	Gc - Bana	Österåker	1	4	84	438	374 4.	Friliggande G/C bana	40 ABS-G/S	1472	66 365	21 365 424
2021	503	GC Malvavägen - Åkerstorpsv.	Malvavägen Solvillan nr 4	Österåker	1	4	369	532	163 4.	Friliggande G/C bana	40 ABS-G/S	459	22 989	21 388 413
2021	537	GC Sörav. - Bergav.	Sörav.	Österåker	1	4	750	1268	518 4.	Friliggande G/C bana	40 ABS-G/S	1576	70 920	21 459 333
2021	549	GC Gc 537 - Gc skylt	Gc 537	Österåker	1	4	2	103	101 4.	Friliggande G/C bana	40 ABS-G/S	328	16 477	21 475 810
2021	522	GC Gamla Sjökarbyvägen - Spånlötsv.	Gamla Sjökarbyvägen	Österåker	1	3	3	310	307 4.	Friliggande G/C bana	40 ABS-G/S	927	41 792	21 517 602
2021	322	Gc - Gransättravägen	Gransättravägen	Österåker	1	3	5	138	133 4.	Friliggande G/C bana	40 ABS-G/S	431	21 539 188	
2021	524	GC Vivelev. - Vivelev.	Vivelev. nr 24	Österåker	1	3	57	73	16 4.	Friliggande G/C bana	40 ABS-G/S	50	2 504	21 541 692
2021	516	GC Infart till Österåkers kyrka	Ossebyvägen	Österåker	1	3	3	86	83 4.	Friliggande G/C bana	40 ABS-G/S	372	18 600	21 560 292
2021	327	GC -Söralidsvägen	Åreparksvägen	Österåker	1	3	80	782	702 4.	Friliggande G/C bana	40 ABS-G/S	2532	114 154	21 674 446
2022	9	Centralvägen	Rv 276	Österåker	331	1399	1716	1748	32 3.	Huvudgata	100 ABS->100	329	24 078	21 698 524
2022	65	Skolvägen	Bergav.	Österåker	1	7	4	8	4 3.	Huvudgata	TSK-8-15	63	2 845	21 701 369
2022	23,1	Hultvägen	Husbyvägen	Österåker	1	7	30	120	90 3.	Lokalgrata	TSK-8-15	429	19 371	21 720 740
2022	100	Ådälvägen	Sjöfågelvägen	Österåker	1	7	10	123	113 3.	Lokalgrata	TSK-8-15	801	36 045	21 756 785
2022	60,6	Röllingbyvägen	Röllingbyvägen nr 21	Österåker	1	7	3	106	103 3.	Lokalgrata	TSK-8-15	729	32 925	21 789 711
2022	68,2	Slussbrovägen	Slussbrovägen	Österåker	1	7	3	101	98 3.	Lokalgrata	TSK-8-15	744	33 606	21 823 317
2022	554	GC Gc 555 - Link	Gc 555	Österåker	1	4	2	28	26 4.	Friliggande G/C bana	40 ABS-G/S	92	4 603	21 827 920
2022	326	Gc - Bana 326	Gc - Bergsättravägen	Österåker	1	4	2	207	205 4.	Friliggande G/C bana	40 ABS-G/S	623	28 061	21 855 981
2022	551	GC Bergav. - Söralidsv. Gc 552	Bergav. Hackstahallen	Österåker	1	4	1620	1726	106 4.	Friliggande G/C bana	40 ABS-G/S	264	13 230	21 869 211
2022	551	GC Bergav. - Söralidsv. Gc 552	Bergav. Hackstahallen	Österåker	1	4	1409	1545	136 4.	Friliggande G/C bana	40 ABS-G/S	445	22 268	21 891 479
2022	520	Gc -Talltievägen	Talltievägen Nr. 23	Österåker	1	4	5	239	234 4.	Friliggande G/C bana	40 ABS-G/S	712	32 070	21 923 549
2022	527	GC Gc 526 - Gc 528	Gc 526	Österåker	1	4	2	448	446 4.	Friliggande G/C bana	40 ABS-G/S	1412	63 598	21 987 147
2022	328	Gc - Slungvägen	Gc -Söralidsvägen	Österåker	1	4	469	1678	1209 4.	Friliggande G/C bana	40 ABS-G/S	4185	188 598	22 175 745
2022	528	GC Kantarellv. - Gc 526	Kantarellv. nr 30 A	Österåker	1	4	199	451	252 4.	Friliggande G/C bana	40 ABS-G/S	771	34 727	22 210 472
2022	568	GC Gc 537 - Gc 568	Gc 537	Österåker	1	4	2	107	105 4.	Friliggande G/C bana	40 ABS-G/S	349	17 464	22 227 936
2022	503	GC Malvavägen - Åkerstorpsv.	Malvavägen Solvillan nr 4	Österåker	1	4	1512	2066	554 4.	Friliggande G/C bana	40 ABS-G/S	1544	69 545	22 297 481
2022	362	Gc - Magaretalundsvägen	Gc - Bana 537	Österåker	1	4	2	180	178 4.	Friliggande G/C bana	40 ABS-G/S	513	23 105	22 320 586
2022	523	GC Wedtorpsv. - Gc 524	Wedtorpsv. nr 104	Österåker	1	3	189	215	26 4.	Friliggande G/C bana	40 ABS-G/S	79	3 955	22 324 541
2023	82,1	Svinningevägen	Rondell Ralliarv.	Österåker	325	1494	1899	2896	997 3.	Huvudgata	100 ABS->100	6757	439 335	22 763 876
2023	102	Österskärsvägen	Båthamnsvägen	Österåker	56	326	1245	1709	464 3.	Huvudgata	80 ABS-25-100	3337	180 198	22 944 074
2023	102	Österskärsvägen	Båthamnsvägen	Österåker	110	240	4	1245	1241 3.	Huvudgata	FR-100 ABS->100H	8945	1 368 738	24 312 812
2023	88	Sörahemsvägen	Söralidsvägen	Österåker	1	8	4	35	31 3.	Lokalgrata	TSK-8-15	373	16 785	24 329 597
2023	68	Slussbrovägen	Strömfallsv.	Österåker	1	8	203	525	322 3.	Lokalgrata	TSK-8-15	1873	75 310	24 404 907
2023	55	Praktejdervägen	Sjöfågelvägen	Österåker	1	8	4	185	181 3.	Lokalgrata	TSK-8-15	1146	45 840	24 450 747
2023	58	Runöbacken	Österåker	Österåker	1	8	3	376	373 3.	Lokalgrata	TSK-8-15	2253	90 650	24 541 397
2023	69	Slätterangsvägen	Otto Bondes väg	Österåker	1	8	3	195	192 3.	Lokalgrata	TSK-8-15	1190	47 600	24 588 997
2023	99,1	Vitfårvägen	Vitfårvägen Nr. 37	Österåker	1	8	0	514	514 3.	Lokalgrata	TSK-8-15	3629	145 160	24 734 157
2023	18	Gudingvägen	Sjöfågelvägen	Österåker	1	7	4	123	119 3.	Lokalgrata	TSK-8-15	843	37 935	24 772 092
2023	15	Grandalsvägen	Roslagsv.	Österåker	1	7	5	18	13 3.	Lokalgrata	TSK-8-15	202	9 090	24 781 182
2023	83	Svårtavägen	Sjöfågelvägen	Österåker	1	7	3	228	225 3.	Lokalgrata	TSK-8-15	1372	56 960	24 838 142
2023	88,3	Sörahemsvägen 49 - 95+50 - 96	Sörahemsvägen	Österåker	1	7	15	113	98 3.	Lokalgrata	TSK-8-15	584	26 280	24 864 422
2023	84	Säbygårdsvägen	Norrövägen	Österåker	1	7	3	245	242 3.	Lokalgrata	TSK-8-15	1397	55 880	24 920 302
2023	12	Furmans väg	Furmans väg vid Jämväge	Österåker	1	7	177	1332	1155 3.	Lokalgrata	TSK-8-15	6115	244 600	25 164 902
2023	1,1	Andvägen	Andvägen Nr. 17	Österåker	1	7	0	397	397 3.	Lokalgrata	TSK-8-15	2947	117 880	25 282 782
2023	19,1	Hackstavägen	Centralv.	Österåker	1	6	17	92	75 3.	Huvudgata	TSK-8-15	253	11 385	25 294 167
2023	529	GC Getingv. - Murgrönev.	Getingv. nr 23	Österåker	1	5	370	373	3 4.	Friliggande G/C bana	40 ABS-G/S	25	1 250	25 295 417
2023	589	GC Gc 370 - Österskärsv.	Gc 370 Österskärsv. nr 2	Österåker	1	5	102	109	7 4.	Friliggande G/C bana	40 ABS-G/S	25	1 250	25 296 667
2023	569	GC Gc 370 - Österskärsv.	Gc 370 Österskärsv. nr 2	Österåker	1	4	128	271	143 4.	Friliggande G/C bana	40 ABS-G/S	437	21 850	25 318 517
2023	500	GC Norröv. - Gc	Norröv.	Österåker	1	4	4	70	66 4.	Friliggande G/C bana	40 ABS-G/S	198	9 900	25 328 417
2023	555	GC Furmans väg - Hultv.	Furmans väg vid Jvg	Österåker	1	4	138	196	58 4.	Friliggande G/C bana	40 ABS-G/S	144	7 200	25 335 617
2023	555	GC Furmans väg - Hultv.	Furmans väg vid Jvg	Österåker	1	4	196	273	77 4.	Friliggande G/C bana	40 ABS-G/S	192	9 800	25 345 217

Priolistra Österåker 2015-2026

Ar	Väg nr.	Vägnamn	Startpunkt	Distrikt	SA 10	BC	Från	Till	Längd	Väggklass	Beläggning	Mängd(m ³)	Investering	Ack. Summa
2023	503	GC Malvavägen - Åkerstorpsv.	Malvavägen Solvillan nr 4	Österåker	1	4	988	1512	526	4. Friliggande G/C bana	40 ABS-G/S	1335	60 075	25 405 292
2023	557	GC Gc 556 - Gc 551 vid kanalen	Gc 556	Österåker	1	4	224	335	111	4. Friliggande G/C bana	40 ABS-G/S	333	16 650	25 421 942
2023	517	GC Sockenv. - Mönstrinsv.	Sockenv.	Österåker	1	4	4	8	4	4. Friliggande G/C bana	40 ABS-G/S	25	1 250	25 423 192
2023	502	GC Strömfallsv. - Gc 500	Strömfallsv.	Österåker	1	4	151	289	138	4. Friliggande G/C bana	40 ABS-G/S	373	18 650	25 441 842
2023	525	GC Spänlötsw. - Gc 513	Spänlötsw.	Österåker	1	3	105	595	490	4. Friliggande G/C bana	40 ABS-G/S	1489	67 395	25 509 237
2023	523	GC Wedtorpsv. - Gc 524	Wedtorpsv. nr 104	Österåker	1	3	148	148	143	4. Friliggande G/C bana	40 ABS-G/S	429	21 450	25 530 687
2023	37	Lennart Neckmans väg	Stationsv.	Österåker	1	3	252	273	21	3. Lokalgata	FR+ 60 ABT	232	26 216	25 556 903
2023	351	Gc - Isättravägen	Solbertga Snickeri Isättrav	Österåker	1	3	0	28	28	4. Friliggande G/C bana	40 ABS-G/S	92	4 614	25 561 517
2024	9	Centralvägen	Rv 276	Österåker	331	1680	1748	1830	82	3. Huvudgata	100 ABS->100	1030	65 950	25 628 467
2024	9	Centralvägen	Rv 276	Österåker	331	1617	145	577	432	3. Huvudgata	100 ABS->100	2951	192 205	25 820 672
2024	63	Sjökarbyvägen	Kvisslingsbyv.	Österåker	179	783	2258	2272	14	3. Huvudgata	100 ABS->100	304	22 192	25 842 864
2024	57	Railanvägen	Roslagsv.	Österåker	20	129	11	62	51	3. Lokalgata	TSK-8-15	730	33 370	25 876 234
2024	25	Högbackavägen	Söralidsvägen	Österåker	1	8	4	164	160	3. Lokalgata	TSK-8-15	1057	42 280	25 918 514
2024	59	Råfsvägen	Solskiftesvägen	Österåker	1	8	4	20	16	3. Lokalgata	TSK-8-15	250	9 000	25 927 514
2024	16	Gransättravägen	Träsättravägen	Österåker	1	8	91	435	344	3. Lokalgata	TSK-8-15	2275	91 000	26 018 514
2024	24	Hästängsuddsvägen	Svinningsvägen	Österåker	1	8	3	209	206	3. Huvudgata	TSK-8-15	1683	67 320	26 085 834
2024	43	Mariehällsvägen	Björkhagsvägen	Österåker	1	8	3	237	234	3. Lokalgata	TSK-8-15	1785	71 400	26 157 234
2024	48	Nantesvägen	Svinningsvägen	Österåker	1	8	3	664	661	3. Huvudgata	TSK-8-15	4714	188 560	26 345 794
2024	44	Mejselvägen	Båthamnsvägen	Österåker	1	7	4	91	87	3. Lokalgata	TSK-8-15	618	27 810	26 373 604
2024	40,12	Malvavägen	Norrårdsv.	Österåker	1	7	9	15	6	3. Lokalgata	TSK-8-15	39	1 755	26 375 359
2024	40,11	Malvavägen	Hackstavägen	Österåker	1	7	4	31	27	3. Lokalgata	TSK-8-15	202	9 090	26 384 449
2024	76,1	Stationsvägen	Magaretelundsvägen	Österåker	1	7	136	163	27	3. Huvudgata	TSK-8-15	340	15 300	26 399 749
2024	97	Wedtorpsvägen	Spänlötswägen	Österåker	1	7	362	441	79	3. Lokalgata	TSK-8-15	587	26 415	26 426 164
2024	10	Doppingvägen	Sjöfågelvägen	Österåker	1	7	3	81	78	3. Lokalgata	TSK-8-15	861	29 745	26 455 909
2024	14	Gamla Sjökarbyvägen	Sjökarbyvägen	Österåker	1	6	305	419	114	3. Lokalgata	TSK-8-15	375	16 875	26 472 784
2024	330	Gc - Malmskogsvägen	Träsättravägen - Busskur	Österåker	1	5	0	67	67	4. Friliggande G/C bana	40 ABS-G/S	267	13 361	26 486 145
2024	370	Gc - Järnvägspark	Gc - Bana 369	Österåker	1	5	35	290	255	4. Friliggande G/C bana	40 ABS-G/S	733	33 014	26 519 159
2024	370	Gc - Järnvägspark	Gc - Bana 369	Österåker	1	5	2	29	27	4. Friliggande G/C bana	40 ABS-G/S	88	4 403	26 523 562
2024	370	Gc - Isättravägen	Isättravägen ÖVG	Österåker	1	5	1977	2850	883	4. Friliggande G/C bana	40 ABS-G/S	2954	133 052	26 656 614
2024	350	Gc - Isättravägen	Isättravägen ÖVG	Österåker	1	5	18	1103	1085	4. Friliggande G/C bana	40 ABS-G/S	3705	166 878	26 823 492
2024	350	Gc - Isättravägen	Isättravägen ÖVG	Österåker	1	5	1356	1935	579	4. Friliggande G/C bana	40 ABS-G/S	1969	88 686	26 912 178
2024	550	GC Gc 537 - Gc Sörskolan	Gc 537	Österåker	1	5	8	303	295	4. Friliggande G/C bana	40 ABS-G/S	964	43 380	26 955 558
2024	551	GC Bergav. - Söralidsv. Gc 552	Begav. Hackstahallen	Österåker	1	5	229	293	64	4. Friliggande G/C bana	40 ABS-G/S	96	4 803	26 960 361
2024	551	GC Bergav. - Söralidsv. Gc 552	Begav. Hackstahallen	Österåker	1	5	201	226	25	4. Friliggande G/C bana	40 ABS-G/S	49	2 452	26 962 813
2024	551	GC Bergav. - Söralidsv. Gc 552	Begav. Hackstahallen	Österåker	1	5	1555	1620	65	4. Friliggande G/C bana	40 ABS-G/S	186	9 307	26 972 120
2024	508	GC Stenhagsv. - Åkerstorpsv. Buss hpl	Stenhagsv.	Österåker	1	5	3	652	649	4. Friliggande G/C bana	40 ABS-G/S	1250	58 303	27 028 423
2024	551	GC Bergav. - Söralidsv. Gc 552	Begav. Hackstahallen	Österåker	1	5	506	616	110	4. Friliggande G/C bana	40 ABS-G/S	165	8 256	27 036 679
2024	563	GC Gc 537 - Gc 556	Gc 537	Österåker	1	5	2	25	23	4. Friliggande G/C bana	40 ABS-G/S	125	6 255	27 042 934
2024	356	Gc - Söravägen	Magaretelundsvägen	Österåker	1	5	782	794	12	4. Friliggande G/C bana	40 ABS-G/S	45	2 251	27 045 185
2024	312	Gc - Skräkvägen	Gc - Träsättravägen 310	Österåker	1	5	14	40	26	4. Friliggande G/C bana	40 ABS-G/S	78	3 903	27 049 088
2024	548	GC Gc 545 - Gc 537	Gc 545	Österåker	1	5	294	355	61	4. Friliggande G/C bana	40 ABS-G/S	196	9 808	27 058 896
2024	567	GC Gc 568 - Gc 541 (över Norrgårdsv.)	Gc 568	Österåker	1	5	52	72	20	4. Friliggande G/C bana	40 ABS-G/S	60	3 002	27 061 898
2024	347	Gc -Bana Mott boldplan	Gc -Bana Mellan skolan	Österåker	1	5	105	114	9	4. Friliggande G/C bana	40 ABS-G/S	37	1 851	27 063 749
2024	503	GC Malvavägen - Åkerstorpsv.	Malvavägen Solvillan nr 4	Österåker	1	5	2066	2113	47	4. Friliggande G/C bana	40 ABS-G/S	111	5 554	27 069 303
2024	503	GC Malvavägen - Åkerstorpsv.	Malvavägen Solvillan nr 4	Österåker	1	5	243	258	15	4. Friliggande G/C bana	40 ABS-G/S	45	2 251	27 071 554
2024	503	GC Malvavägen - Åkerstorpsv.	Malvavägen Solvillan nr 4	Österåker	1	5	532	811	279	4. Friliggande G/C bana	40 ABS-G/S	826	37 170	27 108 724
2024	545	GC Stationsv. - Hackstav.	Stationsv. Ica	Österåker	1	5	417	921	504	4. Friliggande G/C bana	40 ABS-G/S	1523	68 597	27 177 321
2024	386	Gc - Järnvägspark	Västra Banvägen	Österåker	1	5	65	100	35	4. Friliggande G/C bana	40 ABS-G/S	86	4 303	27 181 624
2024	353	Gc -Magaretelundsvägen	Magaretelundsvägen - Par	Österåker	1	5	3	218	215	4. Friliggande G/C bana	40 ABS-G/S	583	30 762	27 212 386
2024	546	GC Gc 545 - Kommunhuset	Gc 545	Österåker	1	5	105	141	36	4. Friliggande G/C bana	40 ABS-G/S	90	4 503	27 216 889
2024	509	GC Strömfallsvägen - Kanalv.	Strömfallsvägen	Österåker	1	5	0	24	24	4. Friliggande G/C bana	40 ABS-G/S	97	4 854	27 221 743
2024	569	GC Gc 370 - Österskärsv.	Gc 370 Österskärsv. nr 2	Österåker	1	5	302	378	76	4. Friliggande G/C bana	40 ABS-G/S	225	11 258	27 233 001
2024	569	GC Gc 370 - Österskärsv.	Gc 370 Österskärsv. nr 2	Österåker	1	5	18	69	51	4. Friliggande G/C bana	40 ABS-G/S	156	7 806	27 240 807
2024	531	GC Grandalsv. - Buss Hpl	Grandalsv. garage nr 24	Österåker	1	5	3	26	23	4. Friliggande G/C bana	40 ABS-G/S	69	3 452	27 244 259
2024	521	GC Gc 519 - Koloniområde	Gc 519	Österåker	1	4	456	468	12	4. Friliggande G/C bana	40 ABS-G/S	31	1 551	27 245 810
2024	324	Gc - Gransättravägen		Österåker	1	4	3	110	107	4. Friliggande G/C bana	40 ABS-G/S	353	17 664	27 263 474

Priolista Österåker 2015-2026

Ar	Väg nr.	Vägnamn	Startpunkt	Distrikt	SA 10	BC	Från	Till	Längd	Väklass	Beläggning	Mängd(m ²)	Investering	Ack. Summa
2024	338	Gc - Svartfåravägen	Gc - Svartfåravägen	Österåker	1	4	2	12	10 4.	Friliggande G/C bana	40 ABS-G/S	32	1 601	27 265 075
2024	500	GC Norröv.- Gc	Norröv.	Österåker	1	4	833	900	67 4.	Friliggande G/C bana	40 ABS-G/S	180	9 007	27 274 082
2024	500	GC Norröv.- Gc	Norröv.	Österåker	1	4	1514	1551	37 4.	Friliggande G/C bana	40 ABS-G/S	92	4 603	27 278 685
2024	500	GC Norröv.- Gc	Norröv.	Österåker	1	4	900	957	57 4.	Friliggande G/C bana	40 ABS-G/S	151	7 556	27 286 241
2024	555	GC Furmans väg - Hultv.	Furmans väg vid Jvg	Österåker	1	4	678	876	198 4.	Friliggande G/C bana	40 ABS-G/S	605	27 249	27 313 490
2024	555	GC Furmans väg - Hultv.	Furmans väg vid Jvg	Österåker	1	4	433	652	219 4.	Friliggande G/C bana	40 ABS-G/S	647	29 141	27 342 631
2024	511	GC Gc 500 - Gc 500	Gc 500	Österåker	1	4	1462	1494	32 4.	Friliggande G/C bana	40 ABS-G/S	96	4 804	27 347 435
2024	511	GC Gc 500 - Gc 500	Gc 500	Österåker	1	4	1494	1516	22 4.	Friliggande G/C bana	40 ABS-G/S	55	3 302	27 350 737
2024	555	GC Furmans väg - Hultv.	Furmans väg vid Jvg	Österåker	1	4	273	333	60 4.	Friliggande G/C bana	40 ABS-G/S	150	7 506	27 358 243
2024	539	GC Bergavägen - Gc	Bergavägen Klippans försk	Österåker	1	4	4	104	100 4.	Friliggande G/C bana	40 ABS-G/S	348	17 314	27 375 557
2024	500	GC Norröv.- Gc	Norröv.	Österåker	1	4	70	233	163 4.	Friliggande G/C bana	40 ABS-G/S	483	24 170	27 399 727
2024	339	Gc - Svartfåravägen	Gc - Svartfåravägen 339	Österåker	1	4	2	59	57 4.	Friliggande G/C bana	40 ABS-G/S	191	9 557	27 409 284
2024	533	GC Björkhagsv. - Skånstäv.	Björkhagsv.	Österåker	1	4	6	129	123 4.	Friliggande G/C bana	40 ABS-G/S	447	22 368	27 431 652
2024	302	Gc - Spillkråkevägen	Spillkråkevägen	Österåker	1	4	0	19	19 4.	Friliggande G/C bana	40 ABS-G/S	60	3 002	27 434 654
2024	304	Gc - Norra Skogsrundan	Norra Skogsrundan Nr: 33	Österåker	1	4	4	67	63 4.	Friliggande G/C bana	40 ABS-G/S	239	11 960	27 446 614
2024	568	GC Gc 537 - Gc 568	Gc 537	Österåker	1	4	107	209	102 4.	Friliggande G/C bana	40 ABS-G/S	306	15 312	27 461 926
2024	557	GC Gc 556 - Gc 551 vid kanalen	Gc 556	Österåker	1	4	335	412	77 4.	Friliggande G/C bana	40 ABS-G/S	190	9 507	27 471 433
2024	344	Gc -Bana Förbi skolan	Gc - Bana 315	Österåker	1	4	124	269	145 4.	Friliggande G/C bana	40 ABS-G/S	446	22 318	27 493 751
2024	508	GC Centralv. - Gc	Centralv.	Österåker	1	4	17	105	88 4.	Friliggande G/C bana	40 ABS-G/S	240	12 000	27 505 751
2024	517	GC Sockenv. - Mönstrinsv.	Sockenv.	Österåker	1	4	157	282	105 4.	Friliggande G/C bana	40 ABS-G/S	279	13 961	27 519 712
2024	537	GC Sörav. - Bergav.	Sörav.	Österåker	1	4	724	750	26 4.	Friliggande G/C bana	40 ABS-G/S	78	3 803	27 523 615
2024	537	GC Sörav. - Bergav.	Sörav.	Österåker	1	4	667	724	57 4.	Friliggande G/C bana	40 ABS-G/S	150	7 506	27 531 121
2024	526	GC Gc 522 - Till slut	Gc 522	Österåker	1	4	87	285	198 4.	Friliggande G/C bana	40 ABS-G/S	800	27 154	27 558 275
2024	526	GC Gc 522 - Till slut	Gc 522	Österåker	1	4	676	1173	497 4.	Friliggande G/C bana	40 ABS-G/S	1491	67 156	27 625 431
2024	340	Gc -Slungvägen	Slungvägen	Österåker	1	4	2	22	20 4.	Friliggande G/C bana	40 ABS-G/S	59	2 952	27 628 383
2024	536	GC Orkidev. - Gc	Orkidev.	Österåker	1	4	422	496	76 4.	Friliggande G/C bana	40 ABS-G/S	277	13 861	27 642 244
2024	311	Gc - Slätterängsvägen	Slätterängsvägen	Österåker	1	4	3	60	57 4.	Friliggande G/C bana	40 ABS-G/S	183	9 157	27 651 401
2024	543	GC Gc 542 - Gc vid bro	Gc 542	Österåker	1	4	493	551	58 4.	Friliggande G/C bana	40 ABS-G/S	118	5 904	27 657 305
2024	543	GC Gc 542 - Gc vid bro	Gc 542	Österåker	1	4	1055	1085	30 4.	Friliggande G/C bana	40 ABS-G/S	65	3 252	27 660 557
2024	543	GC Gc 542 - Gc vid bro	Gc 542	Österåker	1	4	551	641	90 4.	Friliggande G/C bana	40 ABS-G/S	236	11 809	27 672 366
2024	348	Gc Mellansjövägen - Ljusterö	Ljusterö	Österåker	1	4	30	893	663 4.	Friliggande G/C bana	40 ABS-G/S	1818	81 885	27 754 251
2024	582	GC Gc 545 - Gc 563	Gc 545 Lennart Neckmans	Österåker	1	4	3	40	37 4.	Friliggande G/C bana	40 ABS-G/S	115	5 754	27 760 006
2024	551	GC Bergav. - Söralidsv. Gc 552	Bergav. Hackstahallen	Österåker	1	4	312	356	44 4.	Friliggande G/C bana	40 ABS-G/S	66	3 302	27 763 307
2024	551	GC Bergav. - Söralidsv. Gc 552	Bergav. Hackstahallen	Österåker	1	4	618	793	175 4.	Friliggande G/C bana	40 ABS-G/S	561	25 288	27 788 575
2024	348	Gc -Bana Mellan skolan	Gc - Bana 344	Österåker	1	4	124	244	120 4.	Friliggande G/C bana	40 ABS-G/S	382	18 115	27 806 690
2024	505	GC Hildestrandsv. - Vårdshusv.	Hildestrandsv.	Österåker	1	4	3	170	167 4.	Friliggande G/C bana	40 ABS-G/S	427	21 368	27 828 058
2024	305	Gc - Södra skogsrundan	Södra skogsrundan	Österåker	1	4	5	52	47 4.	Friliggande G/C bana	40 ABS-G/S	179	8 957	27 837 015
2024	350	Gc - Isättravägen	Isättravägen ÖVG	Österåker	1	4	1937	1975	38 4.	Friliggande G/C bana	40 ABS-G/S	129	6 455	27 843 470
2024	350	Gc - Isättravägen	Isättravägen ÖVG	Österåker	1	4	1105	1166	61 4.	Friliggande G/C bana	40 ABS-G/S	207	10 356	27 853 826
2024	547	GC Gc 545 - dagis	Gc 545	Österåker	1	4	2	74	72 4.	Friliggande G/C bana	40 ABS-G/S	223	11 159	27 864 987
2024	523	GC Wedtorpsv. - Gc 524	Wedtorpsv. nr 104	Österåker	1	4	215	220	5 4.	Friliggande G/C bana	40 ABS-G/S	30	1 501	27 866 488
2024	560	GC Båthamnsv. - Svinningev.	Båthamnsv. China restaur	Österåker	1	4	1094	1203	109 4.	Friliggande G/C bana	40 ABS-G/S	313	15 662	27 882 150
2024	531	GC Grandalsv. - Buss Hpl	Grandalsv. garage nr 24	Österåker	1	3	70	101	31 4.	Friliggande G/C bana	40 ABS-G/S	90	4 503	27 886 653
2025	42,111	Margretelundsv. - Rondell	Söralidsvägen	Österåker	361	1997	0	80	80 3.	Huvudgata	100 ABS->100	574	37 310	27 923 963
2025	19	Hackstavägen	Centralv.	Österåker	257	1405	529	699	170 3.	Huvudgata	100 ABS->100	1372	89 180	28 013 143
2025	4	Bergavägen	Centralv.	Österåker	41	274	560	882	322 3.	Huvudgata	80 ABS-25-100	1916	103 464	28 116 607
2025	76	Stationsvägen	Roslagsvägen Rondell	Österåker	28	154	974	1037	63 3.	Huvudgata	80 ABS-25-100	492	31 980	28 148 587
2025	102	Österskärsvägen	Båthamnsvägen	Österåker	56	85	2202	2246	44 3.	Huvudgata	80 ABS-25-100	245	16 202	28 164 789
2025	39	Luffarbacken	Stationsvägen	Österåker	1	9	85	415	330 3.	Lokalruta	TSK-8-15	2139	85 560	28 250 349
2025	33	Kvarngårdesvägen	Otto Bondes väg	Österåker	1	9	3	245	242 3.	Lokalruta	TSK-8-15	1513	60 520	28 310 869
2025	41	Manfred Bondes väg	Träsättravägen	Österåker	1	8	157	216	59 3.	Lokalruta	TSK-8-15	482	21 690	28 332 559
2025	46	Nantesvägen	Svinningevägen	Österåker	1	8	654	1394	730 3.	Huvudgata	TSK-8-15	4872	194 880	28 527 439
2025	34	Kvarnkärrsvägen	Österåker	1	8	3	59	56 3.	Lokalruta	TSK-8-15	463	20 835	28 548 274	
2025	62	Sjöfågelvägen	Träsättravägen	Österåker	1	8	288	485	187 3.	Lokalruta	TSK-8-15	1434	57 390	28 605 664
2025	71	Smedjegårdesvägen	Otto Bondes väg	Österåker	1	8	3	47	44 3.	Lokalruta	TSK-8-15	450	20 250	28 625 884
2025	86	Sörahemsvägen	Söralidsvägen	Österåker	1	8	35	385	350 3.	Lokalruta	TSK-8-15	2285	91 520	28 717 404

Priolista Österåker 2015-2026

Ar	Väg nr.	Vägnamn	Startpunkt	Distrikt	SA 10	BC	Från	Till	Längd	Vägklass	Beläggning	Mängd(m ³)	Investering	Ack. Summa
2025	66	Skrakvägen		Österåker	1	8	8	196	188 3. Lokalgata	TSK-8-15	1070	1070	42 800	28 760 204
2025	65	Skolvägen	Bergav.	Österåker	1	8	116	337	221 3. Huvudgata	TSK-8-15	1671	1671	67 100	28 827 304
2025	13	Företagsallén	Svinningev.	Österåker	1	8	279	486	207 3. Lokalgata	TSK-8-15	1655	1655	66 200	28 893 504
2025	16,2	Gransättravägen	Gransättravägen	Österåker	1	8	3	42	39 3. Lokalgata	TSK-8-15	257	257	11 565	28 905 069
2025	73	Solskiftesvägen	Sockenvägen	Österåker	1	8	24	227	203 3. Lokalgata	TSK-8-15	1280	1280	51 200	28 956 269
2025	11	Dragontorpsvägen	Björkhagsvägen	Österåker	1	7	83	109	26 3. Lokalgata	TSK-8-15	350	350	15 750	28 972 019
2025	48	Nantesvägen	Svinningevägen	Österåker	1	7	1707	1998	291 3. Lokalgata	TSK-8-15	1388	1388	55 520	29 027 539
2025	570	GC Gc 569 - Gc 551	Gc 569 Klappersryggen	Österåker	1	5	2	10	8 4. Friliggande G/C bana	40 ABS-G/S	21	21	1 050	29 028 589
2025	573	GC Utmed Svinningevägen	Svinningevägen Buss hpl	Österåker	1	5	0	588	568 4. Friliggande G/C bana	40 ABS-G/S	1711	1711	77 106	29 105 695
2025	551	GC Bergav. - Söralidsv. Gc 552	Bergav. Hackstahallen	Österåker	1	5	482	502	20 4. Friliggande G/C bana	40 ABS-G/S	8	8	400	29 106 095
2025	367	Gc -Jämvägspark	Västra Banvägen	Österåker	1	5	0	43	43 4. Friliggande G/C bana	40 ABS-G/S	183	183	9 150	29 115 245
2025	564	GC Gc 545 - Gc 537	Gc 545 Vid Tejelbruksv.	Österåker	1	5	183	199	16 4. Friliggande G/C bana	40 ABS-G/S	48	48	2 400	29 117 645
2025	369	Gc -Jämvägspark	Gc - Bana 366	Österåker	1	5	2	175	173 4. Friliggande G/C bana	40 ABS-G/S	425	425	21 250	29 138 895
2025	310	Gc - Träsättravägen	Söralidsvägen	Österåker	1	4	3	269	266 4. Friliggande G/C bana	40 ABS-G/S	795	795	35 826	29 174 721
2025	551	GC Bergav. - Söralidsv. Gc 552	Bergav. Hackstahallen	Österåker	1	4	793	942	149 4. Friliggande G/C bana	40 ABS-G/S	450	450	22 500	29 197 221
2025	518	GC Södra Atriumv. - Gamla Sjökarbyv.	GC Södra Atriumv. - Gamla	Österåker	1	4	741	747	6 4. Friliggande G/C bana	40 ABS-G/S	18	18	900	29 198 121
2025	532	GC Skånstäv. - Björkhagsv.	Skånstäv. nr 37 B	Österåker	1	4	4	9	5 4. Friliggande G/C bana	40 ABS-G/S	14	14	700	29 198 821
2025	365	Gc -Östra - Banvägen	Östra - Banvägen	Österåker	1	4	0	84	84 4. Friliggande G/C bana	40 ABS-G/S	231	231	11 550	29 210 371
2025	54	Otto Bondes väg	Trasstravägen	Österåker	1	4	546	779	233 3. Lokalgata	FR+ 60 ABT	1449	1449	149 247	29 359 618
2025	351	Gc - Isättravägen	Solbertiga Snickeri Isättrav	Österåker	1	3	1191	2060	869 4. Friliggande G/C bana	40 ABS-G/S	2540	2540	114 300	29 473 918
2026	42,222	Söralidsvägen - Rondell	Fjärilsvägen	Österåker	529	3245	0	76	76 3. Huvudgata	100 ABS->100	540	540	35 100	29 509 018
2026	89,1	Söralidsvägen Del 1	Roslagsvägen	Österåker	529	3080	3	196	193 3. Huvudgata	100 ABS->100	1098	1098	71 370	29 580 388
2026	89,3	Söralidsvägen Del 2	Söralidsvägen - Rondell	Österåker	529	3075	4	64	60 3. Huvudgata	100 ABS->100	664	664	43 160	29 623 548
2026	89,3	Söralidsvägen Del 2	Söralidsvägen - Rondell	Österåker	529	2976	84	578	514 3. Huvudgata	100 ABS->100	4340	4340	282 100	29 905 648
2026	89,5	Söralidsvägen Del 2 Parallell	Söralidsvägen Del 2 pos: t	Österåker	529	2975	0	142	142 3. Huvudgata	100 ABS->100	743	743	48 295	29 953 943
2026	72	Sockenvägen	RV 276	Österåker	515	2899	10	48	38 3. Huvudgata	100 ABS->100	680	680	44 200	29 998 143
2026	89,1	Söralidsvägen Del 1	Roslagsvägen	Österåker	529	2894	704	731	27 3. Huvudgata	100 ABS->100	154	154	11 242	30 009 385
2026	89	Söralidsvägen Del 1	Söralidsvägen - Rondell	Österåker	529	2894	4	30	26 3. Huvudgata	100 ABS->100	126	126	9 198	30 018 583
2026	89,2	Söralidsvägen - Parallell	Söralidsvägen 89	Österåker	529	2812	4	24	20 3. Huvudgata	100 ABS->100	161	161	11 753	30 030 336
2026	72	Sockenvägen	RV 276	Österåker	515	2769	46	253	205 3. Huvudgata	100 ABS->100	1657	1657	107 705	30 138 041
2026	8	Båthamnsvägen	Stationsv.	Österåker	389	2353	176	261	85 3. Huvudgata	100 ABS->100	738	738	47 970	30 186 011
2026	8	Båthamnsvägen	Stationsv.	Österåker	389	2349	41	112	71 3. Huvudgata	100 ABS->100	624	624	40 560	30 226 571
2026	76	Stationsvägen	Roslagsvägen Rondell	Österåker	389	2347	5	106	101 3. Huvudgata	100 ABS->100	1533	1533	99 645	30 326 216
2026	8	Båthamnsvägen	Stationsv.	Österåker	389	2130	14	17	3 3. Huvudgata	100 ABS->100	34	34	2 482	30 328 698
2026	8	Båthamnsvägen	Stationsv.	Österåker	389	2130	21	24	3 3. Huvudgata	100 ABS->100	31	31	2 263	30 330 961
2026	8	Båthamnsvägen	Stationsv.	Österåker	389	2102	127	162	35 3. Huvudgata	100 ABS->100	304	304	22 192	30 353 153
2026	8	Båthamnsvägen	Stationsv.	Österåker	389	2102	162	176	14 3. Huvudgata	100 ABS->100	122	122	8 906	30 362 059
2026	8	Båthamnsvägen	Stationsv.	Österåker	389	2101	17	21	4 3. Huvudgata	100 ABS->100	43	43	3 139	30 365 198
2026	8	Båthamnsvägen	Stationsv.	Österåker	389	2074	7	14	7 3. Huvudgata	100 ABS->100	138	138	10 074	30 375 272
2026	82,2	Svinningevägen (Parallell)	Rondell Ralliarv.	Österåker	325	1994	5	74	69 3. Huvudgata	100 ABS->100	648	648	42 120	30 417 392
2026	82,1	Svinningevägen	Rondell Ralliarv	Österåker	325	1990	1658	1793	135 3. Huvudgata	100 ABS->100	911	911	59 215	30 476 607
2026	42,2	Margretelundsvägen - Parallell	Margretelundsvägen	Österåker	361	1951	0	48	48 3. Huvudgata	100 ABS->100	437	437	31 901	30 508 508
2026	9	Centralvägen	Rv 276	Österåker	331	1890	577	1677	1100 3. Huvudgata	100 ABS->100	8116	8116	527 540	31 036 048
2026	82,1	Svinningevägen	Rondell Ralliarv.	Österåker	325	1859	5	59	54 3. Huvudgata	100 ABS->100	731	731	47 515	31 083 563
2026	82,2	Svinningevägen (Parallell)	Rondell Ralliarv.	Österåker	325	1756	74	82	8 3. Huvudgata	100 ABS->100	120	120	8 760	31 092 323
2026	82	Svinningevägen	Rondell Roslagsv.	Österåker	325	1730	67	83	16 3. Huvudgata	100 ABS->100	133	133	9 709	31 102 032
2026	82,1	Svinningevägen	Rondell Ralliarv.	Österåker	325	1704	59	335	276 3. Huvudgata	100 ABS->100	2327	2327	151 255	31 253 287
2026	82,1	Svinningevägen	Rondell Ralliarv.	Österåker	325	1680	1793	1899	106 3. Huvudgata	100 ABS->100	701	701	45 565	31 298 852
2026	82,1	Svinningevägen	Rondell Ralliarv.	Österåker	325	1649	335	1658	1323 3. Huvudgata	100 ABS->100	9367	9367	606 985	31 907 837
2026	82,1	Svinningevägen	Rondell Ralliarv.	Österåker	325	1570	3293	3324	31 3. Huvudgata	100 ABS->100	202	202	14 746	31 922 583
2026	95	Träsättravägen	Söralidsvägen	Österåker	274	1465	2714	2730	16 3. Huvudgata	100 ABS->100	362	362	27 886	31 950 469
2026	95	Träsättravägen	Söralidsvägen	Österåker	274	1428	652	681	29 3. Huvudgata	100 ABS->100	260	260	18 960	31 969 449
2026	72	Sockenvägen	RV 276	Österåker	179	985	2527	2711	184 3. Huvudgata	100 ABS->100	1633	1633	106 145	32 075 594
2026	63	Sjökarbyvägen	Kvisslingsbyv.	Österåker	179	951	0	1372	1372 3. Huvudgata	100 ABS->100	11568	11568	751 920	32 827 514
2026	63	Sjökarbyvägen	Kvisslingsbyv.	Österåker	179	900	1372	1625	253 3. Huvudgata	100 ABS->100	1706	1706	110 890	32 938 404
2026	85	Sågvägen	Båthamnsv.	Österåker	113	689	4	953	949 3. Lokalgata	100 ABS->100	6576	6576	427 440	33 365 844

Priolista Österåker 2015-2026

Ar	Väg nr.	Vägnamn	Startpunkt	Distrikt	SA 10	BC	Från	Till	Längd	Väggklass	Beläggning	Mängd(m ²)	Investering	Ack. Summa
2026	42	Margretelundsvägen	Magaretelunds - Rondeller	Österåker	63	456	4574	4749	75	3. Huvudgata	80 ABS-25-100	775	41 850	33 407 694
2026	42	Margretelundsvägen	Magaretelunds - Rondeller	Österåker	63	422	384	1598	1214	3. Huvudgata	80 ABS-25-100	8636	477 144	33 884 838
2026	42	Margretelundsvägen	Magaretelunds - Rondeller	Österåker	63	388	4480	4674	194	3. Huvudgata	80 ABS-25-100	1552	83 808	33 968 646
2026	101	Össebyvägen	Sockenvägen	Österåker	56	339	181	905	724	3. Lokalgata	80 ABS-25-100	4498	242 892	34 211 538
2026	90	Söravägen	Magaretelundsvägen	Österåker	55	338	795	833	38	3. Lokalgata	80 ABS-25-100	360	23 400	34 234 938
2026	102	Österskärsvägen	Båthamnsvägen	Österåker	56	334	2246	2296	50	3. Huvudgata	80 ABS-25-100	302	19 630	34 254 568
2026	4	Bergavägen	Centralv.	Österåker	41	302	402	531	129	3. Huvudgata	80 ABS-25-100	715	38 610	34 293 178
2026	4	Bergavägen	Centralv.	Österåker	41	301	862	995	113	3. Huvudgata	80 ABS-25-100	606	32 724	34 325 902
2026	4	Bergavägen	Centralv.	Österåker	41	251	534	557	23	3. Huvudgata	80 ABS-25-100	122	7 950	34 333 832
2026	4	Bergavägen	Centralv.	Österåker	41	242	995	1029	34	3. Huvudgata	80 ABS-25-100	181	11 765	34 345 597
2026	36	Kvisslingbyvägen	Sockenv. - Sjökarbyv.	Österåker	41	223	4	40	36	3. Lokalgata	80 ABS-25-100	426	27 690	34 373 287
2026	76	Stationsvägen	Roslagsvägen Rondell	Österåker	28	205	106	184	78	3. Huvudgata	80 ABS-25-100	971	52 434	34 425 721
2026	76	Stationsvägen	Roslagsvägen Rondell	Österåker	28	192	888	974	86	3. Huvudgata	80 ABS-25-100	516	27 864	34 453 585
2026	57	Rallarvägen	Roslagsv.	Österåker	20	160	70	74	4	3. Lokalgata	TSK-8-15	30	1 350	34 454 935
2026	57	Rallarvägen	Roslagsv.	Österåker	20	158	62	64	2	3. Lokalgata	TSK-8-15	22	990	34 455 925
2026	57	Rallarvägen	Roslagsv.	Österåker	20	146	74	888	814	3. Lokalgata	TSK-8-15	5641	226 030	34 681 955
2026	57	Rallarvägen	Roslagsv.	Österåker	20	145	588	936	48	3. Lokalgata	TSK-8-15	530	23 850	34 705 805
2026	93	Tegelbruksvägen	Hackstavägen	Österåker	7	61	17	202	185	3. Lokalgata	TSK-8-15	1333	53 320	34 759 125
2026	91	Tallsättravägen	Gransättravägen	Österåker	1	10	3	271	268	3. Lokalgata	TSK-8-15	1812	72 480	34 831 605
2026	92	Talltievägen	Tofsmesvägen	Österåker	1	10	0	289	289	3. Lokalgata	TSK-8-15	1799	71 960	34 903 565
2026	5,3	Bergsättravägen - Stick	Bergsättravägen 5,2	Österåker	1	10	3	156	153	3. Lokalgata	TSK-8-15	1154	46 160	34 949 725
2026	712	Parkering Stationsvägen	Stationsvägen vid Skruvce	Österåker	1	10	6	81	75	3. Lokalgata	TSK-8-15	2190	87 600	35 037 325
2026	713	Parkering Hackstahallen	Bergav.	Österåker	1	10	10	69	59	3. Lokalgata	TSK-8-15	1390	55 600	35 092 925
2026	5,2	Bergsättravägen	Bergsättravägen	Österåker	1	10	0	218	218	3. Lokalgata	TSK-8-15	1549	61 960	35 154 885
2026	711	Parkering Luffarbacken (vid sporthallen)	Luffarbacken vid sporthalle	Österåker	1	10	3	50	47	3. Lokalgata	TSK-8-15	1757	70 280	35 225 165
2026	21	Harvvägen	Sjökarbyv.	Österåker	1	10	13	253	240	3. Lokalgata	TSK-8-15	1630	65 200	35 290 365
2026	706	Parkering Svinningevägen (Svinningev.)	Svinningevägen Bussgata	Österåker	1	10	4	170	166	3. Lokalgata	TSK-8-15	2891	115 640	35 406 005
2026	708	Parkering Mejselvägen	I ändan vid Båthamnsv.	Österåker	1	10	0	86	86	3. Lokalgata	TSK-8-15	5511	220 440	35 626 445
2026	74	Spillräkevägen	Skogsfågelvägen	Österåker	1	10	3	153	150	3. Lokalgata	TSK-8-15	1008	40 320	35 666 765
2026	5,1	Bergsättravägen	Bergsättravägen	Österåker	1	10	0	289	289	3. Lokalgata	TSK-8-15	2024	80 960	35 747 725
2026	84	Skogsfågelvägen	Träsättravägen	Österåker	1	9	4	214	210	3. Lokalgata	TSK-8-15	1227	49 080	35 796 805
2026	64	Skogsfågelvägen	Träsättravägen	Österåker	1	9	214	225	11	3. Lokalgata	TSK-8-15	104	4 680	35 801 485
2026	46	Nantesvägen	Svinningevägen	Österåker	1	9	1998	2269	271	3. Huvudgata	TSK-8-15	1658	66 320	35 867 805
2026	30,3	Knipvägen	Knipvägen	Österåker	1	9	3	8	5	3. Lokalgata	TSK-8-15	55	2 475	35 870 280
2026	16	Gransättravägen	Träsättravägen	Österåker	1	9	4	33	29	3. Lokalgata	TSK-8-15	248	11 160	35 881 440
2026	16	Gransättravägen	Träsättravägen	Österåker	1	9	33	91	58	3. Lokalgata	TSK-8-15	352	15 940	35 897 280
2026	96,1	Trälhavsvägen - Parallell	Trälhavsvägen Pos: 25	Österåker	1	9	0	20	20	3. Lokalgata	TSK-8-15	152	6 840	35 904 120
2026	27	John Ekströms väg		Österåker	1	9	3	133	130	3. Lokalgata	TSK-8-15	836	37 620	35 941 740
2026	707	Parkering Båthamnsvägen	Båthamnsvägen vid GC sk	Österåker	1	9	0	63	63	3. Lokalgata	TSK-8-15	734	33 030	35 974 770
2026	40,12	Malvavägen	Norrgårdsv.	Österåker	1	9	4	9	5	3. Lokalgata	TSK-8-15	48	2 160	35 976 930
2026	78,1	Strömfallsvägen (parallell)	Korsgardesvägen	Österåker	1	9	0	55	55	3. Lokalgata	TSK-8-15	418	18 810	35 995 740
2026	85	Sågvägen	Båthamnsv.	Österåker	1	9	972	1120	148	3. Lokalgata	TSK-8-15	1159	46 360	36 042 100
2026	85	Sågvägen	Båthamnsv.	Österåker	1	9	953	972	19	3. Lokalgata	TSK-8-15	140	6 300	36 048 400
2026	76,1	Stationsvägen	Magaretelundsvägen	Österåker	1	9	18	136	118	3. Lokalgata	TSK-8-15	1386	55 440	36 103 840
2026	76,1	Stationsvägen	Magaretelundsvägen	Österåker	1	9	3	6	3	3. Lokalgata	TSK-8-15	37	1 665	36 105 505
2026	700	Pålsviksvägen - Parkering	Pålsviksvägen	Österåker	1	9	0	66	66	3. Lokalgata	TSK-8-15	946	42 570	36 148 075
2026	701	Österskärsvägen - Parkering	Österskärsvägen Station	Österåker	1	9	3	36	33	3. Lokalgata	TSK-8-15	502	22 590	36 170 665
2026	705	Parkering Brovallsvägen (Rydbo)	Brovallsv.	Österåker	1	9	0	94	94	3. Lokalgata	TSK-8-15	667	30 015	36 200 680
2026	61	Sandkällsvägen	Sockenvägen	Österåker	1	9	25	144	119	3. Lokalgata	TSK-8-15	1060	42 400	36 243 080
2026	94	Tofsmesvägen	Talltievägen	Österåker	1	9	0	132	132	3. Lokalgata	TSK-8-15	927	41 715	36 284 795
2026	47	Mönstringsvägen	Sockenv.	Österåker	1	9	296	541	245	3. Lokalgata	TSK-8-15	1526	61 170	36 345 965
2026	47	Mönstringsvägen	Sockenv.	Österåker	1	9	30	296	266	3. Lokalgata	TSK-8-15	1631	65 240	36 411 205
2026	22	Hjulvägen	Båthamnsvägen	Österåker	1	9	4	150	146	3. Lokalgata	TSK-8-15	1061	42 440	36 453 645
2026	13	Företagsallén	Svinningev.	Österåker	1	9	4	23	19	3. Lokalgata	TSK-8-15	278	12 510	36 466 155
2026	50,2	Norrgårdsvägen	Norrgårdsvägen	Österåker	1	9	4	13	9	3. Huvudgata	TSK-8-15	130	5 850	36 472 005
2026	102,1	Österskärsvägen	Österskärsvägen	Österåker	1	9	15	24	9	3. Huvudgata	TSK-8-15	36	1 620	36 473 625

17

Priolista Österåker 2015-2026

Ar	Väg nr.	Vägnamn	Startpunkt	Distrikt	SA 10	BC	Från	Till	Längd	Väqklass	Beläggning	Mängd(m ²)	Investering	Ack. Summa
2025	54	Otto Bondes väg	Tråstravägen	Österåker	1	9	4	289	285 3.	Lokalgrata	TSK-8-15	1631	65 240	36 538 865
2026	91,1	Tallsättravägen	Tallsättravägen	Österåker	1	9	3	152	189 3.	Lokalgrata	TSK-8-15	1138	45 520	36 584 385
2025	81	Svarthättevägen		Österåker	1	9	3	151	148 3.	Lokalgrata	TSK-8-15	986	44 370	36 628 755
2025	39,1	Luffarbacken	Stationsvägen	Österåker	1	9	64	105	41 3.	Lokalgrata	TSK-8-15	375	16 875	36 645 630
2026	30	Knipvägen	Tråstravägen	Österåker	1	9	40	248	208 3.	Lokalgrata	TSK-8-15	1683	67 320	36 712 950
2025	709	Parkering Östra Banvägen	Östra Banvägen vid Sättra	Österåker	1	9	3	27	24 3.	Lokalgrata	TSK-8-15	382	17 190	36 730 140
2025	11	Dragontorpsvägen	Björkhagsvägen	Österåker	1	9	3	15	12 3.	Lokalgrata	TSK-8-15	127	5 715	36 735 855
2025	75	Spånötsvägen	Sjökarbyv.	Österåker	1	9	12	309	297 3.	Lokalgrata	TSK-8-15	1809	72 360	36 808 215
2025	32	Kungsfågelvägen	Skögsfågelvägen	Österåker	1	9	3	138	135 3.	Lokalgrata	TSK-8-15	953	42 885	36 851 100
2025	6	Bivägen	Mariehållsvägen	Österåker	1	9	3	248	245 3.	Lokalgrata	TSK-8-15	1704	68 160	36 919 260
2025	23	Husbyvägen	Svinnögeve	Österåker	1	9	21	25	4 3.	Lokalgrata	TSK-8-15	41	1 845	36 921 105
2025	8	Båthamnsvägen	Stationsv.	Österåker	1	9	261	264	3 3.	Huvudgrata	TSK-8-15	25	1 125	36 922 230
2025	7	Björkhagsvägen	Söralidsvägen	Österåker	1	9	19	21	2 3.	Lokalgrata	TSK-8-15	21	945	36 923 175
2025	39	Luffarbacken	Stationsvägen	Österåker	1	9	81	85	4 3.	Lokalgrata	TSK-8-15	40	1 800	36 924 975
2025	20,6	Hantverksvägen	Hantverksvägen	Österåker	1	9	3	8	5 3.	Lokalgrata	TSK-8-15	56	2 520	36 927 495
2025	39	Luffarbacken	Stationsvägen	Österåker	1	9	3	81	78 3.	Lokalgrata	TSK-8-15	968	44 460	36 971 955
2025	714	Parkering Ljusterö färjeläge (Ljusterö)	Din X bensinstation	Österåker	1	9	0	33	33 3.	Lokalgrata	TSK-8-15	559	25 155	36 997 110
2025	710	Parkering Luffarbacken	Luffarbacken IT gymnasium	Österåker	1	9	0	18	18 3.	Lokalgrata	TSK-8-15	90	4 050	37 001 160
2025	704	Parkering Trevbovägen	Trevbovägen bakom ICA	Österåker	1	9	3	66	63 3.	Lokalgrata	TSK-8-15	870	39 150	37 040 310
2025	31	Korsgårdsvägen	Sockenvägen	Österåker	1	9	4	428	424 3.	Lokalgrata	TSK-8-15	2877	115 080	37 155 390
2025	80	Svartfårvägen	Söralidsvägen	Österåker	1	9	3	12	9 3.	Lokalgrata	TSK-8-15	74	3 300	37 158 720
2025	41	Manfred Bondes väg	Tråstravägen	Österåker	1	8	16	157	141 3.	Lokalgrata	TSK-8-15	759	34 155	37 192 875
2025	41	Manfred Bondes väg	Tråstravägen	Österåker	1	8	4	16	12 3.	Lokalgrata	TSK-8-15	160	7 200	37 200 075
2025	52,2	Nåsvägen till Helikopter flp	Svinnögeve	Österåker	1	8	144	155	11 3.	Lokalgrata	TSK-8-15	85	2 925	37 203 000
2025	7	Björkhagsvägen	Söralidsvägen	Österåker	1	8	23	79	56 3.	Lokalgrata	TSK-8-15	375	16 875	37 219 875
2025	7	Björkhagsvägen	Söralidsvägen	Österåker	1	8	4	17	13 3.	Lokalgrata	TSK-8-15	228	10 260	37 230 135
2025	62	Sjöfågelvägen	Tråstravägen	Österåker	1	8	281	298	17 3.	Lokalgrata	TSK-8-15	83	3 735	37 233 870
2025	5	Bergsättravägen	Tråstravägen	Österåker	1	8	9	53	44 3.	Lokalgrata	TSK-8-15	408	18 360	37 252 230
2025	5	Bergsättravägen	Tråstravägen	Österåker	1	8	4	9	5 3.	Lokalgrata	TSK-8-15	70	3 150	37 255 380
2025	23	Husbyvägen	Svinnögeve	Österåker	1	8	4	11	7 3.	Lokalgrata	TSK-8-15	152	7 290	37 262 670
2025	75	Spånötsvägen	Sjökarbyv.	Österåker	1	8	4	12	8 3.	Lokalgrata	TSK-8-15	126	5 670	37 268 340
2025	78	Strömfallsvägen	Rv 276	Österåker	1	8	5	326	321 3.	Lokalgrata	TSK-8-15	2397	96 140	37 364 480
2025	45	Murkelvägen	Sjökarbyvägen	Österåker	1	8	4	384	880 3.	Lokalgrata	TSK-8-15	8155	326 200	37 690 680
2025	52	Nåsvägen	Svinnögeve	Österåker	1	8	7	18	11 3.	Lokalgrata	TSK-8-15	267	12 015	37 702 695
2025	52	Nåsvägen	Svinnögeve	Österåker	1	8	509	539	30 3.	Lokalgrata	TSK-8-15	279	12 555	37 715 250
2025	52,1	Nåsvägen	Nåsvägen 60-80	Österåker	1	8	0	579	579 3.	Lokalgrata	TSK-8-15	3171	126 840	37 842 090
2025	54	Otto Bondes väg	Tråstravägen	Österåker	1	8	289	292	3 3.	Lokalgrata	TSK-8-15	16	720	37 842 810
2025	73	Solskiftesvägen	Sockenvägen	Österåker	1	8	4	24	20 3.	Lokalgrata	TSK-8-15	388	17 910	37 860 720
2025	56	Prästgårdsvägen	Össebyvägen	Österåker	1	8	3	296	293 3.	Lokalgrata	TSK-8-15	1683	67 320	37 928 040
2025	76,1	Stationsvägen	Mågarretelundsvägen	Österåker	1	8	163	166	3 3.	Huvudgrata	TSK-8-15	81	3 645	37 931 685
2025	66	Skrakvägen		Österåker	1	8	4	8	4 3.	Lokalgrata	TSK-8-15	82	3 690	37 935 375
2025	23,1	Hultvägen	Husbyvägen	Österåker	1	8	3	30	27 3.	Lokalgrata	TSK-8-15	157	7 085	37 942 440
2025	91,3	Tallsättravägen - Stick	Tallsättravägen	Österåker	1	8	3	91	88 3.	Lokalgrata	TSK-8-15	634	28 530	37 970 970
2025	57	Wedtorpsvägen	Spånötsvägen	Österåker	1	8	3	269	266 3.	Lokalgrata	TSK-8-15	1654	66 160	38 037 130
2025	12	Fumans väg	Fumans väg vid Jämväge	Österåker	1	8	0	5	5 3.	Lokalgrata	TSK-8-15	21	945	38 038 075
2025	703	Parkering Sandkilsvägen	Sandkilsvägen vid P-skytt	Österåker	1	8	0	142	142 3.	Lokalgrata	TSK-8-15	549	29 205	38 067 280
2025	48	Nantingsvägen	Svinnögeve	Österåker	1	8	1394	1707	313 3.	Huvudgrata	TSK-8-15	2134	85 360	38 152 640
2025	24	Håstångsuddsvägen	Svinnögeve	Österåker	1	8	209	308	99 3.	Huvudgrata	TSK-8-15	657	29 585	38 182 205
2025	24	Håstångsuddsvägen	Svinnögeve	Österåker	1	8	308	828	520 3.	Huvudgrata	TSK-8-15	3387	135 480	38 317 685
2025	51	Norrövägen	Sockenvägen	Österåker	1	8	4	40	36 3.	Lokalgrata	TSK-8-15	380	17 100	38 334 785
2025	21	Harvägen	Sjökarbyv.	Österåker	1	7	4	13	9 3.	Lokalgrata	TSK-8-15	111	4 995	38 339 780
2025	55	Prästgårdsvägen	Össebyvägen	Österåker	1	7	296	499	203 3.	Lokalgrata	TSK-8-15	1055	42 200	38 381 980
2025	78	Strömfallsvägen	Rv 276	Österåker	1	7	477	578	101 3.	Lokalgrata	TSK-8-15	555	24 975	38 406 955
2025	560	GC Båthamnsv. - Svinnögeve	Båthamnsv. China restaur	Österåker	1	6	5	974	969 4.	Friliggande G/C bana	40 ABS-G/S	2499	112 455	38 519 410
2025	564	GC Gc 545 - Gc 537	Gc 545 Vid Tegelbruksv.	Österåker	1	6	251	994	743 4.	Friliggande G/C bana	40 ABS-G/S	2289	103 005	38 622 415
2025	564	GC Gc 545 - Gc 537	Gc 545 Vid Tegelbruksv.	Österåker	1	5	1406	1423	17 4.	Friliggande G/C bana	40 ABS-G/S	46	2 300	38 624 715

Priolista Österåker 2015-2026

År	Väg nr.	Vägnamn	Startpunkt	Distrikt	SA 10	BC	Från	Till	Längd	Väggklass	Beläggning	Mängd(m ³)	Investering	Ack. Summa
2026	564	GC Gc 545 - Gc 537	Gc 545 Vid Tegelbruksv.	Österåker	1	5	994	1251	257	4. Friliggande G/C bana	40 ABS-G/S	753	33 885	38 658 800
2026	564	GC Gc 545 - Gc 537	Gc 545 Vid Tegelbruksv.	Österåker	1	5	1251	1406	155	4. Friliggande G/C bana	40 ABS-G/S	477	23 850	38 682 450
2026	555	GC Furmans väg - Hultv.	Furmans väg vid Jvg	Österåker	1	5	47	138	91	4. Friliggande G/C bana	40 ABS-G/S	209	10 450	38 692 900
2026	511	GC Gc 500 - Gc 500	Gc 500	Österåker	1	5	538	1051	513	4. Friliggande G/C bana	40 ABS-G/S	1604	72 180	38 765 080
2026	511	GC Gc 500 - Gc 500	Gc 500	Österåker	1	5	2	248	246	4. Friliggande G/C bana	40 ABS-G/S	785	35 325	38 800 405
2026	511	GC Gc 500 - Gc 500	Gc 500	Österåker	1	5	445	538	93	4. Friliggande G/C bana	40 ABS-G/S	283	14 150	38 814 555
2026	511	GC Gc 500 - Gc 500	Gc 500	Österåker	1	5	248	445	197	4. Friliggande G/C bana	40 ABS-G/S	608	27 350	38 841 915
2026	569	GC Gc 370 - Österskärsv.	Gc 370 Österskärsv. nr 2	Österåker	1	5	114	128	14	4. Friliggande G/C bana	40 ABS-G/S	36	1 800	38 843 715
2026	569	GC Gc 370 - Österskärsv.	Gc 370 Österskärsv. nr 2	Österåker	1	5	271	302	31	4. Friliggande G/C bana	40 ABS-G/S	108	5 400	38 849 115
2026	569	GC Gc 370 - Österskärsv.	Gc 370 Österskärsv. nr 2	Österåker	1	5	69	102	33	4. Friliggande G/C bana	40 ABS-G/S	116	5 800	38 854 915
2026	521	GC Gc 519 - Koloniområdet	Gc 519	Österåker	1	5	2	456	454	4. Friliggande G/C bana	40 ABS-G/S	1291	58 095	38 913 010
2026	542	GC Gc 511 - Näsvägen	Gc 511 Strömfallsv. nr 2	Österåker	1	5	291	326	35	4. Friliggande G/C bana	40 ABS-G/S	88	4 400	38 917 410
2026	571	GC Utmed Nantesvägen	Gc 573	Österåker	1	5	1380	1653	313	4. Friliggande G/C bana	40 ABS-G/S	950	42 750	38 960 160
2026	571	GC Utmed Nantesvägen	Gc 573	Österåker	1	5	24	1380	1356	4. Friliggande G/C bana	40 ABS-G/S	4161	187 245	39 147 405
2026	571	GC Utmed Nantesvägen	Gc 573	Österåker	1	5	2	24	22	4. Friliggande G/C bana	40 ABS-G/S	70	3 500	39 150 905
2026	555	GC Furmans väg - Hultv.	Furmans väg vid Jvg	Österåker	1	5	3	47	44	4. Friliggande G/C bana	40 ABS-G/S	157	7 850	39 158 755
2026	553	GC Gc 511 - Gc 555	Gc 511 vid Korsgårdsv.	Österåker	1	5	2	5	3	4. Friliggande G/C bana	40 ABS-G/S	18	900	39 159 655
2026	545	GC Stationsv. - Hackstav.	Stationsv. Ica	Österåker	1	5	11	32	21	4. Friliggande G/C bana	40 ABS-G/S	42	2 100	39 161 755
2026	503	GC Malvavägen - Åkerstorpsv.	Malvavägen Solvillan nr 4	Österåker	1	5	862	942	80	4. Friliggande G/C bana	40 ABS-G/S	309	15 450	39 177 205
2026	503	GC Malvavägen - Åkerstorpsv.	Malvavägen Solvillan nr 4	Österåker	1	5	0	117	117	4. Friliggande G/C bana	40 ABS-G/S	218	10 900	39 188 105
2026	512	GC Gc 503 - Solskiftesv. Gc 513	Gc 503	Österåker	1	5	948	1548	600	4. Friliggande G/C bana	40 ABS-G/S	2086	93 870	39 281 975
2026	512	GC Gc 503 - Solskiftesv. Gc 513	Gc 503	Österåker	1	5	2	948	946	4. Friliggande G/C bana	40 ABS-G/S	3000	135 000	39 416 975
2026	512	GC Gc 503 - Solskiftesv. Gc 513	Gc 503	Österåker	1	5	1809	2138	329	4. Friliggande G/C bana	40 ABS-G/S	970	43 650	39 460 625
2026	545	GC Stationsv. - Hackstav.	Stationsv. Ica	Österåker	1	5	155	262	107	4. Friliggande G/C bana	40 ABS-G/S	272	13 600	39 474 225
2026	545	GC Stationsv. - Hackstav.	Stationsv. Ica	Österåker	1	5	32	151	119	4. Friliggande G/C bana	40 ABS-G/S	250	12 500	39 486 725
2026	558	GC Gc 555 - Gc 559	Gc 555	Österåker	1	5	2	171	169	4. Friliggande G/C bana	40 ABS-G/S	538	24 120	39 510 845
2026	353	GC -Magaretelundsvägen	Magaretelundsvägen - Par	Österåker	1	5	218	360	142	4. Friliggande G/C bana	40 ABS-G/S	432	21 600	39 532 445
2026	504	GC Ica Trevehallen - Sandkilsv.	Ica Trevehallen	Österåker	1	5	177	227	50	4. Friliggande G/C bana	40 ABS-G/S	132	6 500	39 539 045
2026	504	GC Ica Trevehallen - Sandkilsv.	Ica Trevehallen	Österåker	1	5	147	177	30	4. Friliggande G/C bana	40 ABS-G/S	105	5 250	39 544 295
2026	526	GC Gc 522 - Till slut	Gc 522	Österåker	1	5	565	676	111	4. Friliggande G/C bana	40 ABS-G/S	332	18 600	39 560 895
2026	526	GC Gc 522 - Till slut	Gc 522	Österåker	1	5	1253	1273	20	4. Friliggande G/C bana	40 ABS-G/S	57	2 850	39 563 745
2026	537	GC Sörav. - Bergav.	Sörav.	Österåker	1	5	1556	1591	35	4. Friliggande G/C bana	40 ABS-G/S	107	5 350	39 569 095
2026	508	GC Centralv. - Gc	Centralv.	Österåker	1	5	6	17	11	4. Friliggande G/C bana	40 ABS-G/S	41	2 050	39 571 145
2026	508	GC Centralv. - Gc	Centralv.	Österåker	1	5	105	135	30	4. Friliggande G/C bana	40 ABS-G/S	105	5 250	39 576 395
2026	552	GC Mariehällsv. - Gc 536	Mariehällsv.	Österåker	1	5	167	309	142	4. Friliggande G/C bana	40 ABS-G/S	570	25 650	39 602 045
2026	527	GC Gamla Sjökarbyvägen - Spåntötsv.	Gamla Sjökarbyvägen	Österåker	1	5	568	600	32	4. Friliggande G/C bana	40 ABS-G/S	80	4 000	39 606 045
2026	560	GC Båthamsv. - Svinningev.	Båthamsv. China restauri	Österåker	1	5	974	1026	52	4. Friliggande G/C bana	40 ABS-G/S	156	7 800	39 613 845
2026	570	GC Gc 569 - Gc 551	Gc 569 Klappöryggen	Österåker	1	5	122	131	9	4. Friliggande G/C bana	40 ABS-G/S	38	1 900	39 615 745
2026	560	GC Båthamsv. - Svinningev.	Båthamsv. China restauri	Österåker	1	5	1242	1450	208	4. Friliggande G/C bana	40 ABS-G/S	608	27 360	39 643 105
2026	560	GC Båthamsv. - Svinningev.	Båthamsv. China restauri	Österåker	1	5	1450	1519	69	4. Friliggande G/C bana	40 ABS-G/S	182	9 100	39 652 205
2026	350	GC - Isättravägen	Isättravägen ÖVG	Österåker	1	5	0	16	16	4. Friliggande G/C bana	40 ABS-G/S	56	2 800	39 655 005
2026	350	GC - Isättravägen	Isättravägen ÖVG	Österåker	1	5	1166	1354	188	4. Friliggande G/C bana	40 ABS-G/S	639	28 755	39 683 760
2026	350	GC - Isättravägen	Isättravägen ÖVG	Österåker	1	5	16	18	2	4. Friliggande G/C bana	40 ABS-G/S	7	350	39 684 110
2026	572	GC Utmed Hästängsuddsvägen	Gc 573	Österåker	1	5	2	899	897	4. Friliggande G/C bana	40 ABS-G/S	2687	120 915	39 805 025
2026	566	GC Bergav. - Gc 568	Bergav. nr 37	Österåker	1	5	3	64	61	4. Friliggande G/C bana	40 ABS-G/S	176	8 800	39 813 825
2026	561	GC Rallarv. - Gc 553	Rallarv. Carlssons	Österåker	1	5	4	76	72	4. Friliggande G/C bana	40 ABS-G/S	178	8 800	39 822 625
2026	538	GC Bergavägen	Bergavägen nr 37	Österåker	1	5	3	138	135	4. Friliggande G/C bana	40 ABS-G/S	433	21 650	39 844 275
2026	364	GC - Västra Banvägen	Stationsvägen 76,1	Österåker	1	5	10	20	10	4. Friliggande G/C bana	40 ABS-G/S	27	1 350	39 845 625
2026	520	GC Kottvägen - Trevebov.	Kottvägen nr 22	Österåker	1	5	5	8	3	4. Friliggande G/C bana	40 ABS-G/S	15	750	39 846 375
2026	368	GC - Järnvägspark	Västra Banvägen	Österåker	1	5	0	6	6	4. Friliggande G/C bana	40 ABS-G/S	21	1 050	39 847 425
2026	541	GC Vallmov. - Norrgårdsv.	Vallmov. 27	Österåker	1	5	143	164	21	4. Friliggande G/C bana	40 ABS-G/S	80	4 000	39 851 425
2026	357	GC - Fjärilsvägen	Fjärilsvägen	Österåker	1	5	3	113	110	4. Friliggande G/C bana	40 ABS-G/S	332	16 500	39 868 025
2026	356	GC - Björkhagsvägen	Gc -Bana 552	Österåker	1	5	408	452	44	4. Friliggande G/C bana	40 ABS-G/S	130	6 500	39 874 525
2026	356	GC - Björkhagsvägen	Gc -Bana 552	Österåker	1	5	2	17	15	4. Friliggande G/C bana	40 ABS-G/S	22	1 100	39 875 625
2026	551	GC Bergav. - Söralidsv. Gc 552	Bergav. Hackstahallen	Österåker	1	5	397	482	85	4. Friliggande G/C bana	40 ABS-G/S	294	14 700	39 890 325
2026	514	GC Utmed Tegelbruksv. - Hantverksv.	Hackstav.	Österåker	1	5	8	255	247	4. Friliggande G/C bana	40 ABS-G/S	725	32 625	39 922 950

Priolista Österåker 2015-2026

År	Väg nr.	Vägnamn	Startpunkt	Distrikt	SA 10	BC	Från	Till	Längd	Väggklass	Beläggning	Mänqd(m²)	Investering	Ack. Summa
2026	573	GC Utmed Svinningevägen	Svinningevägen Buss hpl	Österåker	1	5	568	775	207	4. Frihängande G/C bana	40 ABS-G/S	602	27 090	39 950 040
2026	551	GC Bergav. - Söralidsv. Gc 552	Begav. Hackstahallen	Österåker	1	5	1043	1144	101	4. Frihängande G/C bana	40 ABS-G/S	199	9 950	39 959 990
2026	551	GC Bergav. - Söralidsv. Gc 552	Begav. Hackstahallen	Österåker	1	5	1545	1555	10	4. Frihängande G/C bana	40 ABS-G/S	29	1 450	39 961 440
2026	551	GC Bergav. - Söralidsv. Gc 552	Begav. Hackstahallen	Österåker	1	5	2	48	46	4. Frihängande G/C bana	40 ABS-G/S	123	6 280	39 967 720
2026	551	GC Bergav. - Söralidsv. Gc 552	Begav. Hackstahallen	Österåker	1	5	1294	1409	115	4. Frihängande G/C bana	40 ABS-G/S	206	10 300	39 978 020
2026	551	GC Bergav. - Söralidsv. Gc 552	Begav. Hackstahallen	Österåker	1	5	2267	2333	66	4. Frihängande G/C bana	40 ABS-G/S	214	10 700	39 988 720
2026	551	GC Bergav. - Söralidsv. Gc 552	Begav. Hackstahallen	Österåker	1	5	48	201	153	4. Frihängande G/C bana	40 ABS-G/S	456	22 800	40 011 520
2026	341	Gc -Skrakvägen 115 - 125	Skrakvägen	Österåker	1	5	159	241	82	4. Frihängande G/C bana	40 ABS-G/S	336	16 800	40 028 320
2026	507	GC Centralv. - Kanalen	Centralv. nr 38 A	Österåker	1	5	4	8	4	4. Frihängande G/C bana	40 ABS-G/S	14	700	40 029 020
2026	551	GC Bergav. - Söralidsv. Gc 552	Begav. Hackstahallen	Österåker	1	5	945	1039	94	4. Frihängande G/C bana	40 ABS-G/S	169	8 450	40 037 470
2026	551	GC Bergav. - Söralidsv. Gc 552	Begav. Hackstahallen	Österåker	1	5	356	397	41	4. Frihängande G/C bana	40 ABS-G/S	155	7 750	40 045 220
2026	347	Gc -Bana Mott boldplan	Gc -Bana Mellan skolan	Österåker	1	5	2	105	103	4. Frihängande G/C bana	40 ABS-G/S	402	20 100	40 065 320
2026	543	GC Gc 542 - Gc vid bro	Gc 542	Österåker	1	5	721	1015	294	4. Frihängande G/C bana	40 ABS-G/S	726	32 670	40 097 990
2026	329	Gc -Magaretelundsvägen	Träsättravägen	Österåker	1	5	6	647	641	4. Frihängande G/C bana	40 ABS-G/S	1923	86 535	40 184 525
2026	543	GC Gc 542 - Gc vid bro	Gc 542	Österåker	1	5	1015	1045	30	4. Frihängande G/C bana	40 ABS-G/S	50	3 000	40 187 525
2026	325	Gc -Bergsättravägen	Bergsättravägen	Österåker	1	5	4	40	36	4. Frihängande G/C bana	40 ABS-G/S	167	8 350	40 195 875
2026	325	Gc -Bergsättravägen	Bergsättravägen	Österåker	1	5	40	242	202	4. Frihängande G/C bana	40 ABS-G/S	600	27 000	40 222 875
2026	342	Gc -Knipvägen	Gc -Skrakvägen 115 - 125	Österåker	1	5	2	14	12	4. Frihängande G/C bana	40 ABS-G/S	78	3 900	40 226 775
2026	342	Gc -Knipvägen	Gc -Skrakvägen 115 - 125	Österåker	1	5	154	198	44	4. Frihängande G/C bana	40 ABS-G/S	106	5 300	40 232 075
2026	352	Gc -Magaretelundsvägen	Träsättravägen	Österåker	1	5	9	231	222	4. Frihängande G/C bana	40 ABS-G/S	649	29 205	40 261 280
2026	352	Gc -Magaretelundsvägen	Träsättravägen	Österåker	1	5	231	982	751	4. Frihängande G/C bana	40 ABS-G/S	2178	98 010	40 359 290
2026	548	GC Gc 545 - Gc 537	Gc 545	Österåker	1	5	174	179	5	4. Frihängande G/C bana	40 ABS-G/S	17	850	40 360 140
2026	312	Gc - Skrakvägen	Gc - Träsättravägen 310	Österåker	1	5	244	256	12	4. Frihängande G/C bana	40 ABS-G/S	59	2 950	40 363 090
2026	312	Gc - Skrakvägen	Gc - Träsättravägen 310	Österåker	1	5	2	14	12	4. Frihängande G/C bana	40 ABS-G/S	54	2 700	40 365 790
2026	543	GC Gc 542 - Gc vid bro	Gc 542	Österåker	1	4	641	721	80	4. Frihängande G/C bana	40 ABS-G/S	244	12 200	40 377 990
2026	327	Gc -Söralidsvägen	Åreparksvägen	Österåker	1	4	3	80	77	4. Frihängande G/C bana	40 ABS-G/S	254	12 700	40 390 690
2026	529	GC Getingv. - Murgronev.	Getingv. nr 23	Österåker	1	4	11	370	359	4. Frihängande G/C bana	40 ABS-G/S	973	43 785	40 434 475
2026	560	GC Båthamnsv. - Svinningev.	Båthamnsv. China restauri	Österåker	1	4	1026	1094	68	4. Frihängande G/C bana	40 ABS-G/S	216	10 800	40 445 275
2026	57,111	Rondell Rallarvägen	Rallarv.	Österåker	1	4	0	87	87	3. Lokalgata	FR+ 60 ABT	809	83 327	40 528 602
2026	102,1	Österskärsvägen	Österskärsvägen	Österåker	1	4	3	8	5	3. Huvudgata	FR+ 60 ABT	44	4 972	40 533 574
2026	102,1	Österskärsvägen	Österskärsvägen	Österåker	1	4	30	39	9	3. Huvudgata	FR+ 60 ABT	40	4 520	40 538 094
2026	102,1	Österskärsvägen	Österskärsvägen	Österåker	1	4	44	168	124	3. Huvudgata	FR+ 60 ABT	656	67 568	40 605 662
2026	102,2	Österskärsvägen - Parallell	Österskärsvägen 102,1	Österåker	1	4	22	27	5	3. Huvudgata	FR+ 60 ABT	40	4 520	40 610 182
2026	102,2	Österskärsvägen - Parallell	Österskärsvägen 102,1	Österåker	1	4	3	6	3	3. Huvudgata	FR+ 60 ABT	16	1 808	40 611 990
2026	37	Lennart Neckmans väg	Stationsv.	Österåker	1	4	50	133	83	3. Lokalgata	FR+ 60 ABT	470	53 110	40 665 100
2026	37	Lennart Neckmans väg	Stationsv.	Österåker	1	4	155	252	97	3. Lokalgata	FR+ 60 ABT	554	57 062	40 722 162
2026	559	GC Husbystigen - Ormbyggnad	Husbystigen	Österåker	1	4	3	278	275	4. Frihängande G/C bana	40 ABS-G/S	605	27 225	40 749 387
2026	553	GC Gc 511 - Gc 555	Gc 511 vid Korsgårdesv.	Österåker	1	4	145	1192	1047	4. Frihängande G/C bana	40 ABS-G/S	3211	144 495	40 893 882
2026	351	Gc - Isättravägen	Solbertga Snickeri Isättrav	Österåker	1	4	971	1191	220	4. Frihängande G/C bana	40 ABS-G/S	632	28 440	40 922 322
2026	351	Gc - Isättravägen	Solbertga Snickeri Isättrav	Österåker	1	4	601	630	29	4. Frihängande G/C bana	40 ABS-G/S	91	4 550	40 926 872
2026	553	GC Gc 511 - Gc 555	Gc 511 vid Korsgårdesv.	Österåker	1	2	5	145	140	4. Frihängande G/C bana	FR+ 60 ABT	441	49 833	40 976 705
2026	500	GC Norröv.- Gc	Norröv.	Österåker	1	2	1074	1129	55	4. Frihängande G/C bana	FR+ 60 ABT	165	18 645	40 995 350
2026	501	GC Gc 500 - Gamsviksv. (Utmed kanaler	Gc 500	Österåker	1	2	2	446	446	4. Frihängande G/C bana	FR+ 60 ABT	1382	142 346	41 137 696