

LSS

Lag om stöd och service till vissa funktionshindrade

(1993:387)

5 § Verksamhetens mål

- Jämlikhet, delaktighet

- Att leva som andra

- Goda levnadsvillkor

LSS 1 §

3 personkretsar

LSS | § 1

Utvecklingsstörning,

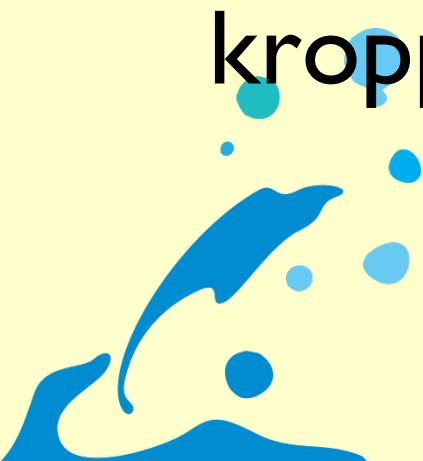
autism eller

autismliknande tillstånd



LSS I § 2

Betydande och bestående
begåvningsmässigt funktionshinder
efter hjärnskada i vuxen ålder
föranledd av yttre våld eller
kroppslig sjukdom.



I § 3

Andra varaktiga fysiska eller psykiska
funktionshinder

som uppenbart inte beror på normalt
åldrande,

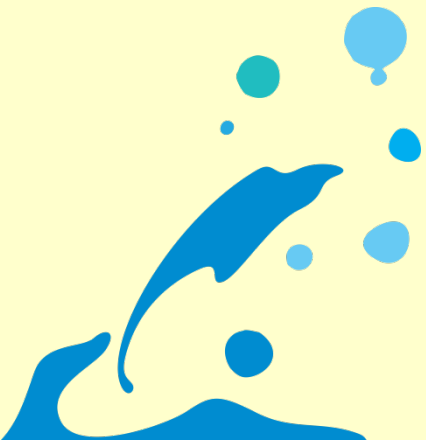
om de är stora

och förorsakar betydande svårigheter
i den dagliga livsföringen

och därmed ett omfattande behov av
stöd eller service.

Insatserna

9 § 1. Råd och stöd



Insatserna

9 § 2. Personlig assistans



Insatserna

9 § 3. Ledsagarservice



Insatserna

9 § 4 kontaktperson



Insatserna

9 § 5 Avlösarservice i hemmet



Insatserna

9 § 6 korttidsvistelse



Insatserna

9 § 7 korttidstillsyn för
skolungdom över 12 år



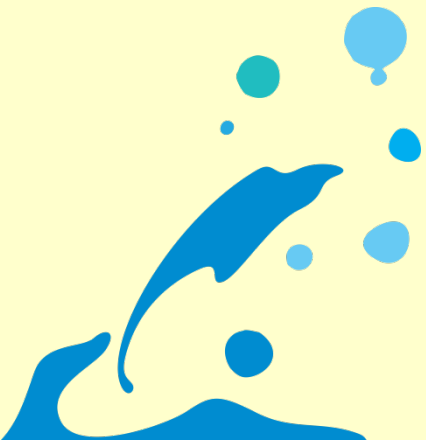
Insatserna

9 § 8 boende i familjehem eller i bostad med särskild service för barn och ungdomar som behöver bo utanför föräldrahemmet



Insatserna

9 § 9 bostad med särskild service
för vuxna eller annan särskilt
anpassad bostad för vuxna



Insatserna

9 § 10 Daglig verksamhet för personer i yrkesverksam ålder som saknar förvärvsarbete och inte utbildar sig



Utredning

- Ansökan
- Utredning
- Beslut
- Verkställighet



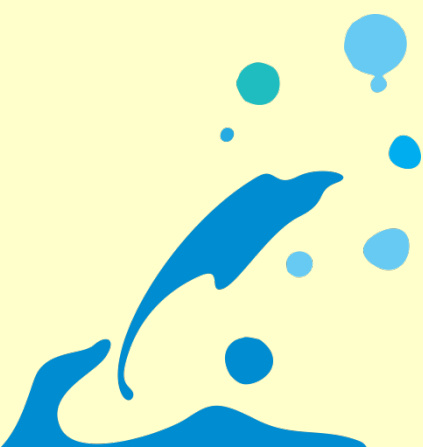
Verkställighet

Beviljad insats ska

- verkställas snarast möjligt
- kontrolleras
- följas upp.

SoL

Socialtjänstlagen



I § Socialtjänstens mål

- Ekonomisk och social trygghet
- Jämlikhet
- Aktivt deltagande i samhällslivet
- Frigöra och utveckla egna resurser
- Respekt för självbestämmande och integritet



4 kap I § Rätten till bistånd

Den som inte själv kan tillgodose sina behov eller kan få dem tillgodosedda på annat sätt.....



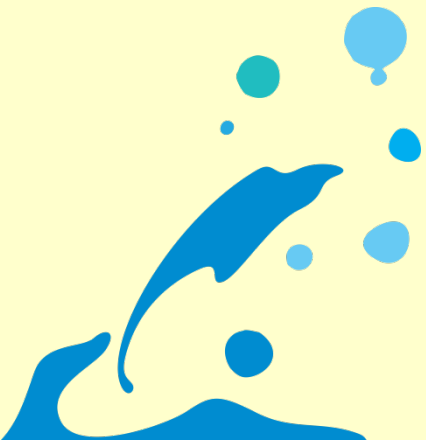
4 kap 1 § Rätten till bistånd

har rätt till bistånd av socialnämnden för sin försörjning och för sin livsföring i övrigt.



4 kap I § Rätten till bistånd

Biståndet ska utformas så att det stärker hans eller hennes möjligheter att leva ett självständigt liv.



Ledsagning

Definition

Hjälp att förflytta sig från punkt A till punkt B

Närmiljö

Vid behov kan omvårdnad ingå.



Ledsagning

Syfte

- underlätta kontakt med andra, delta i samhällslivet.
- fritidsaktiviteter och kulturliv, besöka vänner eller
- regelbundna läkarbesök, frisör eller utevistelse/promenad.

Ledsagning

Riktlinjer 8 tim/mån

Individuell bedömning

Avgift 226 kr/tim

Maxtaxa

